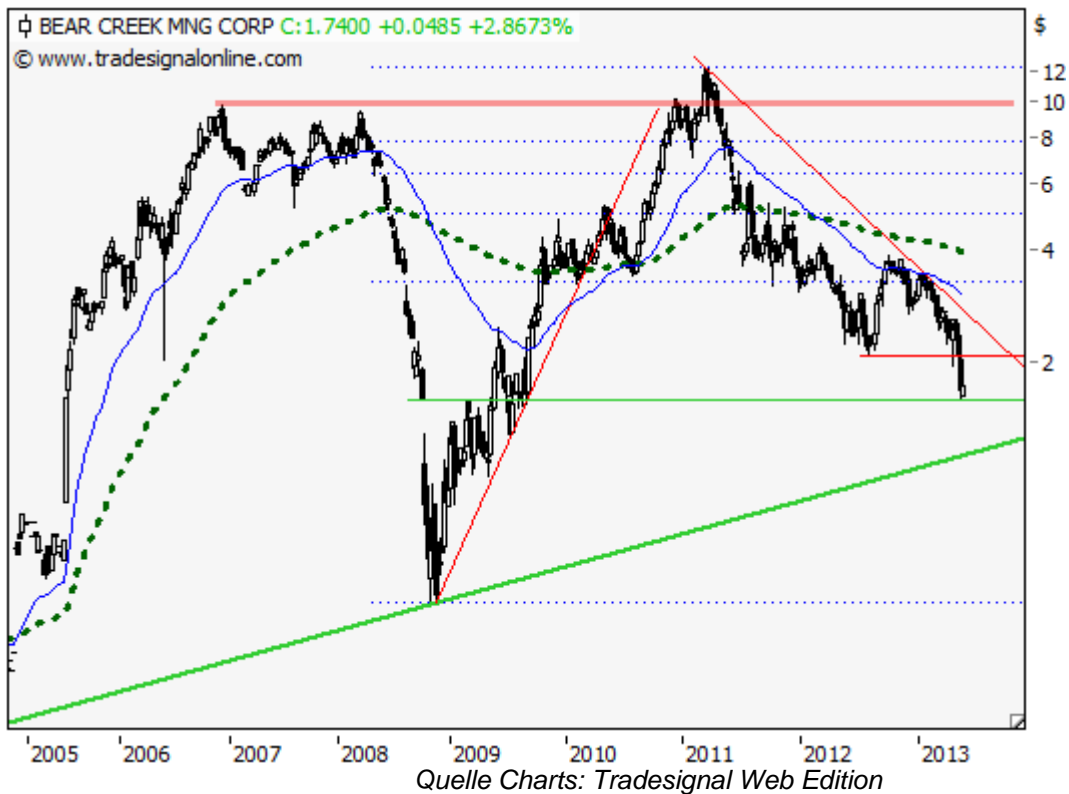


# Bear Creek - Chance einer Erholung gegeben

21.05.2013 | [Christian Kämmerer](#)

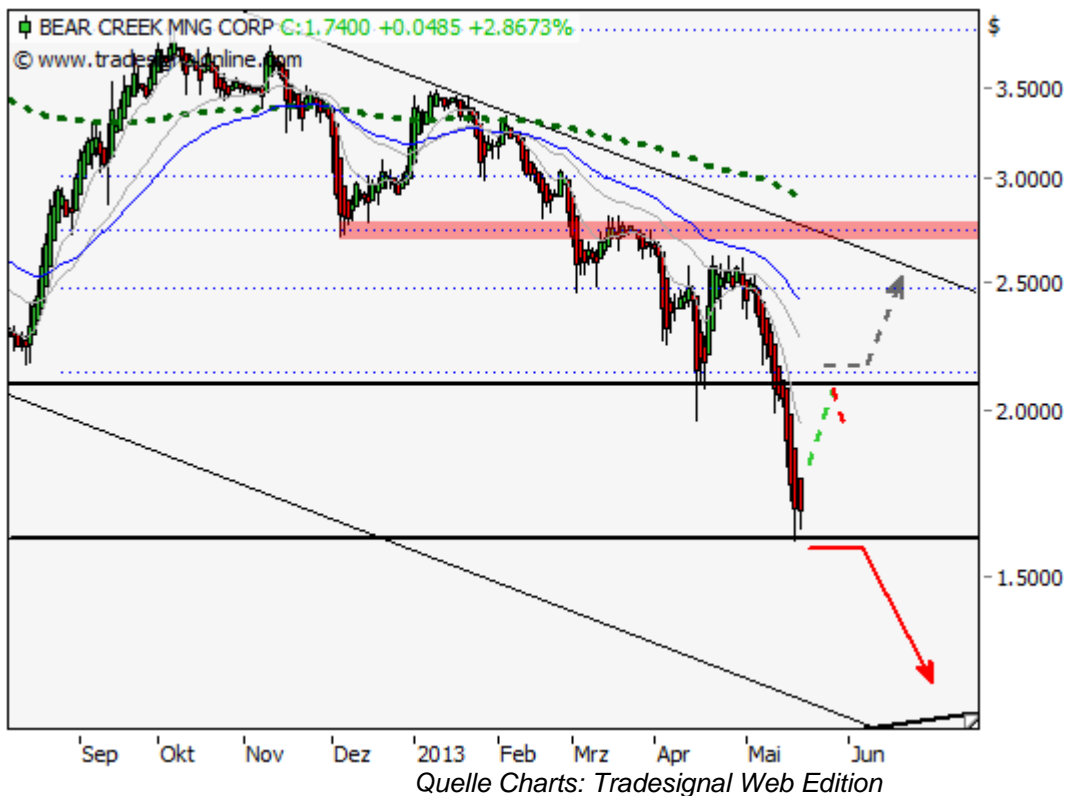
Auch beim kanadischen Minenunternehmen [Bear Creek Mining Corp.](#) konnte zum gestrigen Wochenaufakt ein Pluszeichen am Tagesende verbucht werden. Wenngleich dieses selbst nicht so deutlich wie bei der [heute](#) bereits analysierten [Silver Standard](#) Aktie ausfiel, so kommt dennoch auch hier ein wenig Erholungsspielraum zum Vorschein. Mehr dazu im Nachgang.



**Fazit:**

Mit der Ausbildung eines neuen Jahrestiefs unterhalb von 1,97 USD waren weitere Abgaben bis zum Niveau von 1,60 USD unvermeidbar. Auch wenn die Unterstützung bei 1,60 USD im Hinblick zur vergangenen [Analyse 24. April](#) nur marginalen Charakter aufwies, umso positiver ist die aktuelle Umkehr von eben diesem Kursniveau ausgehende Gegenbewegung. Oberhalb dieses Unterstützungslevels könnte die Aktie mit Blick auf die kommenden Tage somit durchaus wieder bis zum vorherigen Unterstützungs- nunmehr Widerstandsniveau bei 2,10 USD ansteigen. Dort entscheidet es sich dann, ob dies nur eine korrektive Erholung innerhalb des intakten Abwärtstrends war oder eben nicht.

Ein Ausbruch über 2,15 USD würde jedenfalls einen weiteren Erholungsschub bis zur seit März 2011 ausgebildeten Abwärtstrendlinie bei rund 2,50 USD ermöglichen. Unterhalb von 2,10 USD bleibt der Wert allerdings stets rückschlagsgefährdet mit dem potenziellen Risiko doch noch unter 1,60 USD abzutauchen. Unterhalb davon sollte man sich auf weitere Abgaben bis hin zur langjährigen Aufwärtstrendlinie, welche wohlbemerkt noch immer intakt ist, zwischen 1,15 und 1,25 USD einstellen.

**Long Szenario:**

Aufgrund des Abpralls von der Unterstützung bei 1,60 USD erscheinen durchaus weitere Kursavancen möglich. Diese könnten die Aktie zunächst bis zum vorherigen Unterstützungsbereich bei 2,10 USD führen, bevor insbesondere oberhalb von 2,15 USD weiterer Aufwärtsspielraum bis rund 2,50 USD generieren.

**Short Szenario:**

Gerät die Erholung von gestern bereits heute wieder ins Stocken, so kann eine unmittelbare Wiederaufnahme der Abwärtssequenz nicht ausgeschlossen werden. Speziell unterhalb von 2,10 USD bleiben die Bären ohnehin im Vorteil. Ein Rückgang unter 1,60 USD würde hierbei zusätzliches Verlustpotenzial bis zur langfristigen Aufwärtstrendlinie im Bereich von 1,15 bis 1,25 USD generieren.

© Christian Kämmerer  
Freiberuflicher Technischer Analyst

Offenlegung gemäß § 34b WpHG wegen möglicher Interessenkonflikte: Der Autor ist in den besprochenen

*Wertpapieren bzw. Basiswerten derzeit nicht investiert.*

---

Dieser Artikel stammt von [Rohstoff-Welt.de](#)

Die URL für diesen Artikel lautet:

<https://www.rohstoff-welt.de/news/43110--Bear-Creek---Chance-einer-Erholung-gegeben.html>

Für den Inhalt des Beitrages ist allein der Autor verantwortlich bzw. die aufgeführte Quelle. Bild- oder Filmrechte liegen beim Autor/Quelle bzw. bei der vom ihm benannten Quelle. Bei Übersetzungen können Fehler nicht ausgeschlossen werden. Der vertretene Standpunkt eines Autors spiegelt generell nicht die Meinung des Webseiten-Betreibers wieder. Mittels der Veröffentlichung will dieser lediglich ein pluralistisches Meinungsbild darstellen. Direkte oder indirekte Aussagen in einem Beitrag stellen keinerlei Aufforderung zum Kauf-/Verkauf von Wertpapieren dar. Wir wehren uns gegen jede Form von Hass, Diskriminierung und Verletzung der Menschenwürde. Beachten Sie bitte auch unsere [AGB/Disclaimer!](#)

---

Die Reproduktion, Modifikation oder Verwendung der Inhalte ganz oder teilweise ohne schriftliche Genehmigung ist untersagt!  
Alle Angaben ohne Gewähr! Copyright © by Rohstoff-Welt.de -1999-2026. Es gelten unsere [AGB](#) und [Datenschutzrichtlinien](#).