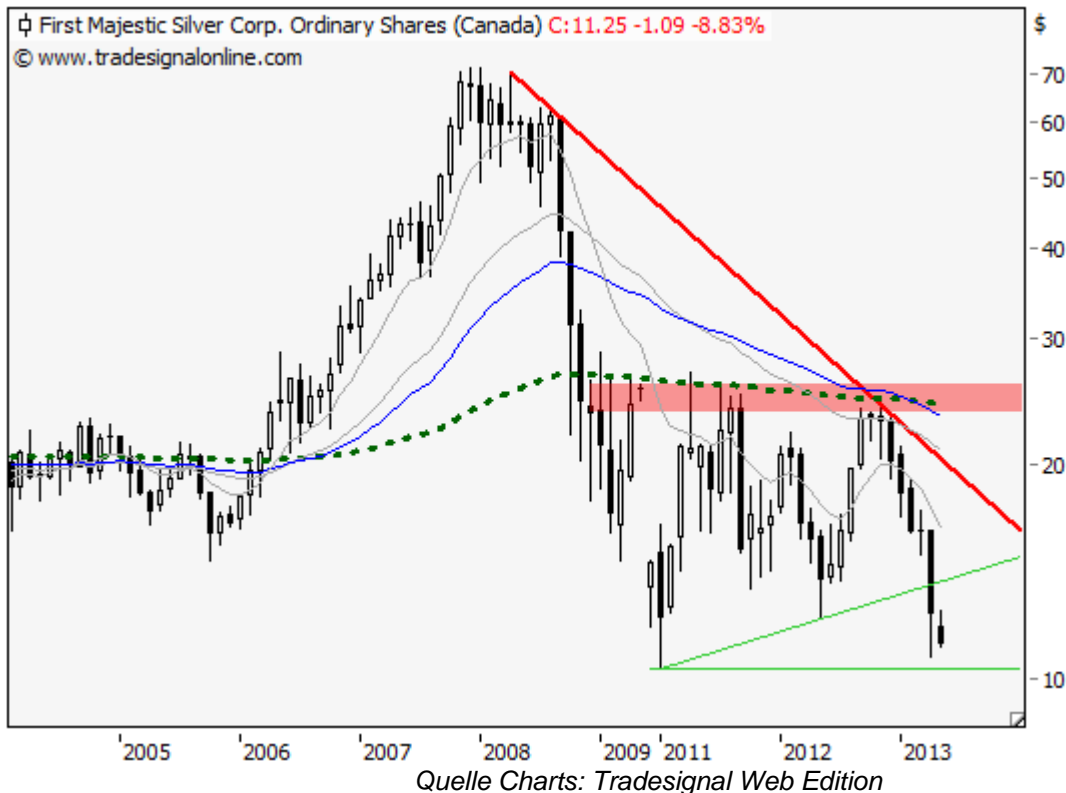


First Majestic - Auch noch einstellig?

15.05.2013 | [Christian Kämmerer](#)

Die Aufwärtstrendlinie des kanadische Silberminenunternehmens [First Majestic Silver Corp.](#) seit Januar 2011 fiel nunmehr auch den Bären zum Opfer. Die April-Abschläge hinterließen somit auch hier ihre Spuren und ein Test des Kurstiefs aus 2011 bei 10,32 USD erscheint kaum vermeidbar. Die seit Anfang 2008 begonnene Korrektur fand somit abermals ihre Bestätigung im Sinne neuer Mehrjahrestiefs. Alles weitere erfahren Sie wie gewohnt im Nachgang.



Fazit:

Stetig neue Tiefs nähren den Abwärtstrend und genau dies vollzieht das Papier seit Jahren mit Bravour. Ein Test des Tiefs vom Januar 2011 bei 10,32 USD erscheint folglich kaum vermeidbar, wobei gerade die Nähe zur runden 10,00-USD-Marke ohne Zweifel auch ihre Anziehungskraft ausüben sollte. Ein Eintauchen in das einstellige Kursgeschehen dürfte zwangsläufig weiteren Verkaufsdruck hervorrufen. Folgeabgaben bis zum Niveau von rund 9,00 USD wären dabei durchaus zu erwarten. Andererseits kann eine Stabilisierung bei 10,32 USD nicht gänzlich ausgeschlossen werden, da sich ja offensichtlich bereits vor einigen Jahren genau dort die Käufer zur Aktie hingezogen fühlten.

Kommt es in der Folge oder gar bereits vorzeitig zu einem Anstieg über 12,12 USD, wird es bei der knapp darüber befindlichen kurzfristigen Abwärtstrendlinie seit Ende 2012 interessant. Ein klarer Ausbruch darüber mitsamt Rückkehr über den Widerstand bei 13,68 USD sollte im weiteren Verlauf zu anziehenden Notierungen bis hin zum gleitenden 200-Tage-Durchschnitt (SMA – aktuell bei 17,14 USD) sorgen. Eine Festigung des Kurses im Bereich dieses Durchschnitts dürfte schließlich zu einem Test der langfristigen und seit 2008 ausgebildeten Abwärtstrendlinie führen. Erst oberhalb dieser wären die Bullen wieder klar im Vorteil, doch die Rückkehr über 13,68 USD würde schon sehr positiv stimmen.

**Long Szenario:**

Kann sich die Aktie aufgrund der überverkauften Lage im Bereich um 10,32 USD fangen, wäre mit anschließender Erholung bis über 12,12 USD hinaus die Möglichkeit eines Angriffs auf den seit Ende des letzten Jahres etablierten Abwärtstrends gegeben. Oberhalb dessen würde nur noch der Widerstand bei 13,68 USD einer weiteren Performance im Weg stehen.

Short Szenario:

Weitere Verluste bis hin zum Tief au 2008 bei 10,32 USD dürften wohl kaum vermeidbar sein. Wird die Aktie allerdings auch noch unter die Marke von 10,00 USD gedrückt, so wäre eine Fortsetzung des Ausverkaufs bis zunächst 9,00 USD wohl nicht mehr zu vermeiden, bevor es darunter weiter hinab bis 7,00 bzw. gar 5,00 USD gehen könnte.

© Christian Kämmerer
Freiberuflicher Technischer Analyst

Offenlegung gemäß § 34b WpHG wegen möglicher Interessenkonflikte: Der Autor ist in den besprochenen Wertpapieren bzw. Basiswerten derzeit nicht investiert.

Dieser Artikel stammt von [Rohstoff-Welt.de](https://www.rohstoff-welt.de)

Die URL für diesen Artikel lautet:

<https://www.rohstoff-welt.de/news/43032--First-Majestic--Auch--noch-einstellig.html>

Für den Inhalt des Beitrages ist allein der Autor verantwortlich bzw. die aufgeführte Quelle. Bild- oder Filmrechte liegen beim Autor/Quelle bzw. bei der vom ihm benannten Quelle. Bei Übersetzungen können Fehler nicht ausgeschlossen werden. Der vertretene Standpunkt eines Autors spiegelt generell nicht die Meinung des Webseiten-Betreibers wieder. Mittels der Veröffentlichung will dieser lediglich ein pluralistisches Meinungsbild darstellen. Direkte oder indirekte Aussagen in einem Beitrag stellen keinerlei Aufforderung zum Kauf-/Verkauf von Wertpapieren dar. Wir wehren uns gegen jede Form von Hass, Diskriminierung und Verletzung der Menschenwürde. Beachten Sie bitte auch unsere [AGB/Disclaimer!](#)

Die Reproduktion, Modifikation oder Verwendung der Inhalte ganz oder teilweise ohne schriftliche Genehmigung ist untersagt!
Alle Angaben ohne Gewähr! Copyright © by Rohstoff-Welt.de -1999-2026. Es gelten unsere [AGB](#) und [Datenschutzrichtlinien](#).