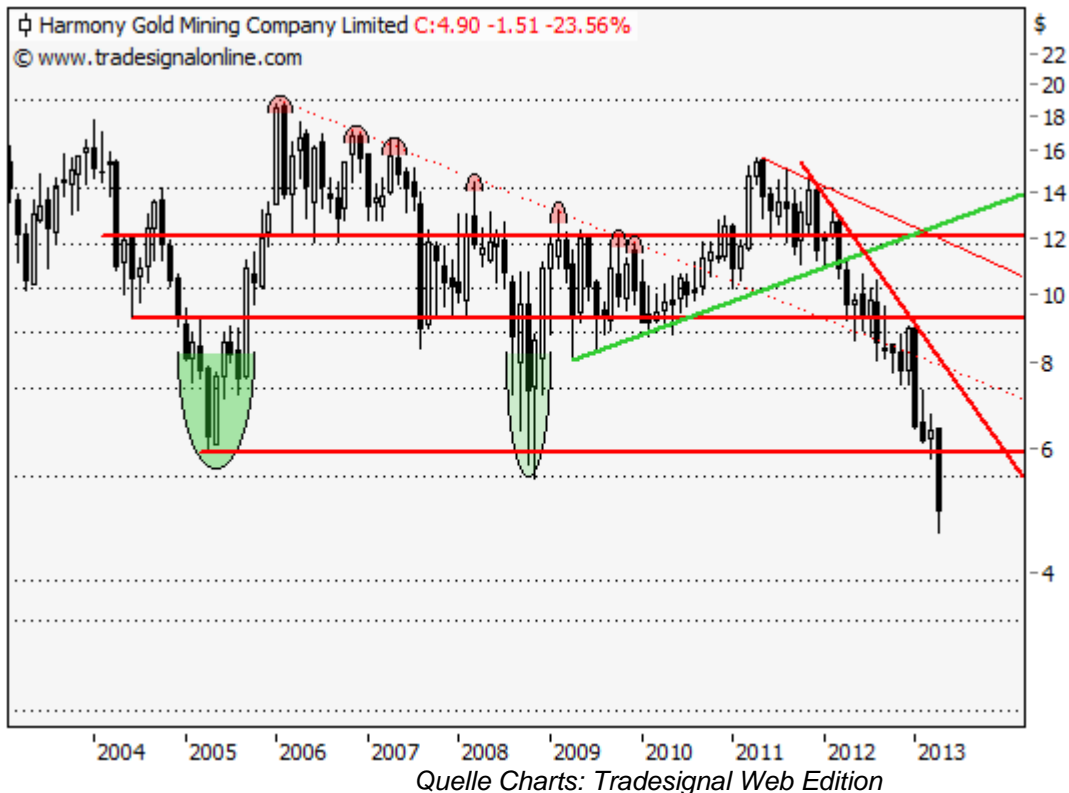


Harmony Gold - Absturz in unbekanntes Terrain

30.04.2013 | [Christian Kämmerer](#)

Die Korrektur am Edelmetallmarkt traf das südafrikanische Minenunternehmen [Harmony Gold Mining Co. Ltd.](#) bislang äußerst hart. Bereits Anfang des letzten Monats zur [Analyse vom 4. März](#) lautete der Titel: "Harmony Gold nimmt letzte Unterstützungsbastion ins Visier". Doch dabei blieb es bekanntlich nicht, wie wir mit Blick auf die Charts feststellen nicht. Das 1950 gegründete Unternehmen, welches seit 2003 an der NYSE gelistet ist, stand nämlich noch nie so tief in US-Dollar wie aktuell. Mehr dazu im Fazit.



Fazit:

Neue Tiefs bestätigen einen Abwärtstrend und ein Rückgang in bisher unbekanntes Terrain erleichtert die Suche nach dem rettenden Strohalm keineswegs. Vielmehr scheint auch hier eine Fortsetzung der Schwäche möglich, auch wenn man es kaum wahr haben will, so könnte es unterhalb des letzten Tiefs bei 4,57 USD durchaus weiter abwärts bis zum Niveau von 3,90 bzw. sogar 3,40 USD gehen. Diese Niveaus lassen sich anhand einer Fibonacci-Extension des kompletten Kursverlaufs der letzten 10 Jahre ableiten.

In diesem Bereich besitzt die Aktie somit theoretisches Unterstützungspotenzial für eine erneute Aufwärtsbewegung. Wesentlich positiver wäre es hingegen wenn das Papier wieder über 5,50 USD ansteigen würde. In diesem Fall könnte es in der Folge zu einer Attacke auf das Niveau von 6,00 USD kommen. Oberhalb von 6,10 USD wären dann auch weitere Zugewinne bis in den Kursbereich von 6,60 bis 7,00 USD denkbar. Die Bullen hätten in diesem Fall wahrlich wieder mehr als einen Hoffnungsschimmer am Horizont.



Long Szenario:

Sofern die Aktie neue Verlaufstiefs verhindern kann, könnte sich mit einer Rückkehr über 5,50 USD tatsächlich weiteres Aufwärtspotenzial bis 6,00 USD erschließen. Über 6,10 USD würde die Aktie sicherlich weitere Käufer aktivieren und Zugewinne bis nahe der Marke von 7,00 USD könnten in der Konsequenz erfolgen.

Short Szenario:

Drücken die Verkäufer weiter unentwegt auf den Verkaufsknopf, so sollte man sich unterhalb des letzten Tiefs bei 4,57 USD auf eine weitere Talfahrt bis zunächst 3,90 USD einstellen. Unterhalb dieser Marke müsste man zudem mit Verlusten bis 3,40 USD rechnen, bevor im Worts-Case Kruse um 2,50 USD vorstellbar wären.

© Christian Kämmerer
Freiberuflicher Technischer Analyst

Offenlegung gemäß § 34b WpHG wegen möglicher Interessenkonflikte: Der Autor ist in den besprochenen Wertpapieren bzw. Basiswerten derzeit nicht investiert.

Dieser Artikel stammt von Rohstoff-Welt.de
Die URL für diesen Artikel lautet:
<https://www.rohstoff-welt.de/news/42827--Harmony-Gold--Absturz--in-unbekanntes-Terrain.html>

Für den Inhalt des Beitrages ist allein der Autor verantwortlich bzw. die aufgeführte Quelle. Bild- oder Filmrechte liegen beim Autor/Quelle bzw. bei der vom ihm benannten Quelle. Bei Übersetzungen können Fehler nicht ausgeschlossen werden. Der vertretene Standpunkt eines Autors spiegelt generell nicht die Meinung des Webseiten-Betreibers wieder. Mittels der Veröffentlichung will dieser lediglich ein pluralistisches Meinungsbild darstellen. Direkte oder indirekte Aussagen in einem Beitrag stellen keinerlei Aufforderung zum Kauf-/Verkauf von Wertpapieren dar. Wir wehren uns gegen jede Form von Hass, Diskriminierung und Verletzung der Menschenwürde. Beachten Sie bitte auch unsere [AGB/Disclaimer!](#)

Die Reproduktion, Modifikation oder Verwendung der Inhalte ganz oder teilweise ohne schriftliche Genehmigung ist untersagt!
Alle Angaben ohne Gewähr! Copyright © by Rohstoff-Welt.de -1999-2026. Es gelten unsere [AGB](#) und [Datenschutzrichtlinien](#).