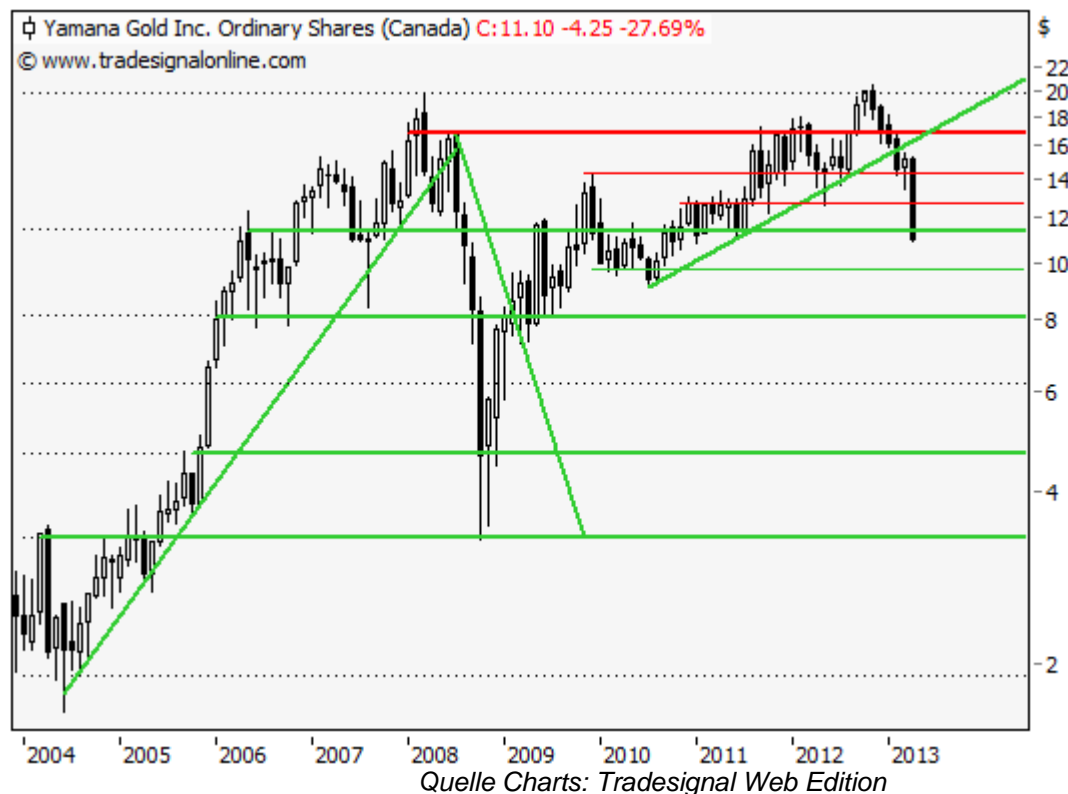


Yamana Gold - Doch wieder eine Etage tiefer

18.04.2013 | [Christian Kämmerer](#)

Die vorherrschende Abgeschlagenheit im Edelmetallsektor ist durchaus bezeichnend - große Trendwende oder doch die Schnäppchenkurse des Jahrzehnts? Hinterher ist man immer schlauer doch eines ist Gewiss. Trends kommen und gehen, so wird sich sicher auch diese Korrektur auflösen und ihre Vorzeichen umkehren. Doch aktuell ist auch am heutigen Beispiel der kanadischen [Yamana Gold Inc.](#) Aktie die Tatsache fortwährend neuer Tiefs unbestreitbar. Der Blick auf den Langfristchart unterstreicht zudem die Brisanz der gegenwärtigen Situation. Warum, erfahren Sie im anschließenden Fazit.



Fazit:

Aufgrund der bisherigen Monatskerze und dem erst gestern erfolgten Rückfall unter das Sommer-Tief aus 2011 bei 11,10 USD muss eine Korrekturfortsetzung eingeplant werden. Die Schnelligkeit der Rückschläge lässt zwar auch kurzfristige Erholungen zu, doch dürften die im Sinne des Trendgedankens kaum über 12,80 USD hinausführen. Mit oder ohne zwischengeschaltete Erholung sollte man daher einen Test des Bereichs um 9,80 USD erwarten. Anhaltender Verkaufsdruck dürfte überdies zusätzliche Abgaben bis 8,15 USD generieren können. Dieser Bereich wäre dann spätestens als Schnäppchenzone anzusehen. Doch ohne Umkehrsignale bleibt alles beim Alten. Etage für Etage eben.

Schleichen sich allerdings bereits vorzeitig diese Umkehrsignale in den Chartverlauf ein, so sollte man insbesondere bei Kursen über 12,80 USD aufmerksam werden. Kurse oberhalb dieses Niveaus sollten nämlich einen Test des Abwärtstrends seit November 2012 ermöglichen. Zugewinne bis über die Region von 14,00 USD wären dabei zu erwarten. Ein Ausbruch über 14,50 USD könnte dann sogar für weiteren Auftrieb bis 15,66 USD sorgen, bevor der zähe Widerstandsbereich um 16,50 USD interessant werden könnte.

**Long Szenario:**

Erfährt die Aktie trotz des frischen Durchbruchs wieder verstärktes Kaufinteresse, so könnte sich bei einer Rückkehr über 12,80 USD durchaus eine weitere Erholung anschließen. Anschlussgewinne bis in den Bereich von 14,00 bis 14,35 USD dürften hierbei möglich werden, bevor mit dem bullischen Ausbruch über den Abwärtstrend seit November 2012 zusätzliche Gewinne bis etwa 16,50 USD möglich werden könnten.

Short Szenario:

Unterhalb von 12,80 USD bleibt die Aktie rückschlagsgefährdet. Ein Rückgang unter 11,02 USD sollte hierbei als Signal weiterer Schwäche bis 9,80 USD gewertet werden. Unterhalb dieser Marke und dem Rückfall in den einstelligen Kursbereich könnte es sogar weiter in die Tiefe bis 8,15 USD kommen.

© Christian Kämmerer
Freiberuflicher Technischer Analyst

Offenlegung gemäß § 34b WpHG wegen möglicher Interessenkonflikte: Der Autor ist in den besprochenen Wertpapieren bzw. Basiswerten derzeit nicht investiert.

Dieser Artikel stammt von [Rohstoff-Welt.de](https://www.rohstoff-welt.de)

Die URL für diesen Artikel lautet:

<https://www.rohstoff-welt.de/news/42660--Yamana-Gold---Doch-wieder-eine-Etage-tiefer.html>

Für den Inhalt des Beitrages ist allein der Autor verantwortlich bzw. die aufgeführte Quelle. Bild- oder Filmrechte liegen beim Autor/Quelle bzw. bei der vom ihm benannten Quelle. Bei Übersetzungen können Fehler nicht ausgeschlossen werden. Der vertretene Standpunkt eines Autors spiegelt generell nicht die Meinung des Webseiten-Betreibers wieder. Mittels der Veröffentlichung will dieser lediglich ein pluralistisches Meinungsbild darstellen. Direkte oder indirekte Aussagen in einem Beitrag stellen keinerlei Aufforderung zum Kauf-/Verkauf von Wertpapieren dar. Wir wehren uns gegen jede Form von Hass, Diskriminierung und Verletzung der Menschenwürde. Beachten Sie bitte auch unsere [AGB/Disclaimer!](#)

Die Reproduktion, Modifikation oder Verwendung der Inhalte ganz oder teilweise ohne schriftliche Genehmigung ist untersagt!
Alle Angaben ohne Gewähr! Copyright © by Rohstoff-Welt.de -1999-2025. Es gelten unsere [AGB](#) und [Datenschutzrichtlinien](#).