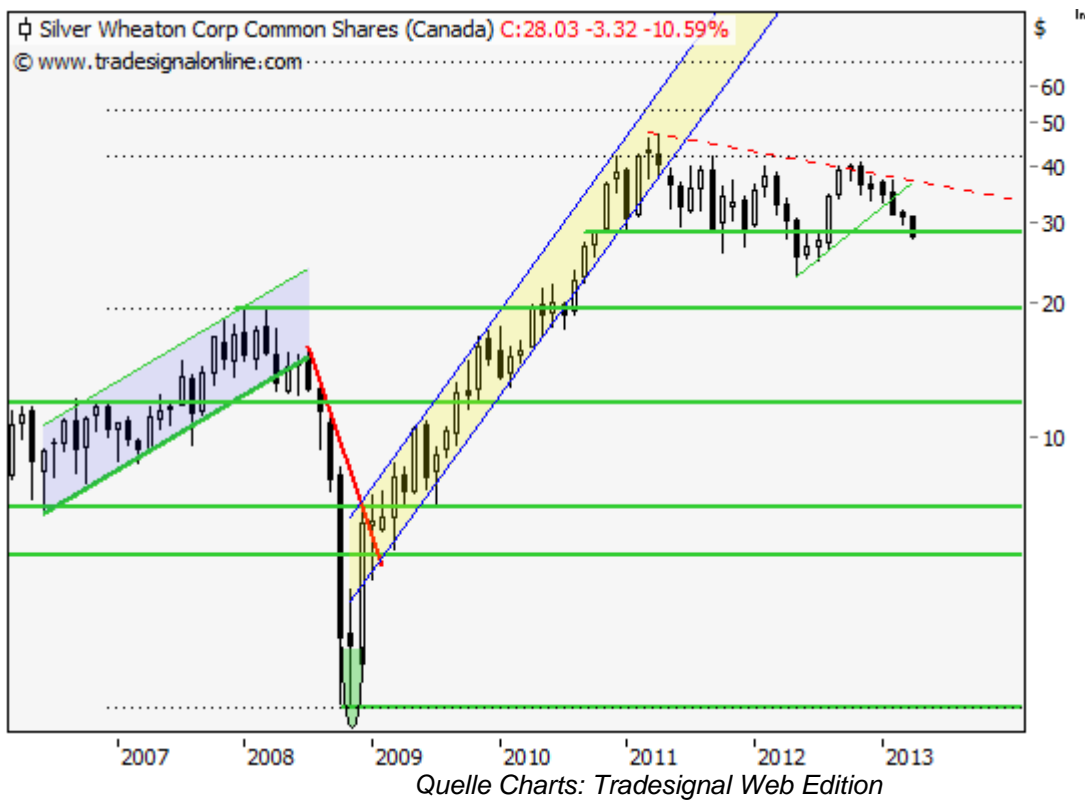


Silver Wheaton scheint bereit für den nächsten Abschlag

12.04.2013 | [Christian Kämmerer](#)

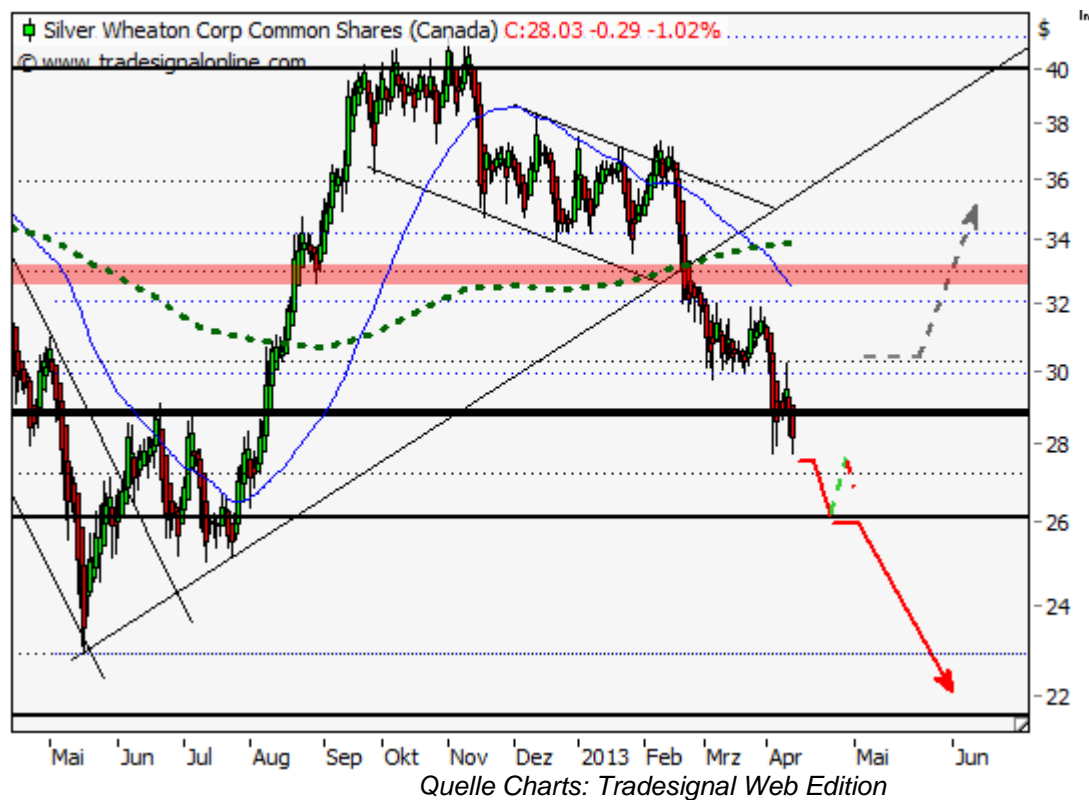
Bereits Anfang März zur letzten [Analyse vom 6. März](#) wurde auf die sich weiter eintrübende Chartsituation zum kanadischen Silberminenunternehmen [Silver Wheaton Corp.](#) hingewiesen. Die Unterstützung bei 28,80 USD wurde während dieser Handelswoche bereits unterschritten und der eingeläutete Abwärtstrend folglich abermals bestätigt. Eine Rückkehr darüber erscheint kaum mehr möglich und somit scheint die Aktie bereit für den nächsten Abschlag. Auf welches Kursniveau zu achten ist, erfahren Sie wie immer an dieser Stelle im nachfolgenden Fazit.



**Fazit:**

Die nunmehr bald endende Woche steht im Kontext eines weiteren sich anbahnenden Verkaufssignals unter keinem guten Stern. Denn ein neues und vor der Tür stehendes Verlauftief unterhalb von 27,76 USD dürfte die weitere Abgabebereitschaft der Marktteilnehmer zünden. Unmittelbare Rücksetzer bis 26,00 USD wären dann wohl kaum zu vermeiden und so richtet sich der Blick weiter gen Süden. Kurse unterhalb der Unterstützung bei 26,00 USD wiederum sollten in der Konsequenz weitere Impulse bis mindestens zum Tief aus 2012 bei 22,94 USD einleiten können.

Vorsichtiger Optimismus könnte sich hingegen bei einer Rettung über das scheinbar aufgegebene Kurslevel bei 28,80 USD erschließen. Ein Sprung über 30,25 USD würde im weiteren Verlauf die Erholungstendenz weiter anfachen und doch wäre das Potenzial zunächst bis zum Kreuzwiderstandsniveau bei 33,00 USD beschränkt. Erst Kurse darüber würden die Perspektiven im Sinne wieder anziehender Kursnotierungen beflügeln. Denn ein Anstieg über 33,00 USD hinaus sollte weitere Käufer hervorlocken können und schließlich Kurse im Bereich von 36,00 USD ermöglichen.



Long Szenario:

Um das sich andeutende Verkaufssignal zu relativieren, bedarf es einer Rückkehr über 28,80 USD. In diesem Fall könnte sich anschließend weiteres Potenzial bis 30,25 USD und ggf. darüber hinaus bis zum Kreuzwiderstandsbereich bei rund 33,00 USD erschließen. Ein Ausbruch darüber würde weiteren Spielraum bis rund 36,00 USD eröffnen.

Short Szenario:

Ein neues Mehrmonatstief sollte ohne Zweifel weitere Anleger flüchten lassen. Ein Test der Unterstützung von 26,00 USD ist daher bei Kursen unter 27,76 USD kaum vermeidbar. Unterhalb von 26,00 USD wären wiederum Anschlussverluste bis zum Jahrestief aus 2012 bei 22,94 USD denkbar, bevor die Unterstützung bei 21,60 USD interessant werden könnte.

© Christian Kämmerer
Freiberuflicher Technischer Analyst

Offenlegung gemäß § 34b WpHG wegen möglicher Interessenkonflikte: Der Autor ist in den besprochenen Wertpapieren bzw. Basiswerten derzeit nicht investiert.

Dieser Artikel stammt von Rohstoff-Welt.de
Die URL für diesen Artikel lautet:
<https://www.rohstoff-welt.de/news/42566--Silver-Wheaton-scheint-bereit-fuer-den-naechsten-Abschlag.html>

Für den Inhalt des Beitrages ist allein der Autor verantwortlich bzw. die aufgeführte Quelle. Bild- oder Filmrechte liegen beim Autor/Quelle bzw. bei der vom ihm benannten Quelle. Bei Übersetzungen können Fehler nicht ausgeschlossen werden. Der vertretene Standpunkt eines Autors spiegelt generell nicht die Meinung des Webseiten-Betreibers wieder. Mittels der Veröffentlichung will dieser lediglich ein pluralistisches Meinungsbild darstellen. Direkte oder indirekte Aussagen in einem Beitrag stellen keinerlei Aufforderung zum Kauf-/Verkauf von Wertpapieren dar. Wir wehren uns gegen jede Form von Hass, Diskriminierung und Verletzung der Menschenwürde. Beachten Sie bitte auch unsere [AGB/Disclaimer!](#)

Die Reproduktion, Modifikation oder Verwendung der Inhalte ganz oder teilweise ohne schriftliche Genehmigung ist untersagt!
Alle Angaben ohne Gewähr! Copyright © by Rohstoff-Welt.de -1999-2026. Es gelten unsere [AGB](#) und [Datenschutzrichtlinien](#).