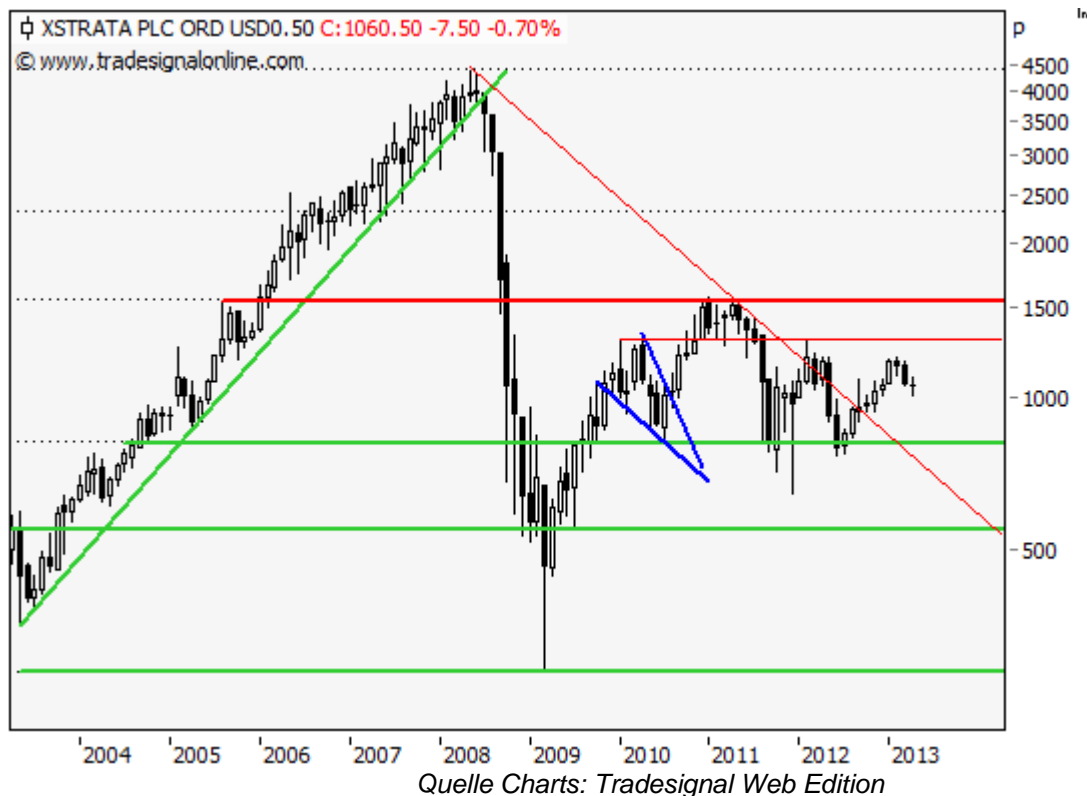


Xstrata Plc. stoppte zunächst am SMA200

12.04.2013 | [Christian Kämmerer](#)

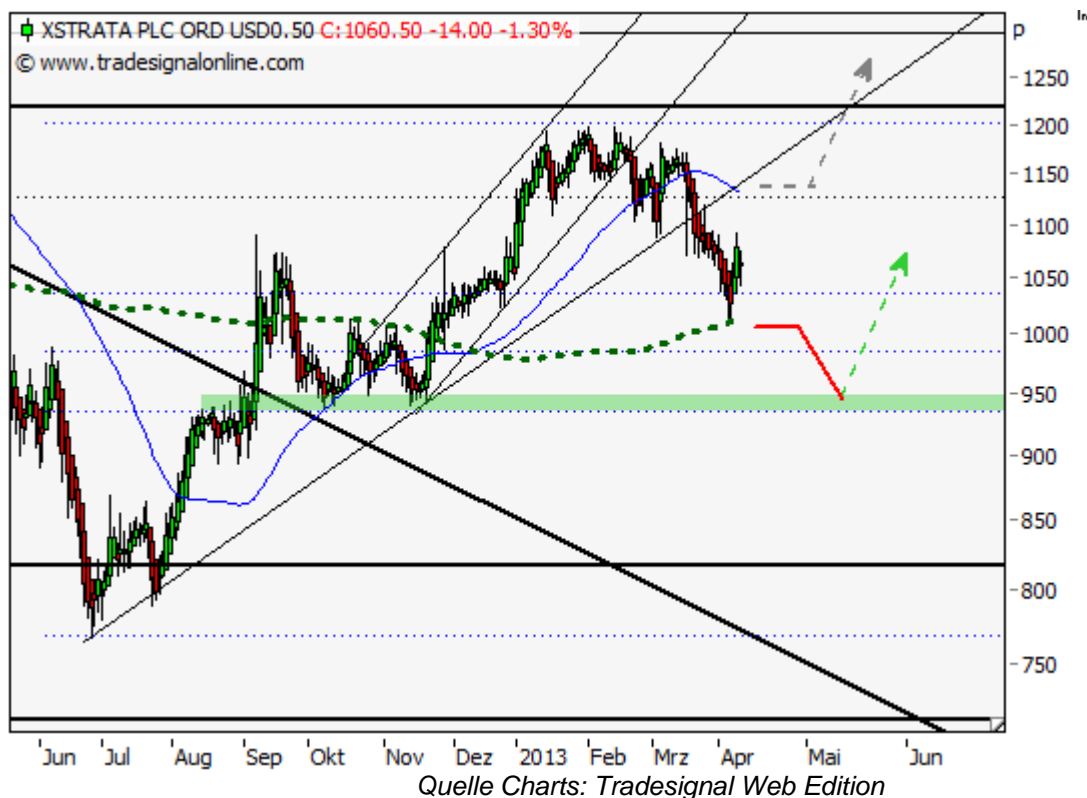
Die Marke von 1.200 Pence blieb für das international tätige schweizerische Bergbauunternehmen [Xstrata Plc.](#) eine nicht zu überwindende Hürde und wenig überraschend schlug die Aktie schlussfolgernd den Weg in Richtung Süden. Mit dem Rückgang unter die seit Sommer 2012 ausgebildete Aufwärtstrendlinie nahmen weitere Käufer ihren Hut. Die Aktie setzte in der Folge bis zum gleitenden 200-Tage-Durchschnitt (SMA - aktuell bei 1.016,21 Pence zurück. Wie es nun weiter gehen könnte, erfahren Sie im Anschluss an den Langfristchart.



Fazit:

Nach dem Trendlinienbruch stoppte die Aktie zwar am eingangs erwähnten SMA200, doch so recht scheint sich kein Aufwärtsdrive entwickeln zu wollen. Vielmehr sollte man auf eben dieses Niveau inklusive des letzten Verlaufstiefs achten. Denn ein neues Tief unterhalb von exakt 1.008,00 Pence dürfte weitere Verkaufsaktivitäten beschern und für einen Rückgang bis zur Unterstützung bei rund 940,00 Pence sorgen. Dort besitzt das Papier dann gute Chancen einen Boden oder gar eine neue Auftriebswelle zu erzeugen.

Direkte Abgaben darunter erscheinen aktuell nicht zwingend notwendig und von daher sollte man dort, in diesem Bereich um 940,00 Pence, die Aktie aufmerksam beobachten. Unterhalb von 930,00 Pence könnten nämlich durchaus weitere Abgaben bis 815,00 Pence drohen. Kommt es andernfalls zu einer Behauptung des SMA200 und im weiteren zu einem Anstieg über 1.137,00 Pence, sollte der nächste Versuch in Richtung 1.200 Pence starten können. Kurse oberhalb davon versprechen überdies weitere Kurssteigerungen bis 1.225,00 bzw. 1302,50 Pence.



Long Szenario:

Erst ein direkter Anstieg über 1.137,00 Pence dürfte wieder die Flammen des Bullenfeuers entfachen. Weitere Zugewinne in Richtung von 1.200,00 Pence wären obligatorisch. Gelingt überdies der Ausbruch, sollte es zügig weiter hinauf bis zur Marke von 1.225,00 Pence gehen. Oberhalb dessen rückt schließlich das Niveau von 1.300,00 Pence ins Visier der Bullen.

Short Szenario:

Ein erneuter Rücklauf an den SMA200 bei aktuell 1.016,21 Pence könnte zur Aufgabe des letzten Zwischentiefs führen. Ein Rücklauf bis 940,00 Pence dürfte dann wohl kaum vermeidbar sein. Kurse unter 930,00 Pence initiieren zudem daher weitere Abgaben bis in den Bereich von 815,00 Pence.

© Christian Kämmerer
Freiberuflicher Technischer Analyst

Offenlegung gemäß § 34b WpHG wegen möglicher Interessenkonflikte: Der Autor ist in den besprochenen Wertpapieren bzw. Basiswerten derzeit nicht investiert.

Dieser Artikel stammt von Rohstoff-Welt.de
Die URL für diesen Artikel lautet:
<https://www.rohstoff-welt.de/news/42561--Xstrata-Plc.-stoppte-zunaechst-am-SMA200.html>

Für den Inhalt des Beitrages ist allein der Autor verantwortlich bzw. die aufgeführte Quelle. Bild- oder Filmrechte liegen beim Autor/Quelle bzw. bei der vom ihm benannten Quelle. Bei Übersetzungen können Fehler nicht ausgeschlossen werden. Der vertretene Standpunkt eines Autors spiegelt generell nicht die Meinung des Webseiten-Betreibers wieder. Mittels der Veröffentlichung will dieser lediglich ein pluralistisches Meinungsbild darstellen. Direkte oder indirekte Aussagen in einem Beitrag stellen keinerlei Aufforderung zum Kauf-/Verkauf von Wertpapieren dar. Wir wehren uns gegen jede Form von Hass, Diskriminierung und Verletzung der Menschenwürde. Beachten Sie bitte auch unsere [AGB/Disclaimer!](#)

Die Reproduktion, Modifikation oder Verwendung der Inhalte ganz oder teilweise ohne schriftliche Genehmigung ist untersagt!
Alle Angaben ohne Gewähr! Copyright © by Rohstoff-Welt.de -1999-2026. Es gelten unsere [AGB](#) und [Datenschutzrichtlinien](#).