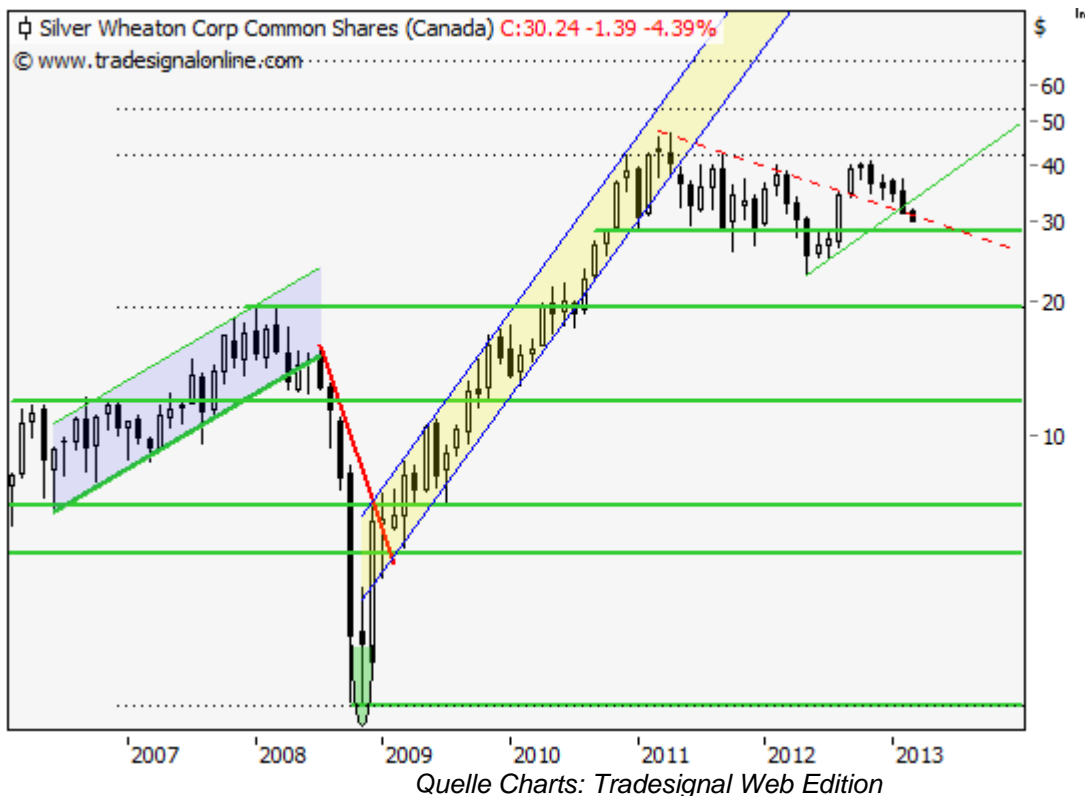


Silver Wheaton - Auch hier droht Gefahr

06.03.2013 | [Christian Kämmerer](#)

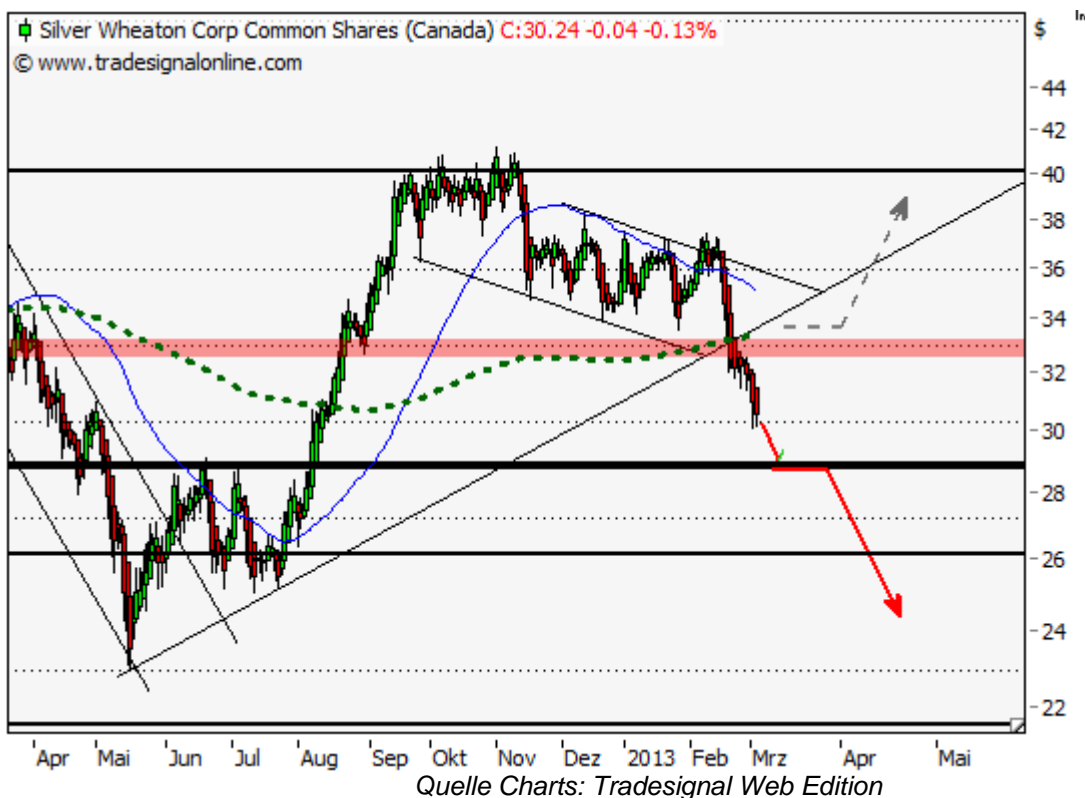
Das kanadische Silberminenunternehmen [Silver Wheaton Corp.](#) hielt sich vergleichsweise betrachtet äußerst stabil während der jüngsten Abstrafungsorgien bei zahlreichen Minenwerten. Der Titel besitzt somit eine relative Stärke und sollte für den Fall einer Sektor-Erholungsbewegung auch direkt daran partizipieren können. Dennoch droht so langsam aber sicher auch hier eine größere Gefahr im Sinne einer Korrekturbeschleunigung. Auf welche Marken es nunmehr zu achten gilt, erfahren Sie im Anschluss.



Fazit:

Der seit Dezember etablierte Abwärtstrendkanal besaß oberhalb des gleitenden 200-Tage-Durchschnitts (SMA - aktuell bei 33,46 USD) durchaus den Charakter einer bullischen Fortsetzung mit dem möglichen Verlassen nach oben. Wie der untere Kurzfristchart jedoch veranschaulicht, entschied sich die Aktie für einen Ausbruch nach unten und Durchbruch zugleich den SMA200 inklusive der seit Mai 2012 ausgebildeten Aufwärtstrendlinie. Der weitere Kursverlauf wurde wenig überraschend von den Bären bestimmt und doch besteht noch kurzfristiges Restpotenzial bis zur Unterstützung um 29,00 USD. Dort sollte sich der Wert jedoch schleunigst wieder fangen, um nicht unterhalb von 28,80 USD ein weiteres Verkaufssignal bis 26,00 USD und dem folgend bis zum Tief aus 2012 bei 22,94 USD auszulösen.

Kommt es mit oder ohne vorherigen Test der Unterstützung um 29,00 USD hingegen zu einem Anstieg über 33,00 USD, bestünde durchaus die Chance das zuletzt generierte Verkaufssignal zu neutralisieren und stattdessen einen Angriff auf den Bereich von 36,00 USD zu starten. Für mehr Aufwärtsphantasie fehlen zum aktuellen Zeitpunkt jedoch die Indikationen.

**Long Szenario:**

Eine Stabilisierung um 29,00 USD erscheint möglich. Dort oder aber bereits zuvor könnte sich die Aktie wieder aufmachen das Niveau von 33,00 USD zu attackieren. Ein Ausbruch darüber eröffnet zunächst Spielraum bis rund 36,00 USD. Euphorie dürfte es allerdings erst mit Kursen über 37,50 USD werden, da es dann zum entscheidenden Anstieg bis zum Widerstandsbereich zwischen 40,00 bis 41,00 USD kommen sollte.

Short Szenario:

In Kürze sollte die Aktie Kontakt mit der Unterstützung um 29,00 USD aufnehmen. Musslinkt dort eine Stabilisierung, dürfte es unterhalb von 28,80 USD weiter abwärts bis zunächst 26,00 USD gehen. Unterhalb davon würde schließlich das Jahrestief aus 2012 bei 22,94 USD auf die Agenda rücken.

© Christian Kämmerer
Freiberuflicher Technischer Analyst

Offenlegung gemäß § 34b WpHG wegen möglicher Interessenkonflikte: Der Autor ist in den besprochenen Wertpapieren bzw. Basiswerten derzeit nicht investiert.

Dieser Artikel stammt von [Rohstoff-Welt.de](https://www.rohstoff-welt.de)

Die URL für diesen Artikel lautet:

<https://www.rohstoff-welt.de/news/42060--Silver-Wheaton---Auch-hier-droht-Gefahr.html>

Für den Inhalt des Beitrages ist allein der Autor verantwortlich bzw. die aufgeführte Quelle. Bild- oder Filmrechte liegen beim Autor/Quelle bzw. bei der vom ihm benannten Quelle. Bei Übersetzungen können Fehler nicht ausgeschlossen werden. Der vertretene Standpunkt eines Autors spiegelt generell nicht die Meinung des Webseiten-Betreibers wieder. Mittels der Veröffentlichung will dieser lediglich ein pluralistisches Meinungsbild darstellen. Direkte oder indirekte Aussagen in einem Beitrag stellen keinerlei Aufforderung zum Kauf-/Verkauf von Wertpapieren dar. Wir wehren uns gegen jede Form von Hass, Diskriminierung und Verletzung der Menschenwürde. Beachten Sie bitte auch unsere [AGB/Disclaimer!](#)

Die Reproduktion, Modifikation oder Verwendung der Inhalte ganz oder teilweise ohne schriftliche Genehmigung ist untersagt!
Alle Angaben ohne Gewähr! Copyright © by Rohstoff-Welt.de -1999-2026. Es gelten unsere [AGB](#) und [Datenschutzrichtlinien](#).