

CoT-Signale der Metalle per 25.01.2013

28.01.2013 | [Dr. Jürgen Müller \(EG für Gold und Silber\)](#)

a) Gold:

Im letzten Metallreport hatte ich im Goldchart zwei Pfeile eingetragen, die eine Erholung bis zur aktuellen Widerstandslinie andeuteten, und ein anschliessendes Abprallen von diesem Widerstand nach unten. In der Tat sahen wir in den letzten beiden Woche eine Erholung, die knapp bis an diese Linie heranführte.

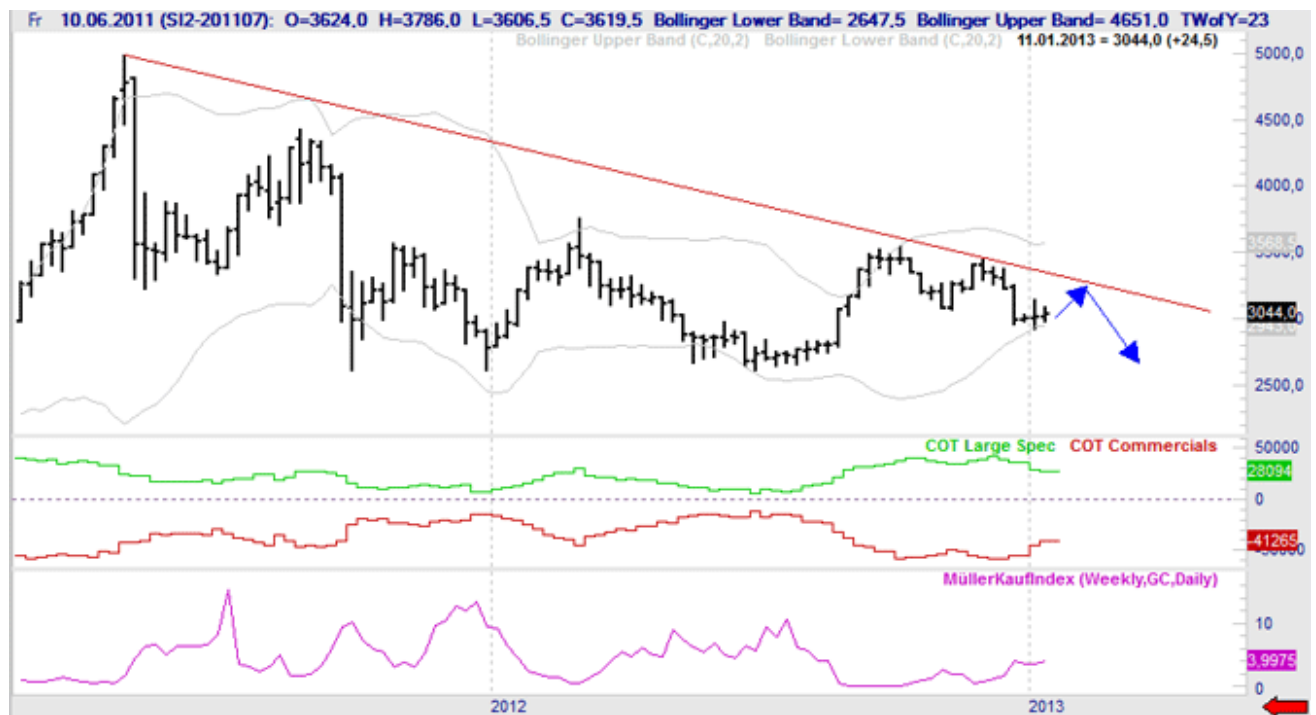


Aktuell verläuft dieser Widerstand bei ca. 1.700 Dollar. Allerdings bauten die Commercials in diese Erholung hinein in den letzten zwei Wochen ihre Shortposition wieder von -178.472 auf -195.950 Kontrakte aus, was ebenfalls eine neue kommende Welle nach unten andeutet. Der Goldkurs sollte in dieser Welle wieder unter die 1.600 Dollar Marke fallen. Der Müllerindex ist mit einem Wert von 5 eher im neutralen Bereich zu interpretieren.

b) Silber:

Vor zwei Wochen schrieb ich: "Rein technisch würde ich jedoch weiterhin von einer kurzfristigen Erholung des Silbers in Richtung Widerstandslinie ausgehen (siehe blauen Pfeile im Silber-Chart)". Genau das trat auch ein, siehe nachfolgende beiden Graphiken.

Silber-Chart per 11.1.2013:



Silber-Chart per 25.1.2013:



Die Commercials bauten wie beim Gold in diese Erholung hinein ihre Shortposition von -41.265 auf -47.398 Kontrakte aus. Der Kurs kann wie bei Gold evtl. noch weiter an den Widerstand hinauflaufen, sollte dann aber wieder nach unten abprallen und in der Folge wieder unter 30 Dollar notieren. Hinweis für strategische Investoren: Wenn Silber bei 150 steht wird es egal sein, ob man es bei 31 oder 29 gekauft haben wird. Der Müllerindex liegt mit 2,7 eher niedrig/neutral, was ebenfalls einen sinkenden Kurs impliziert.

c) Platin:



Schon vor drei Woche schrieb ich: "Platin könnte sich ebenfalls noch erholen, bevor es weiter abwärts gehen kann". Auch diese Prognose trat ein, da Platin bis fast an die Widerstandslinie heranlief. Die Commercials sind mittlerweile jedoch mit ca. -51.000 Kontrakten wieder "historisch bärisch" eingestellt, d.h. der Platinpreis sollte wieder nach unten abprallen, siehe Pfeil in der Graphik. Der Müllerindex ist ebenfalls nahe Null, was diese Sichtweise bestätigt. Fällt Platin unter 1.660, gehen wir für das Musterdepot short (Tiefstkurs vom 18.1.2013 lag bei 1.661).

d) Palladium:

Palladium brach Freitag aus dem Seitwärts-Kanal nach oben hin aus. Dieser Ausbruch geht jedoch mit der extremsten historisch bärischsten Positionierung der Commercials von -22.500 Shortkontrakten einher, siehe nachfolgende Graphik. Ich bleibe bei der Grundaussage, dass Palladium fallen muss. Der Müllerindex von nahe Null bestätigt dies ebenfalls. Ein neuer Einstiegspunkt für eine neuerliche Shortposition kann derzeit aus markttechnischer Sicht noch nicht definiert werden.



e) Kupfer:

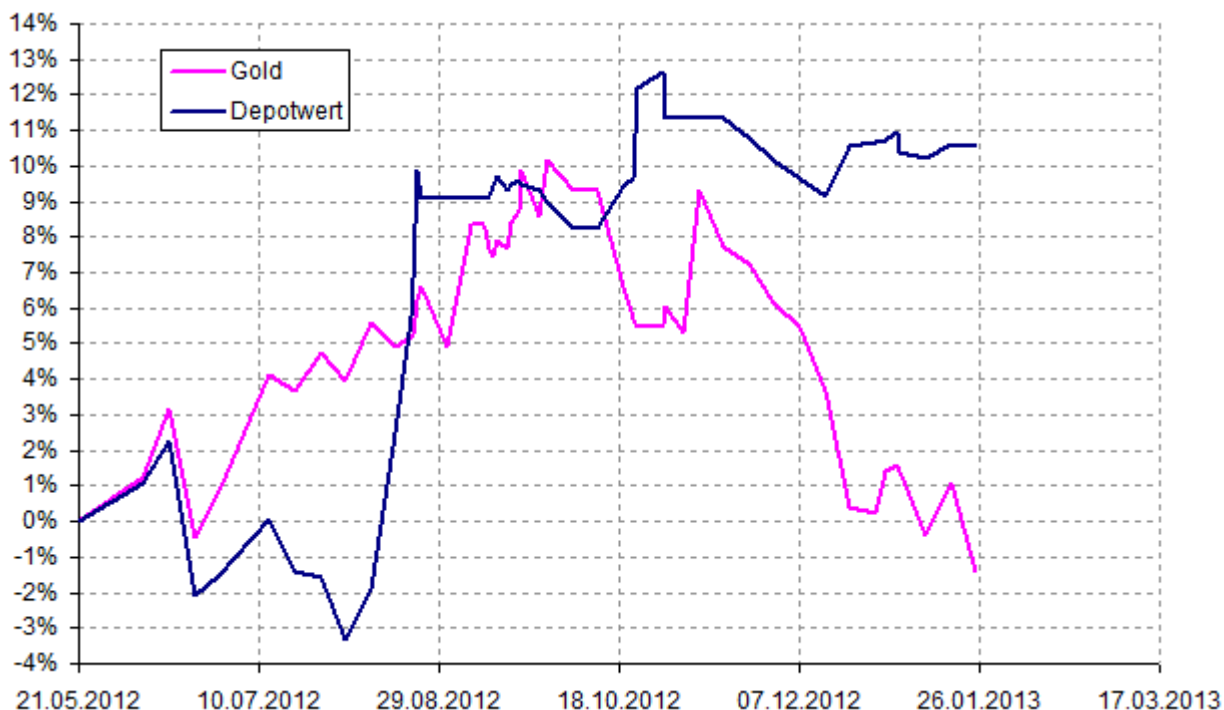
Beim Kupfer sind die Commercials mit -15.747 Kontrakten nach wie vor so bärisch wie seit Mitte 2011 nicht mehr. Der Kupferkurs sollte daher von der oberen Widerstandslinie nach unten hin abfallen, siehe Pfeil in der nachfolgenden Graphik.



Der Müllerindex liegt mit einem Wert von 0,7 nahe Null, d.h. unterstützt die bärische Sichtweise.

Musterdepot:

Die Zuckerposition wurde leider bei 18,28 ausgestoppt. Ich bin dennoch davon überzeugt, dass Zucker wieder steigen wird. Die Position für WTI Crude Oil wird am Montag mit dem Eröffnungskurs geschlossen.



Während das Musterdepot insgesamt mit +10,6% unverändert blieb, fiel Gold in € um -2,5% ab.

Neue Positionen für die kommende Woche:

- • 1) Heizöl < 2,98 => short, Stop 3,12
- • 2) Zucker Schlusskurs > 18,60 => long, Stop 18,05
- • 3) WTI Crude Oil < 94,95 => short, Stop 96,92
- • 4) Magerschwein < 87,025 => short, Stop 90,150

Haftung:

Dieser Artikel stellt keine Handlungsempfehlung dar. Er beinhaltet lediglich die rein private Meinung des Autors. Eine Haftung jedwelcher Art ist ausgeschlossen. Schicken Sie mir bitte eine E-Mail an info@cot-signale.de, wenn Sie zeitnah und kostenlos über meine Metall-Analysen benachrichtigt werden möchten. Unterwöchig werden je nach Marktlage Kurzmitteilungen erstellt bzw. Nachrichten und Änderungen zu den Positionen des Musterdepots, die nicht auf den Goldseiten erscheinen.

© Dr. Jürgen Müller

www.goldsilber.org, www.technologiemetalle.org, www.werteinlagerung.de, www.cot-signale.de

Dieser Artikel stammt von [Rohstoff-Welt.de](https://www.rohstoff-welt.de)

Die URL für diesen Artikel lautet:

<https://www.rohstoff-welt.de/news/41465--CoT-Signale-der-Metalle-per-25.01.2013.html>

Für den Inhalt des Beitrages ist allein der Autor verantwortlich bzw. die aufgeführte Quelle. Bild- oder Filmrechte liegen beim Autor/Quelle bzw. bei der vom ihm benannten Quelle. Bei Übersetzungen können Fehler nicht ausgeschlossen werden. Der vertretene Standpunkt eines Autors spiegelt generell nicht die Meinung des Webseiten-Betreibers wieder. Mittels der Veröffentlichung will dieser lediglich ein pluralistisches Meinungsbild darstellen. Direkte oder indirekte Aussagen in einem Beitrag stellen keinerlei Aufforderung zum Kauf-/Verkauf von Wertpapieren dar. Wir wehren uns gegen jede Form von Hass, Diskriminierung und Verletzung der Menschenwürde. Beachten Sie bitte auch unsere [AGB/Disclaimer!](#)

Die Reproduktion, Modifikation oder Verwendung der Inhalte ganz oder teilweise ohne schriftliche Genehmigung ist untersagt!
Alle Angaben ohne Gewähr! Copyright © by Rohstoff-Welt.de -1999-2026. Es gelten unsere [AGB](#) und [Datenschutzrichtlinien](#).