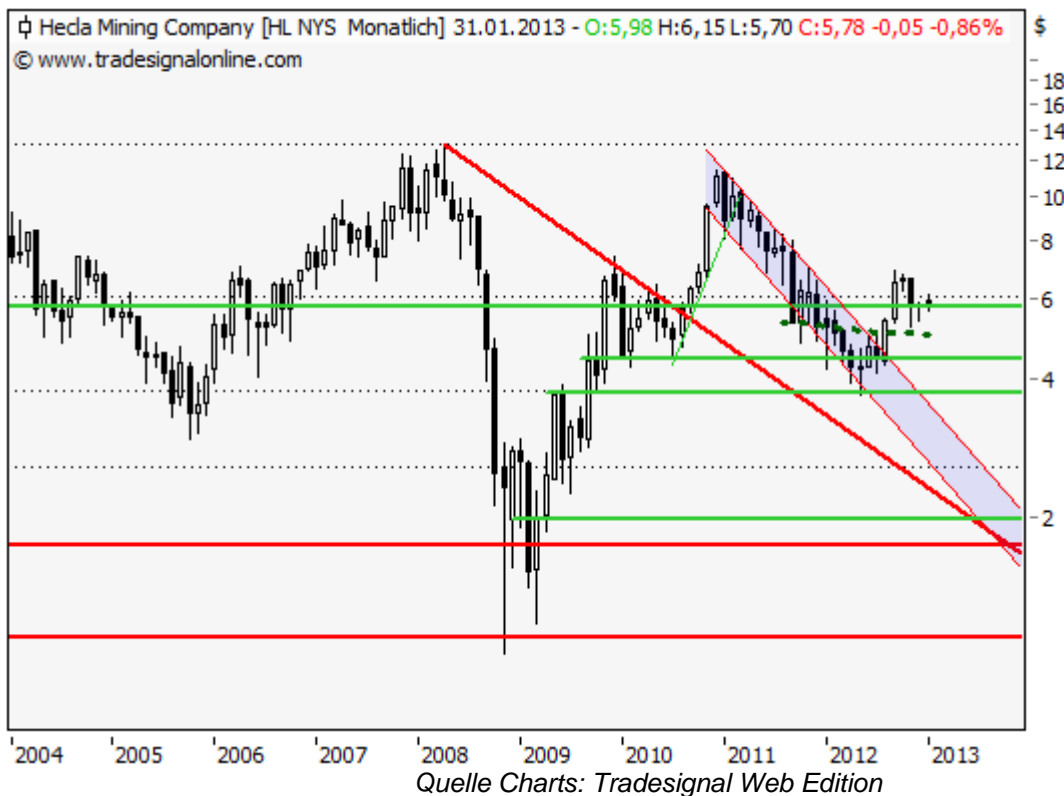


Hecla Mining muss jetzt drehen, da ansonsten

...

07.01.2013 | [Christian Kämmerer](#)

... da es ansonsten für das nordamerikanische Minenunternehmen [Hecla Mining Company](#) buchstäblich rutschig werden könnte. Einerseits punktet der Titel zwar mit der bisherigen Verteidigung der seit Mai etablierten Aufwärtstrendlinie, doch andererseits drückt die negative Einschätzung des erst heute Vormittages veröffentlichten HUI-Index in den Vordergrund. Auf welche Marken es daher nunmehr ankommt, erfahren Sie im nachfolgenden Fazit.



Fazit:

Knüpft die Aktie an die Verluste der letzten zwei Tage an, wäre mitsamt neuem Zwischentief unterhalb von 5,41 \$ die Gefahr weiterer Verluste gegeben. Zunächst sollte es dann in Richtung der Unterstützung bei 5,10 USD abwärts gehen, bevor sich dort erneut die Bullen und Bären einem Kampf aussetzen dürften. Der ebenfalls dort verlaufende gleitende 200-Tage-Durchschnitt (SMA - aktuell bei 5,16 USD) verleiht dem ganzen zusätzlichen Charme. Unterhalb von 5,10 USD müsste hierbei allerdings von weiter fallenden Kursen bis 4,75 USD bzw. vielmehr noch bis 3,70 USD ausgegangen werden.

Zieht es den Titel hingegen nach oben über 6,15 USD hinaus, würde die Trendlinie als bestätigt gelten. In der Konsequenz dürften dann wieder die Niveaus nahe der 7,00-USD-Marke erreichbar sein. Gelingt der Ausbruch darüber, wäre einzig das Niveau bei 7,16 USD als Widerstand auf dem Weg zu 8,10 USD anzusehen. Weiteren mittelfristigen Zugewinnen stünde darüber hinaus auch nichts mehr entgegen.



Long Szenario:

Dreht die Aktie genau jetzt wieder auf, würde die Trendlinie abermals bestätigt und ein Aufwärtsschub in Richtung von 6,15 USD wäre wohl zu erwarten. Durchbruch die Aktie in Folge dessen den kurzfristigen Abwärtstrend, könnte sich der nächste Impuls in Richtung von 6,94 USD anschließen, bevor es weiter bis 7,16 USD bzw. darüber bis 8,10 USD gehen könnte.

Short Szenario:

Unterschreitet die Aktie den seit Mai ausgebildeten Aufwärtstrend mit Kursen unter 5,41 USD, müssten weitere Rückschläge bis 5,10 USD erwartet werden. Unterhalb dieser Unterstützung dürfte es dann bis 4,75 USD und dem folgend bis zum Jahrestief aus 2012 bei 3,70 USD abwärts gehen.

© Christian Kämmerer
 Freiberuflicher Technischer Analyst

Offenlegung gemäß § 34b WpHG wegen möglicher Interessenkonflikte: Der Autor ist in den besprochenen Wertpapieren bzw. Basiswerten derzeit nicht investiert.

Dieser Artikel stammt von Rohstoff-Welt.de
 Die URL für diesen Artikel lautet:
<https://www.rohstoff-welt.de/news/41159--Hecla-Mining-muss-jetzt-drehen-da-ansonsten.html>

Für den Inhalt des Beitrages ist allein der Autor verantwortlich bzw. die aufgeführte Quelle. Bild- oder Filmrechte liegen beim Autor/Quelle bzw. bei der vom ihm benannten Quelle. Bei Übersetzungen können Fehler nicht ausgeschlossen werden. Der vertretene Standpunkt eines Autors spiegelt generell nicht die Meinung des Webseiten-Betreibers wieder. Mittels der Veröffentlichung will dieser lediglich ein pluralistisches Meinungsbild darstellen. Direkte oder indirekte Aussagen in einem Beitrag stellen keinerlei Aufforderung zum Kauf-/Verkauf von Wertpapieren dar. Wir wehren uns gegen jede Form von Hass, Diskriminierung und Verletzung der Menschenwürde. Beachten Sie bitte auch unsere [AGB/Disclaimer!](#)

Die Reproduktion, Modifikation oder Verwendung der Inhalte ganz oder teilweise ohne schriftliche Genehmigung ist untersagt!
 Alle Angaben ohne Gewähr! Copyright © by Rohstoff-Welt.de -1999-2026. Es gelten unsere [AGB](#) und [Datenschutzrichtlinien](#).