

Kinross Gold - SMA 200 nunmehr als Unterstützung?

05.11.2012 | [Christian Kämmerer](#)

Ohne Pause zog es das Minenunternehmen [Kinross Gold Corp.](#) im Anschluss an die vergangene [Analyse vom 13. September](#) weiter nach oben. Auch wenn das Kursziel von 11,50 USD mit dem Hoch vom 4. Oktober bei 11,20 USD nur knapp verfehlt wurde, so wird seit einigen Tagen der zunehmende Verkaufsdruck mehr als deutlich. Am Freitag touchierte die Aktie dabei den gleitenden 200-Tage-Durchschnitts (SMA - aktuell bei 9,36 USD) und steht nunmehr vor einer interessanten Ausgangslage. Weitere Details folgen im Fazit.

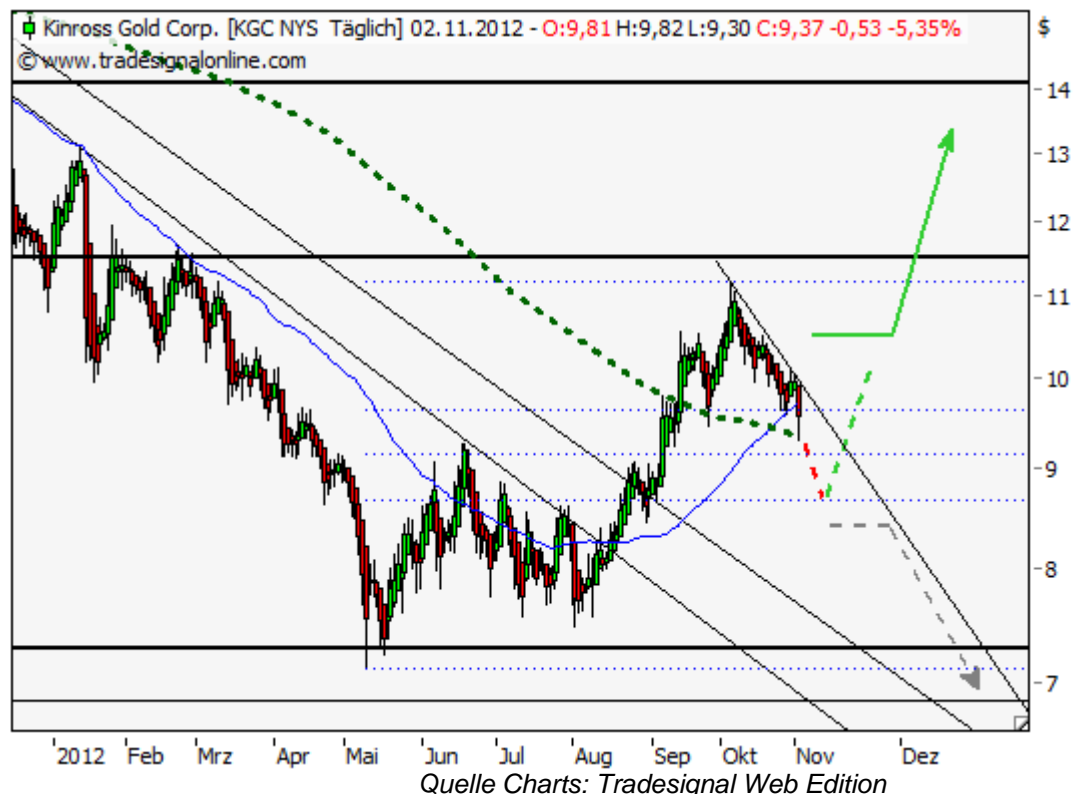




Fazit:

Im September fungiert der eingangs erwähnte SMA200 noch als Widerstand, um nunmehr einige Wochen später seine Funktion als Unterstützung hervorzubringen. Ob dies tatsächlich gelingt, sollte der Wochenauftakt zeigen können. Per Tages- und Wochenschlusskurs gelang es der Aktie sich exakt einem US-Cent darüber zu behaupten. Im Ausnahmefall wären sogar temporäre Abgaben unter diesen bis maximal 8,65 USD tolerierbar, bevor darunter die Bären ohne Widersprüchlichkeit im Vorteil sein sollten. Weitere Verluste bis zum Jahrestief bei 7,11 USD dann auch ohne weiteres denkbar.

Kommt es hingegen alsbald oder spätestens vor der Marke von 8,65 USD zu einem Bruch der kurzfristigen Abwärtstrendlinie, könnten anschließende Kurse über 10,51 USD den Aufbruch in Sachen Ausbruch über 11,50 USD initiieren. Oberhalb davon wäre der nächste Knoten geplatzt und weitere Kurssteigerungen bis 14,15 USD einzuplanen.



Long Szenario:

Stabilisiert sich die Aktie sofort oder spätestens vor der Marke von 8,65 USD, könnte ein Bruch der kurzfristigen Abwärtstrendlinie bei aktuell circa 9,91USD den Startschuss für eine Bewegung bis 10,51 USD einleiten. Oberhalb davon sollte die Marke von 11,50 USD wieder in den Blickpunkt rücken, da insbesondere darüber weitere Zugewinne bis 14,15 USD zu erwarten wären.

Short Szenario:

Setzt sich die Schwäche seit dem Zwischenhoch bei 11,20 USD weiter fort, wird es im Bereich von 8,65 USD spannend. Kurse darunter signalisieren nämlich anhaltenden Verkaufsdruck und dürften Verluste bis 7,67 USD und tiefer bis zum Jahrestief bei 7,11 USD in Aussicht stellen, bevor nur noch das Niveau von 6,85 USD vor einer längeren Korrekturphase schützen dürfte.

© Christian Kämmerer
Technischer Analyst bei BörseGo/GodmodeTrader

Offenlegung gemäß § 34b WpHG wegen möglicher Interessenkonflikte: Der Autor ist in den besprochenen Wertpapieren bzw. Basiswerten derzeit nicht investiert.

Dieser Artikel stammt von [Rohstoff-Welt.de](https://www.rohstoff-welt.de)

Die URL für diesen Artikel lautet:

<https://www.rohstoff-welt.de/news/40263--Kinross-Gold---SMA-200-nunmehr-als-Unterstuetzung.html>

Für den Inhalt des Beitrages ist allein der Autor verantwortlich bzw. die aufgeführte Quelle. Bild- oder Filmrechte liegen beim Autor/Quelle bzw. bei der vom ihm benannten Quelle. Bei Übersetzungen können Fehler nicht ausgeschlossen werden. Der vertretene Standpunkt eines Autors spiegelt generell nicht die Meinung des Webseiten-Betreibers wieder. Mittels der Veröffentlichung will dieser lediglich ein pluralistisches Meinungsbild darstellen. Direkte oder indirekte Aussagen in einem Beitrag stellen keinerlei Aufforderung zum Kauf-/Verkauf von Wertpapieren dar. Wir wehren uns gegen jede Form von Hass, Diskriminierung und Verletzung der Menschenwürde. Beachten Sie bitte auch unsere [AGB/Disclaimer!](#)

Die Reproduktion, Modifikation oder Verwendung der Inhalte ganz oder teilweise ohne schriftliche Genehmigung ist untersagt!
Alle Angaben ohne Gewähr! Copyright © by Rohstoff-Welt.de -1999-2026. Es gelten unsere [AGB](#) und [Datenschutzrichtlinien](#).