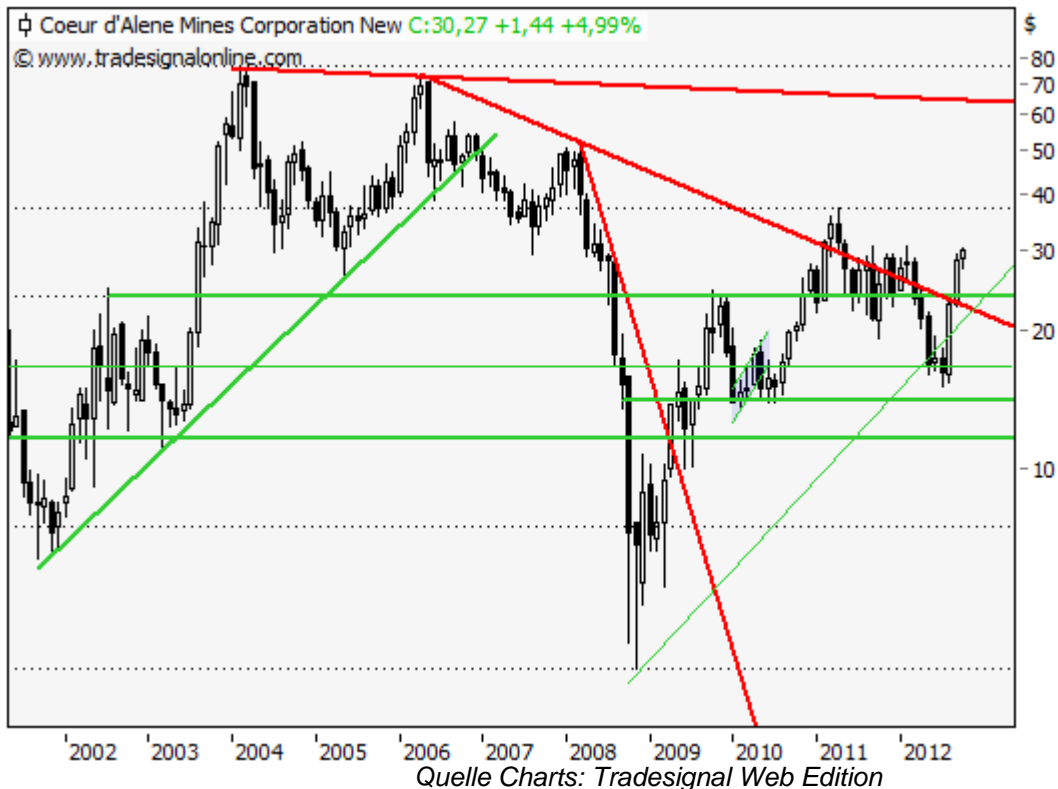


Coeur d'Alene liefert eindrucksvolle Vorstellung

18.10.2012 | [Christian Kämmerer](#)

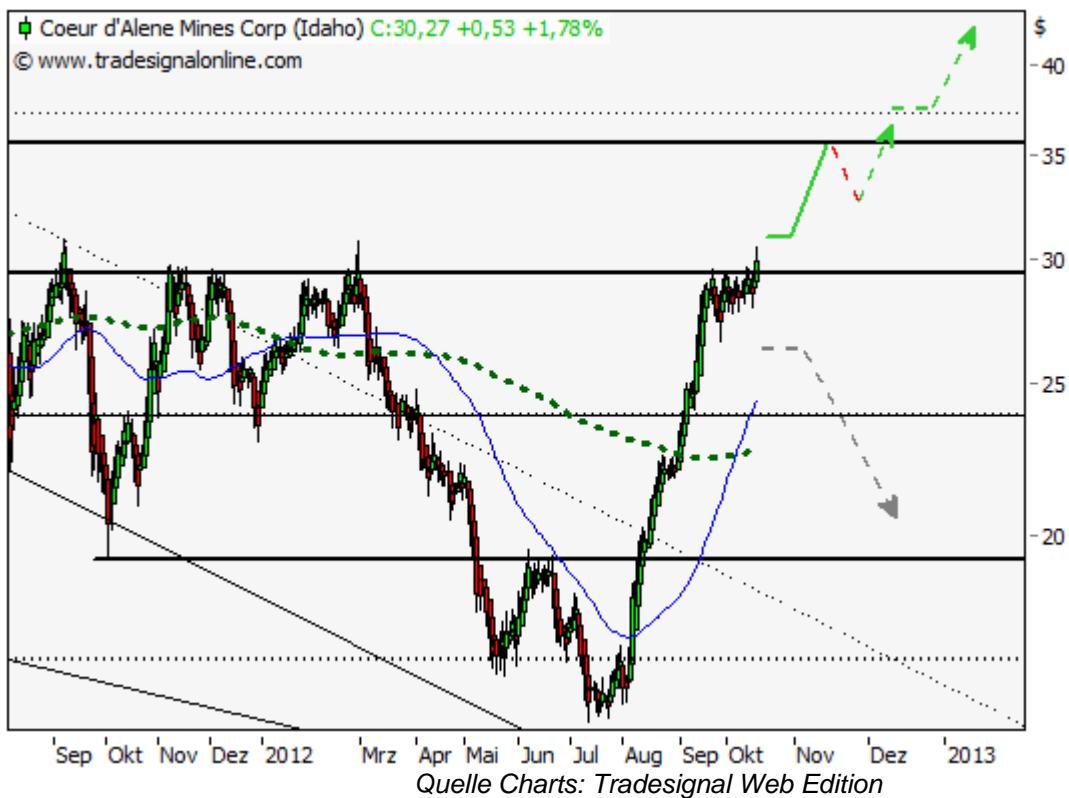
Das amerikanische Silberminenunternehmen [Coeur d'Alene](#) beeindruckt mit einer nahezu durchgängigen Aufwärtsperformance seit Anfang August. Rückblickend zur vergangenen [Analyse vom 22. August](#) blieben mögliche Rücksetzer am gleitenden 200-Tage-Durchschnitt (SMA - aktuell bei 22,68 USD) aus und stattdessen zog die Aktie schnurstracks weiter nach oben bis hin zum Profitziel bei 29,50 USD. Seither hangelt sich der Wert im Bereich dieser Marke entlang und scheint Kraft für eine Fortsetzung zu sammeln. Wohin die Reise dabei noch führen könnte, erfahren sie im nachfolgenden Fazit.



Fazit:

Die aktuelle Seitwärtskonsolidierung auf hohem Niveau unterstreicht die vorherrschende Stärke der Aktie und somit sollte es eher zu einer Anschluss-Rally als einer größeren Abwärtsbewegung kommen. Kurse über 30,88 USD würden die Konsolidierung in bullischer Form positiv auflösen und weitere Zugewinne im Sinne einer möglichen Jahresend-Rally bis 35,75 und dem folgend bis 37,59 USD in Aussicht stellen.

Kursrücksetzer unter 26,62 USD könnten andernfalls eine temporäre Korrekturphase bis zum Bereich bei 23,80 USD einleiten, bevor von dort ausgehend der nächste Aufwärtssimpuls starten könnte. Unterhalb davon wären jedoch weitere Abwärtsimpulse bis zum eingangs erwähnten SMA200 bei derzeit 22,68 USD zu erwarten. Geht es auch noch unter diese Trendfolge-Indikation, wäre eine Ausdehnung der Abwärtsbewegung bis rund 16,60 USD durchaus im Rahmen der Möglichkeiten.



Long Szenario:

Die Bewegungsdynamik der jüngsten Zeit mitsamt Konsolidierung auf hohem Niveau lässt weitere Kurssteigerungen wahrscheinlich werden. Oberhalb von 30,88 USD sollten daher eine Fortsetzung der Aufschläge bis 35,75 und darüber hinaus bis 37,59 USD bewirken können. Auf mittlere Sicht könnten sich dann sogar wieder Niveaus über 40,00 USD erschließen.

Short Szenario:

Stärkere Rücksetzer blieben für bislang zuschauende Anleger aus. Eine Möglichkeit für eben solche wäre mit Kursen unter 26,62 USD durchaus gegeben. In diesem Fall könnte die Aktie bei Kursen unter 23,80 USD weiter Schwächer bis in den Bereich des SMA200 bei aktuell 22,68 USD tendieren. Unterhalb davon wären die Perspektiven für den Wert wieder schlechter mit der Tendenz von Kursen um 16,60 USD einzustufen.

© Christian Kämmerer
 Technischer Analyst bei BörseGo/GodmodeTrader

Offenlegung gemäß § 34b WpHG wegen möglicher Interessenkonflikte: Der Autor ist in den besprochenen Wertpapieren bzw. Basiswerten derzeit nicht investiert.

Dieser Artikel stammt von Rohstoff-Welt.de
 Die URL für diesen Artikel lautet:
<https://www.rohstoff-welt.de/news/39889--Coeur-dAlene-liefert-eindrucksvolle-Vorstellung.html>

Für den Inhalt des Beitrages ist allein der Autor verantwortlich bzw. die aufgeführte Quelle. Bild- oder Filmrechte liegen beim Autor/Quelle bzw. bei der vom ihm benannten Quelle. Bei Übersetzungen können Fehler nicht ausgeschlossen werden. Der vertretene Standpunkt eines Autors spiegelt generell nicht die Meinung des Webseiten-Betreibers wieder. Mittels der Veröffentlichung will dieser lediglich ein pluralistisches Meinungsbild darstellen. Direkte oder indirekte Aussagen in einem Beitrag stellen keinerlei Aufforderung zum Kauf-/Verkauf von Wertpapieren dar. Wir wehren uns gegen jede Form von Hass, Diskriminierung und Verletzung der Menschenwürde. Beachten Sie bitte auch unsere [AGB/Disclaimer!](#)

Die Reproduktion, Modifikation oder Verwendung der Inhalte ganz oder teilweise ohne schriftliche Genehmigung ist untersagt!
 Alle Angaben ohne Gewähr! Copyright © by Rohstoff-Welt.de -1999-2026. Es gelten unsere [AGB](#) und [Datenschutzrichtlinien](#).