

Chartanalyse: Rohöl - Die Korrektur im Aufwärtstrend hält an!

24.04.2007 | [Björn Heidkamp](#)

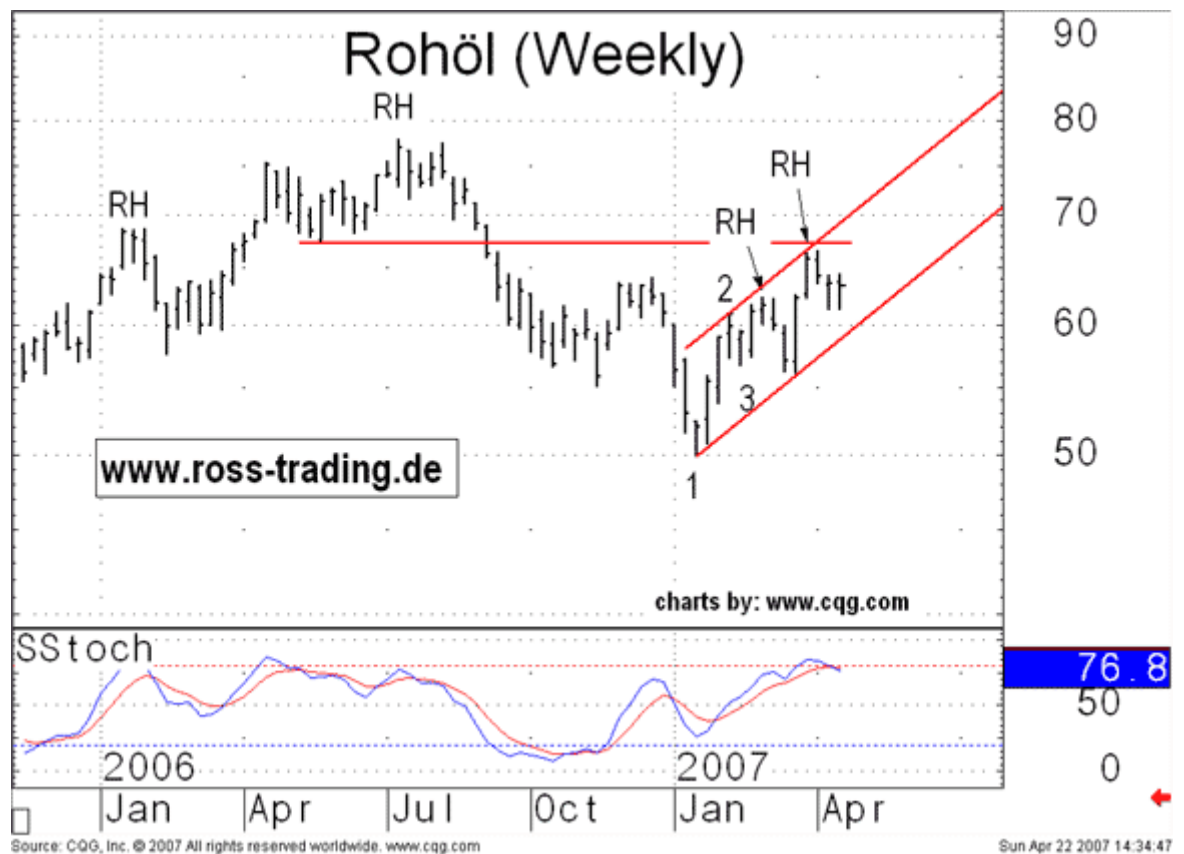
Auch in dieser Woche schafften es die Kurse des Rohöls noch nicht wieder die Aufwärtsbewegung von Mitte bis Ende März fortzusetzen. Die bestehende Korrektur setzte sich auch in den letzten Tagen weiter fort. Gleich von Wochenbeginn an gaben die Preise des schwarzen Goldes weiter nach, am Donnerstag, den 19.04.2007 wurde mit 63 erneut ein neues Wochentief erreicht.

Aus der Perspektive des mittelfristigen Wochencharts befindet sich der aktuelle Juni-Kontrakt des Rohöls weiter in einem etablierten Aufwärtstrend mit einem Ross-Haken (RH) bei 68,18. Einige wichtige Monatstiefs aus Mitte 2006 sind genau in diesem Bereich auffindbar. Auf dem Weg in neue Allzeithochs befinden sich mit der 200-Tagelinie bei 66,89, knapp über dem Hoch dieser Woche und der oberen Trendkanallinie bei 70,60 als nächster Widerstand über dem Ross-Haken (RH) eine harte Ansammlung von Widerständen. Nichts desto trotz bleiben die Aussichten mittelfristig positiv. Jede fortfahrende Abwärtsbewegung bis zum Bereich von 60,50 ist lediglich als Korrektur in dem bestehenden Trend einzuschätzen. Sobald die Zone um das Wochenhoch bei 66,45 und die 200-Tagelinie bei 66,89 überschritten werden, dürfte die mittelfristig laufende Korrektur beendet sein.

Aus markttechnischer Sicht verschlechtert sich die Situation etwas. Die Wochenchart-Stochastik dreht gerade aus dem überkauften Bereich und hat die Signallinie von oben durchstoßen und dadurch ein neues Verkaufssignal geliefert. Längerfristige Oszillatoren, wie der Wochenchart-MACD bleiben jedoch noch auf Kauf.

Auch bei der Betrachtung der Zyklenanalyse muss man eindeutig feststellen, dass sich Rohöl zur Zeit in einer sehr starken Phase befindet:

- 1. Der Zeitraum von 20.03 bis 17.05 ist tendenziell als extrem bullish für die Preisentwicklung des Rohöls einzustufen. Ein einfaches Long-Engagement zu Beginn des angegebenen Zeitraums mit einem August-Kontrakt hätte, ohne Berücksichtigung anderer Faktoren, in den letzten 15 Jahren 14 Gewinner produziert und einen Gesamtprofit von 19.850 US\$ erwirtschaftet!
- 2. Eine weitere starke Phase des Rohöls setzte am 09.04.2007 ein: Der Zeitraum von 09.04 bis 10.05 ist tendenziell als extrem bullish für die Preisentwicklung des Rohöls einzustufen. Ein einfaches Long-Engagement zu Beginn des angegebenen Zeitraums mit einem August-Kontrakt hätte, ohne Berücksichtigung anderer Faktoren, in den letzten 15 Jahren 14 Gewinner produziert und einen Gesamtprofit von 15.450 US\$ erwirtschaftet!



Zusammenfassend lässt sich jetzt festhalten, dass die mittelfristigen Erfolgchancen auf der Kauf-Seite zu sehen sind, insbesondere dann, wenn der Bereich zwischen 66,45 und 68,20 um die 200-Tagelinie und den Ross-Haken (RH) im aktuellen Juni-Kontrakt signifikant überschritten werden kann. Ein Test der psychologisch wichtigen 70er Marke ist dann schnell wahrscheinlich. Als langfristiges Kursziel rückt der Bereich um 78 wieder in die nähere Betrachtung.

Grundvoraussetzung für diese positive Einschätzung ist jedoch, dass die Unterstützungszone von 60,50 im aktuellen Juni-Kontrakt nicht mehr signifikant unterschritten wird, da ein Re-Test der Januartiefs sonst wahrscheinlich wird.

© Björn Heidkamp
www.ross-trading.de

Dieser Artikel stammt von Rohstoff-Welt.de

Die URL für diesen Artikel lautet:

<https://www.rohstoff-welt.de/news/369--Chartanalyse--Rohoel---Die-Korrektur-im-Aufwaertstrend-haelt-an.html>

Für den Inhalt des Beitrages ist allein der Autor verantwortlich bzw. die aufgeführte Quelle. Bild- oder Filmrechte liegen beim Autor/Quelle bzw. bei der vom ihm benannten Quelle. Bei Übersetzungen können Fehler nicht ausgeschlossen werden. Der vertretene Standpunkt eines Autors spiegelt generell nicht die Meinung des Webseiten-Betreibers wieder. Mittels der Veröffentlichung will dieser lediglich ein pluralistisches Meinungsbild darstellen. Direkte oder indirekte Aussagen in einem Beitrag stellen keinerlei Aufforderung zum Kauf-/Verkauf von Wertpapieren dar. Wir wehren uns gegen jede Form von Hass, Diskriminierung und Verletzung der Menschenwürde. Beachten Sie bitte auch unsere [AGB/Disclaimer!](#)

Die Reproduktion, Modifikation oder Verwendung der Inhalte ganz oder teilweise ohne schriftliche Genehmigung ist untersagt! Alle Angaben ohne Gewähr! Copyright © by Rohstoff-Welt.de -1999-2026. Es gelten unsere [AGB](#) und [Datenschutzrichtlinien](#).