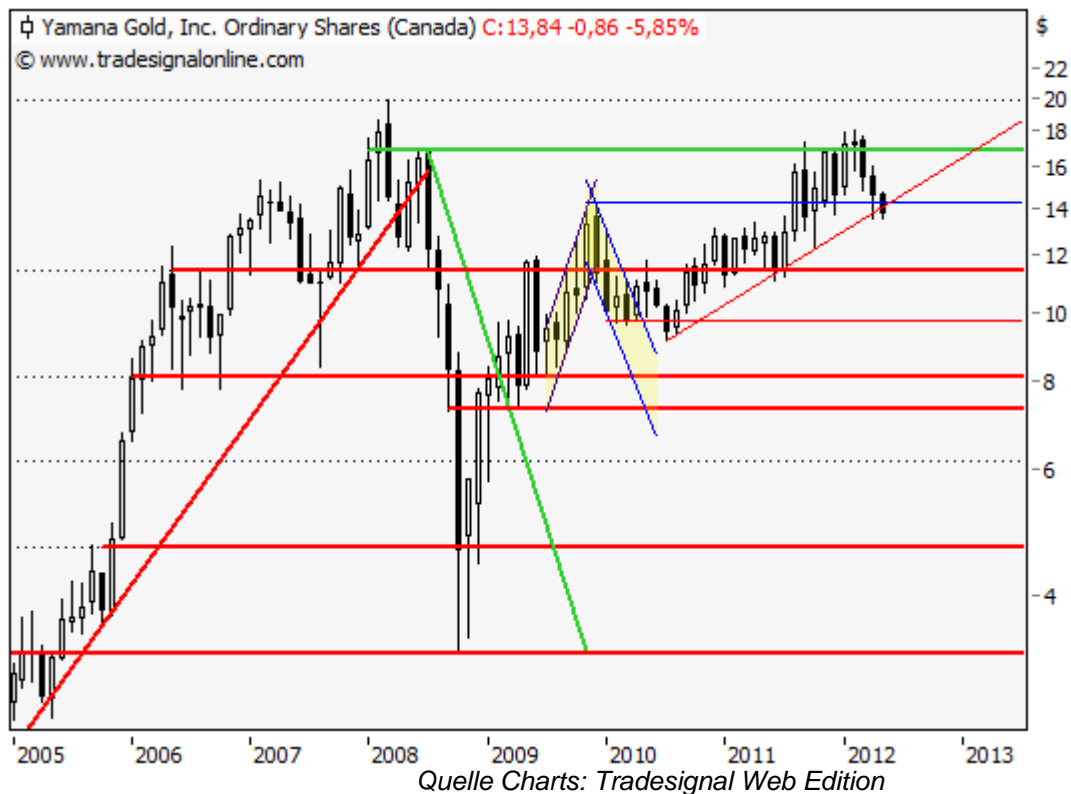


Yamana Gold erreicht charttechnischen Scheideweg

08.05.2012 | [Christian Kämmerer](#)

Nach Wochen der vermehrt negativen Chartausblicke, hat es nunmehr neben dem gestrigen Urgestein in Sachen Stabilität nun auch die kanadische Yamana Gold Inc. Aktie getroffen. In der vergangenen [Analyse vom 7. März](#) konnte man noch titeln: "Einfach nur stabil der Wert" und nun steht auch diese Aktie am charttechnischen Scheideweg. Insbesondere der seit Juli 2010 etablierte Aufwärtstrend steht aktuell kurz vor der Aufgabe. Der weitere Wochenverlauf sollte Klarheit liefern - mehr dazu im anschließenden Fazit.





Fazit:

Seit den Rücksetzern vom Sommer 2010 kannte die [Yamana Gold](#) Aktie grundsätzlich nur den Weg in Richtung Norden. Stetig neue Hochs erfreuten über Monate die Anleger. Doch im April durchbrach die Aktie neben dem mittel- bis langfristig ausgerichteten gleitenden 200-Tage-Durchschnitt (SMA - aktuell bei 15,41 USD) auch diverse Unterstützungen und steht nun am eingangs definierten Scheideweg. Erfolgen daher während des heutigen Handels neue Tiefstkurse unter 13,62 USD, sollten weitere Abgaben bis 12,80 USD erwartet werden. Unterhalb dieser Marke müssten im ausgedehnten Korrekturverlauf Abgaben bis 11,55 USD berücksichtigt werden, bevor darunter Kurse unter 10,00 USD möglich werden könnten.

Konträr dazu könnte die Aktie jedoch die aktuell erreichte und seit Oktober 2010 ausgebildete Aufwärtstrendlinie nutzen, um mitsamt stabilen Kursen über 13,62 USD mit einer Erholungsbewegung aufzuwarten. Über 14,92 USD könnte der Wert weiter bis zum noch immer ansteigenden SMA200 anziehen und bei Überwindung sogar wieder Signale der Hoffnung senden. Über 15,90 USD erscheint gar eine Wiedererstarkung des Kurses bis zum Niveau von 18,16 USD möglich.



Long Szenario:

Kann die Aktie weitere Verluste unter 13,62 USD verhindern, wäre mitsamt Rückkehr über 14,92 USD die Möglichkeit zur Wiederaufnahme anziehender Kursnotierungen gegeben. Aufschläge bis 15,90 und ggf. bis zum letzten Zwischenhoch bei 18,16 USD könnten einsetzen, um oberhalb von 20,00 USD weitere Zugewinne bis zum 25,00-USD-Bereich zuzulassen.

Short Szenario:

Bleibt die Aktie in ihrer Korrekturbewegung gefangen, müsste bei unmittelbar bevorstehenden Kursen unter 13,62 USD eine Ausdehnung der Schwäche bis zunächst 12,80 USD und darunter bis 11,55 USD eingeplant werden. Unterhalb davon sollten weitere Verluste bis unterhalb von 10,00 USD nicht überraschen. Die Bären hätten die Zügel übernommen.

© Christian Kämmerer

Technischer Analyst bei BörseGo/GodmodeTrader

Offenlegung gemäß § 34b WpHG wegen möglicher Interessenkonflikte: Der Autor ist in den besprochenen Wertpapieren bzw. Basiswerten derzeit nicht investiert.

Dieser Artikel stammt von Rohstoff-Welt.de

Die URL für diesen Artikel lautet:

<https://www.rohstoff-welt.de/news/35922--Yamana-Gold-erreicht-charttechnischen-Scheideweg.html>

Für den Inhalt des Beitrages ist allein der Autor verantwortlich bzw. die aufgeführte Quelle. Bild- oder Filmrechte liegen beim Autor/Quelle bzw. bei der vom ihm benannten Quelle. Bei Übersetzungen können Fehler nicht ausgeschlossen werden. Der vertretene Standpunkt eines Autors spiegelt generell nicht die Meinung des Webseiten-Betreibers wieder. Mittels der Veröffentlichung will dieser lediglich ein pluralistisches Meinungsbild darstellen. Direkte oder indirekte Aussagen in einem Beitrag stellen keinerlei Aufforderung zum Kauf-/Verkauf von Wertpapieren dar. Wir wehren uns gegen jede Form von Hass, Diskriminierung und Verletzung der Menschenwürde. Beachten Sie bitte auch unsere [AGB/Disclaimer](#)!

Die Reproduktion, Modifikation oder Verwendung der Inhalte ganz oder teilweise ohne schriftliche Genehmigung ist untersagt! Alle Angaben ohne Gewähr! Copyright © by Rohstoff-Welt.de -1999-2025. Es gelten unsere [AGB](#) und [Datenschutzrichtlinien](#).