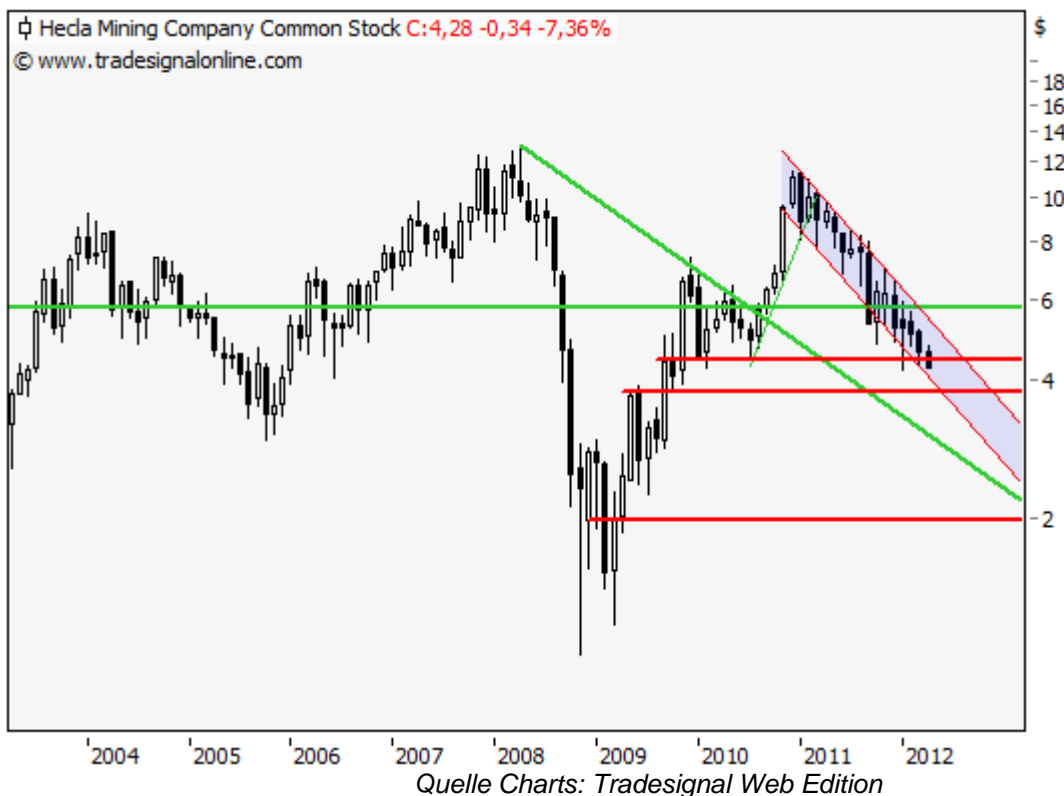


Hecla Mining mit grandiosem Abwärtstrend

06.04.2012 | [Christian Kämmerer](#)

Das nordamerikanische Minenunternehmen [Hecla Mining Company](#) ist und bleibt in ihrem seit dem Frühjahr 2011 etablierten Abwärtstrend gefangen. Aufgrund stetig neuer Kurstiefs in Verbindung mit stetig tieferen Kurshochs deutet auch unverändert alles auf eine eben solche Trendfortsetzung hin. Unterhalb des Tiefs vom 11. Januar bei 4,25 USD sollte daher der nächste Korrekturschub erwartet werden.



Fazit:

Mit Unterschreitung der Marke von 4,70 USD wurde ja bereits in der vergangenen [Analyse vom 15. Februar](#) auf die Korrekturfortsetzung bis 4,25 USD hingewiesen. Mit dem Kurstief von gestern bei 4,26 USD kann diese damals ausgegebene Marke durchaus als erreicht bezeichnet werden und dennoch erscheint ein Ende der Abwärtsbewegung noch nicht gekommen. Weitere rund 45 US-Cent tiefer bei 3,80 USD wäre aufgrund einer dort verlaufenden Unterstützung zumindest eine temporäre Erholungsbewegung denkbar.

Ein Bruch dieser Marke sollte allerdings eine erneute Verkaufswelle aktivieren und deutliche Verluste bis rund 2,00 USD generieren. Von einem möglichen Ende der Abwärtsbewegung wäre erst bei Kursen über 5,55 USD zu denken. In diesem Fall wären neben dem seit Februar 2011 ausgebildeten Abwärtstrend zugleich das letzte markante Zwischenhoch überwunden und nur noch der gleitenden 200-Tage-Durchschnitt (SMA - aktuell bei 6,16 USD) im Weg für weitere Kursaufschwünge bis zur 7,00-USD-Marke.



Long Szenario:

Ein möglicher Doppelboden um 4,25 USD könnte der Aktie die Möglichkeit eröffnen bis etwa 5,40 USD anzusteigen. Kurse oberhalb von 5,55 USD könnten in der Folge Zugewinne bis zum SMA 200 bei aktuell 6,16 USD und darüber hinaus bis rund 7,00 USD versprechen. Darüber wären im weiteren Verlauf Kurse bis 8,00 sowie etwa 9,75 USD möglich.

Short Szenario:

Mit Unterschreitung des Kurstiefs vom 11. Januar bei 4,25 USD auf Tageschlusskursbasis, sollten weitere Verluste bis zunächst 3,80 USD eingeplant werden. Dort erscheint zwar eine Kursstabilisierung möglich, doch würde gerade ein Rückgang unter dieses Niveau eine Korrekturverschärfung bis rund 2,00 USD einleiten.

© Christian Kämmerer
Technischer Analyst bei BörseGo/GodmodeTrader

Offenlegung gemäß § 34b WpHG wegen möglicher Interessenkonflikte: Der Autor ist in den besprochenen Wertpapieren bzw. Basiswerten derzeit nicht investiert.

Dieser Artikel stammt von Rohstoff-Welt.de
Die URL für diesen Artikel lautet:
<https://www.rohstoff-welt.de/news/35206--Hecla-Mining-mit-grandiosesem-Abwaertstrend.html>

Für den Inhalt des Beitrages ist allein der Autor verantwortlich bzw. die aufgeführte Quelle. Bild- oder Filmrechte liegen beim Autor/Quelle bzw. bei der vom ihm benannten Quelle. Bei Übersetzungen können Fehler nicht ausgeschlossen werden. Der vertretene Standpunkt eines Autors spiegelt generell nicht die Meinung des Webseiten-Betreibers wieder. Mittels der Veröffentlichung will dieser lediglich ein pluralistisches Meinungsbild darstellen. Direkte oder indirekte Aussagen in einem Beitrag stellen keinerlei Aufforderung zum Kauf-/Verkauf von Wertpapieren dar. Wir wehren uns gegen jede Form von Hass, Diskriminierung und Verletzung der Menschenwürde. Beachten Sie bitte auch unsere [AGB/Disclaimer!](#)

Die Reproduktion, Modifikation oder Verwendung der Inhalte ganz oder teilweise ohne schriftliche Genehmigung ist untersagt!
Alle Angaben ohne Gewähr! Copyright © by Rohstoff-Welt.de -1999-2026. Es gelten unsere [AGB](#) und [Datenschutzrichtlinien](#).