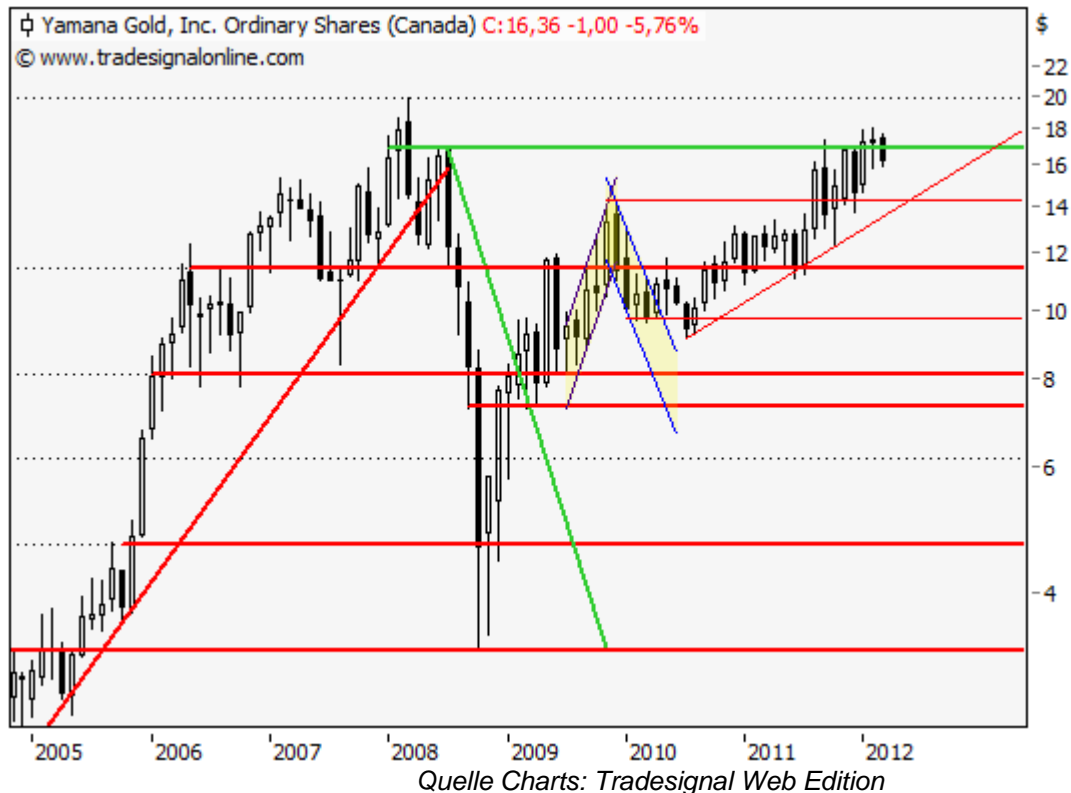


Yamana Gold einfach nur stabil der Wert

07.03.2012 | [Christian Kämmerer](#)

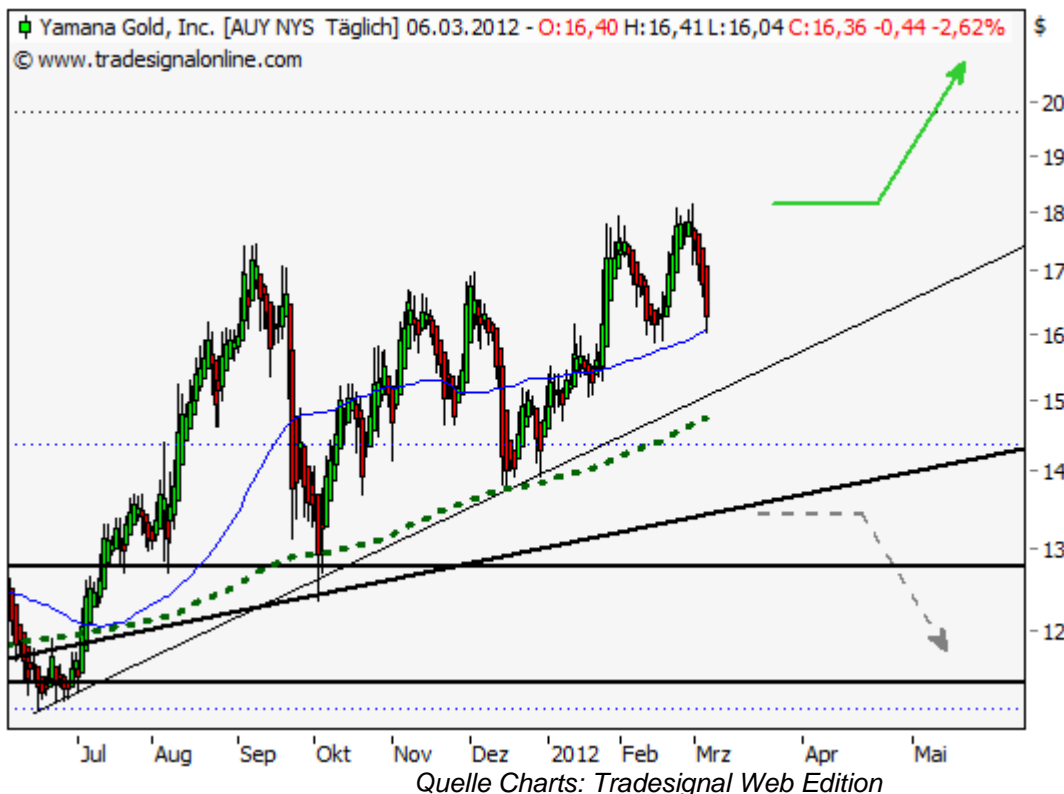
Die [Yamana Gold Inc.](#) Aktie beeindruckt unverändert durch ihre stabile und sich stetig entwickelnde Aufwärtstendenz. Im noch relativ jungen Handelsjahr 2012 markierte die Aktie daher auch erneut ein neues Mehrjahreshoch bei 18,16 USD und zeigt sich weiter als äußerst robuster Wert. Dennoch kann sich die Aktie sicherlich einer möglichen Goldpreiskorrektur nicht entziehen und könnte daher nochmals zum Einstieg einladen. Auf welche Chartmarken man dabei achten sollte, erfahren Sie im nachfolgenden Fazit.



Fazit:

Mit immer neuen Hochs beweist die Aktie das erhöhte Interesse breiter Käuferschichten. Dennoch wären bei anhaltender Gesamtmarkt- sowie Goldpreisschwäche durchaus nochmals rückläufige Notierungen denkbar. Unterhalb von 15,87 USD wäre daher ein weiterer Rücksetzer bis zum gleitenden 200-Tage-Durchschnitt (SMA - aktuell bei 14,76 USD) zu erwarten.

Im Ausnahmefall könnten noch temporäre Verluste bis zum seit Oktober 2011 etablierten Aufwärtstrend erfolgen, bevor die Käufer sicherlich wieder verstärkt zugreifen sollten. Kurse unterhalb von 13,00 USD wären allerdings höchst kritisch zu sehen. Je früher sich die Aktie hingegen wieder gen Norden schraubt, desto eher sollte mit der Einstellung des jüngsten Mehrjahreshochs bei 18,16 USD gerechnet werden. Oberhalb davon wären weitere Kursgewinne bis 20,00 und dem folgend bis zum Niveau von rund 25,00 USD denkbar.



Long Szenario:

Die Marke von 20,00 USD blieb bislang unerreicht, dennoch sollte mit Einstellung dieser bei Überschreitung von 18,16 USD gerechnet werden. Kurse oberhalb von 20,00 USD erlauben zudem weitere Aufschläge bis zum 25,00-USD-Bereich. Die Aktie wäre einmal mehr ihrer Trendstärke gerecht geworden.

Short Szenario:

Ein Rücklauf bis rund 15,50 USD erscheint unmittelbar möglich, bevor darunter der bereits definierte SMA200 bei 14,76 USD in den Blickpunkt geraten sollte. Unterhalb von 14,50 USD müsste mit einem Test der seit Oktober 2011 bestehenden Aufwärtstrendlinie gerechnet werden. Ein Bruch mitsamt Kursen unter 13,00 USD würden weitere Abgaben bis 11,11 bzw. 10,88 USD in Aussicht stellen.

© Christian Kämmerer
Technischer Analyst bei BörseGo/GodmodeTrader

Offenlegung gemäß § 34b WpHG wegen möglicher Interessenkonflikte: Der Autor ist in den besprochenen Wertpapieren bzw. Basiswerten derzeit nicht investiert.

Dieser Artikel stammt von [Rohstoff-Welt.de](https://www.rohstoff-welt.de)

Die URL für diesen Artikel lautet:

<https://www.rohstoff-welt.de/news/34402--Yamana-Gold-einfach-nur-stabil-der-Wert.html>

Für den Inhalt des Beitrages ist allein der Autor verantwortlich bzw. die aufgeführte Quelle. Bild- oder Filmrechte liegen beim Autor/Quelle bzw. bei der vom ihm benannten Quelle. Bei Übersetzungen können Fehler nicht ausgeschlossen werden. Der vertretene Standpunkt eines Autors spiegelt generell nicht die Meinung des Webseiten-Betreibers wieder. Mittels der Veröffentlichung will dieser lediglich ein pluralistisches Meinungsbild darstellen. Direkte oder indirekte Aussagen in einem Beitrag stellen keinerlei Aufforderung zum Kauf-/Verkauf von Wertpapieren dar. Wir wehren uns gegen jede Form von Hass, Diskriminierung und Verletzung der Menschenwürde. Beachten Sie bitte auch unsere [AGB/Disclaimer!](#)

Die Reproduktion, Modifikation oder Verwendung der Inhalte ganz oder teilweise ohne schriftliche Genehmigung ist untersagt!
Alle Angaben ohne Gewähr! Copyright © by Rohstoff-Welt.de -1999-2025. Es gelten unsere [AGB](#) und [Datenschutzrichtlinien](#).