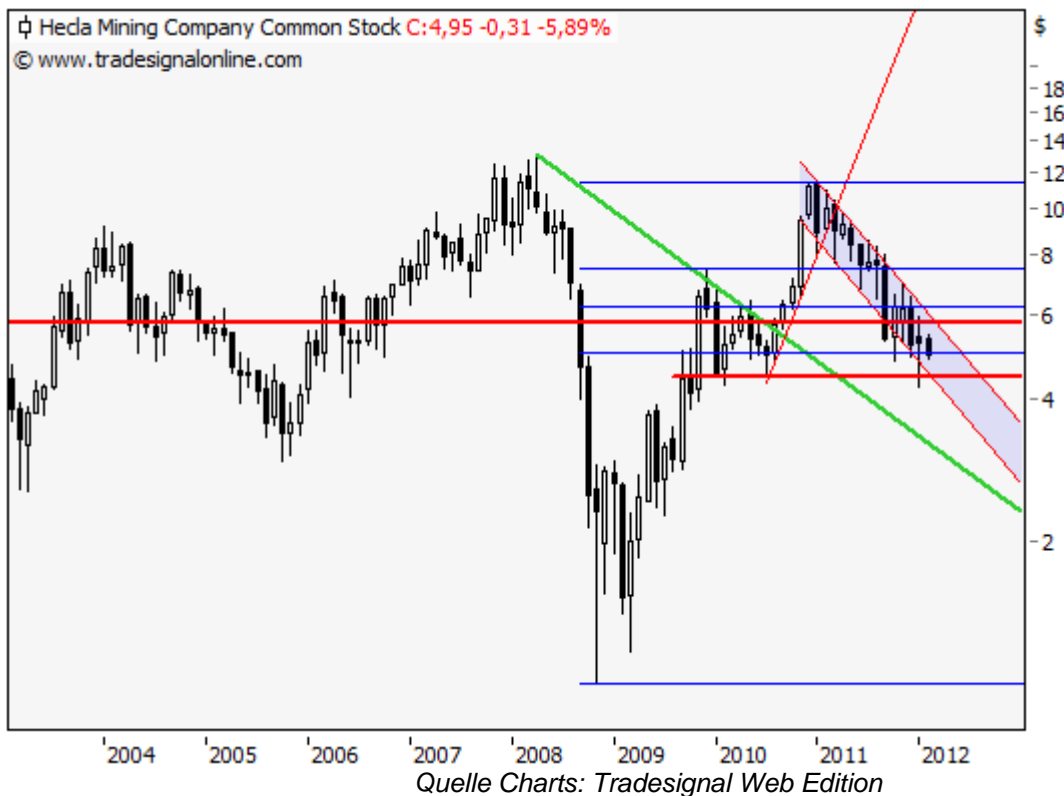


# Hecla Mining - Die Tendenz ist unverändert abwärts gerichtet

15.02.2012 | [Christian Kämmerer](#)

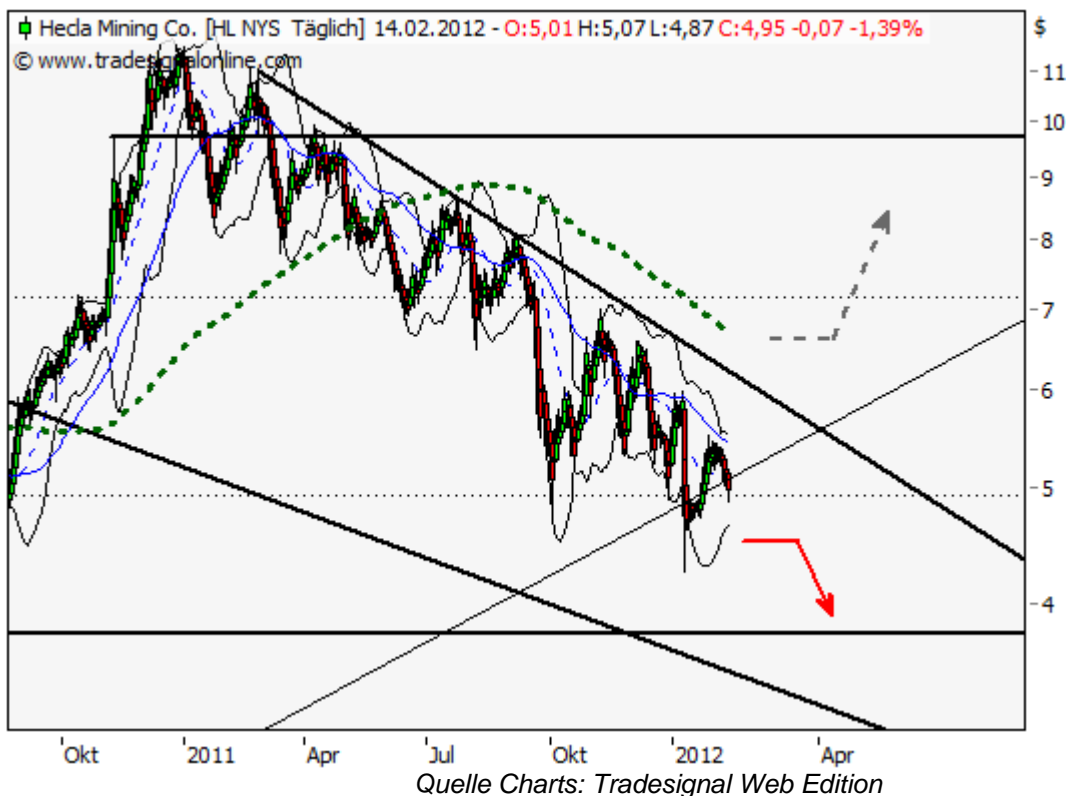
Unverändert befindet sich das nordamerikanische Minenunternehmens [Hecla Mining Company](#) seit dem Hoch vom Januar 2011 bei 11,56 USD in einem intakten Abwärtstrend. Mit dem gestrigen Handelsschluss unterschritt die Aktie zudem die Marke von 5,00 USD und nähert damit unverändert die bereits zur vergangenen [Analyse vom 16. Dezember](#) favorisierte Abwärtstendenz. Weitere Details erfahren Sie im nachfolgenden Fazit.



## Fazit:

Die dominierende Schwäche lastet unverändert auf der Hecla Mining Aktie und somit sollte bei in Kürze anstehender Unterschreitung des Niveaus von 4,70 USD die nächste Abwärtswelle bis 4,25 und darunter bis 3,80 USD starten. Verschärft sich überdies der Verkaufsdruck weiter, können selbst Kursrücksetzer bis in den 2,00-USD-Bereich nicht gänzlich ausgeschlossen werden. Zur Aufhellung der trüben Chartsituation müsste die Aktie zunächst das Niveau von 6,00 USD überwinden.

Im Anschluss daran wären weitere Erholungsimpulse bis rund 6,50 USD denkbar, wobei die Aktie gerade zwischen 6,50 und 7,00 USD einige Widerstandshürden zu überwinden hätte. Eine Rückkehr über 7,00 USD wäre dennoch als Startschuss einer Erholungsfortsetzung anzusehen und könnte die Aktie bis 8,00 und darüber hinaus bis zum Dezember-Hoch aus 2010 bei 11,52 USD führen.



#### Long Szenario:

Die Rückkehr über 6,00 USD könnte der Aktie weiteren Auftrieb bis in den Bereich von 6,50 bis 7,00 USD beschern. Oberhalb von 7,00 USD bestünde dann sogar weiteres Aufwärtspotenzial bis 8,00 und dem folgend bis zum Dezember-Hoch des Jahres 2010 bei 11,52 USD.

#### Short Szenario:

Setzt die Aktie mit Kursen unterhalb von 4,70 USD ihre Abwärtstendenz weiter fort, sollten Abgaben bis 4,25 und darunter bis 3,80 USD keinesfalls überraschen. Bei anhaltendem Verkaufsdruck erscheinen im weiteren Verlauf sogar Kursnotierungen von rund 2,00 USD möglich.

© Christian Kämmerer  
 Technischer Analyst bei BörseGo/GodmodeTrader

*Offenlegung gemäß § 34b WpHG wegen möglicher Interessenkonflikte: Der Autor ist in den besprochenen Wertpapieren bzw. Basiswerten derzeit nicht investiert.*

Dieser Artikel stammt von [Rohstoff-Welt.de](http://Rohstoff-Welt.de)  
 Die URL für diesen Artikel lautet:  
<https://www.rohstoff-welt.de/news/33734--Hecla-Mining---Die-Tendenz-ist-unveraendert-abwaerts-gerichtet.html>

Für den Inhalt des Beitrages ist allein der Autor verantwortlich bzw. die aufgeführte Quelle. Bild- oder Filmrechte liegen beim Autor/Quelle bzw. bei der vom ihm benannten Quelle. Bei Übersetzungen können Fehler nicht ausgeschlossen werden. Der vertretene Standpunkt eines Autors spiegelt generell nicht die Meinung des Webseiten-Betreibers wieder. Mittels der Veröffentlichung will dieser lediglich ein pluralistisches Meinungsbild darstellen. Direkte oder indirekte Aussagen in einem Beitrag stellen keinerlei Aufforderung zum Kauf-/Verkauf von Wertpapieren dar. Wir wehren uns gegen jede Form von Hass, Diskriminierung und Verletzung der Menschenwürde. Beachten Sie bitte auch unsere [AGB/Disclaimer!](#)

Die Reproduktion, Modifikation oder Verwendung der Inhalte ganz oder teilweise ohne schriftliche Genehmigung ist untersagt!  
 Alle Angaben ohne Gewähr! Copyright © by Rohstoff-Welt.de -1999-2026. Es gelten unsere [AGB](#) und [Datenschutzrichtlinien](#).