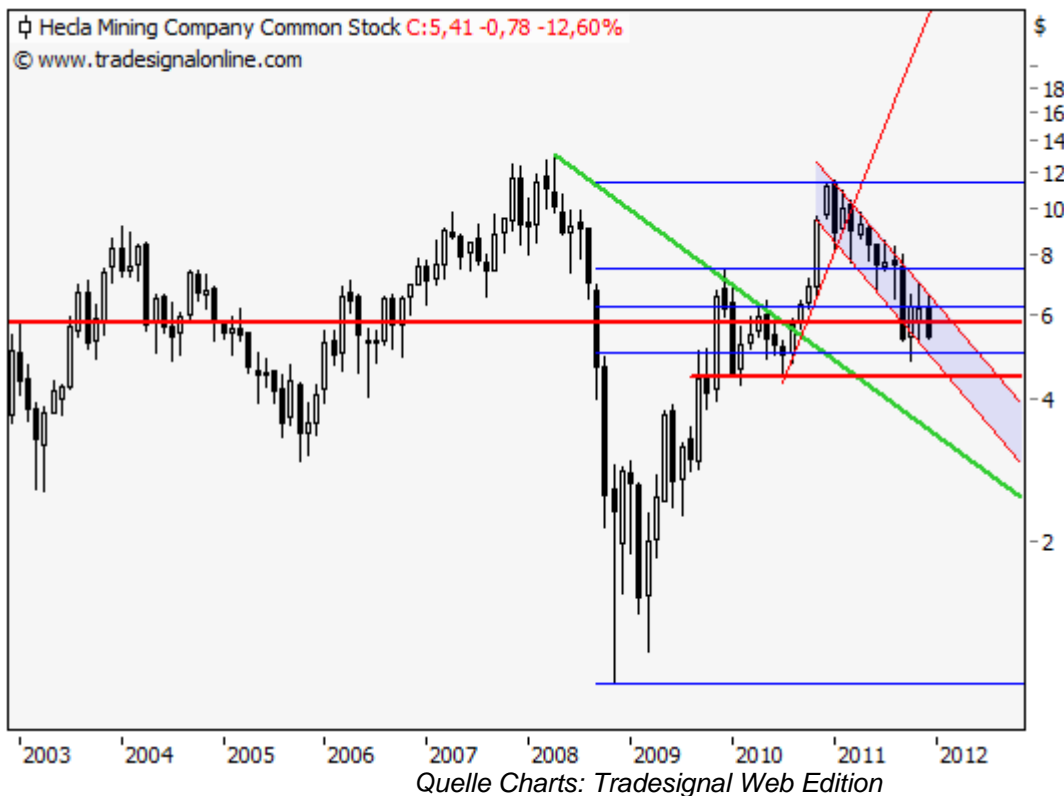


Hecla Mining - Aufgeschoben ist ja nicht aufgehoben

16.12.2011 | [Christian Kämmerer](#)

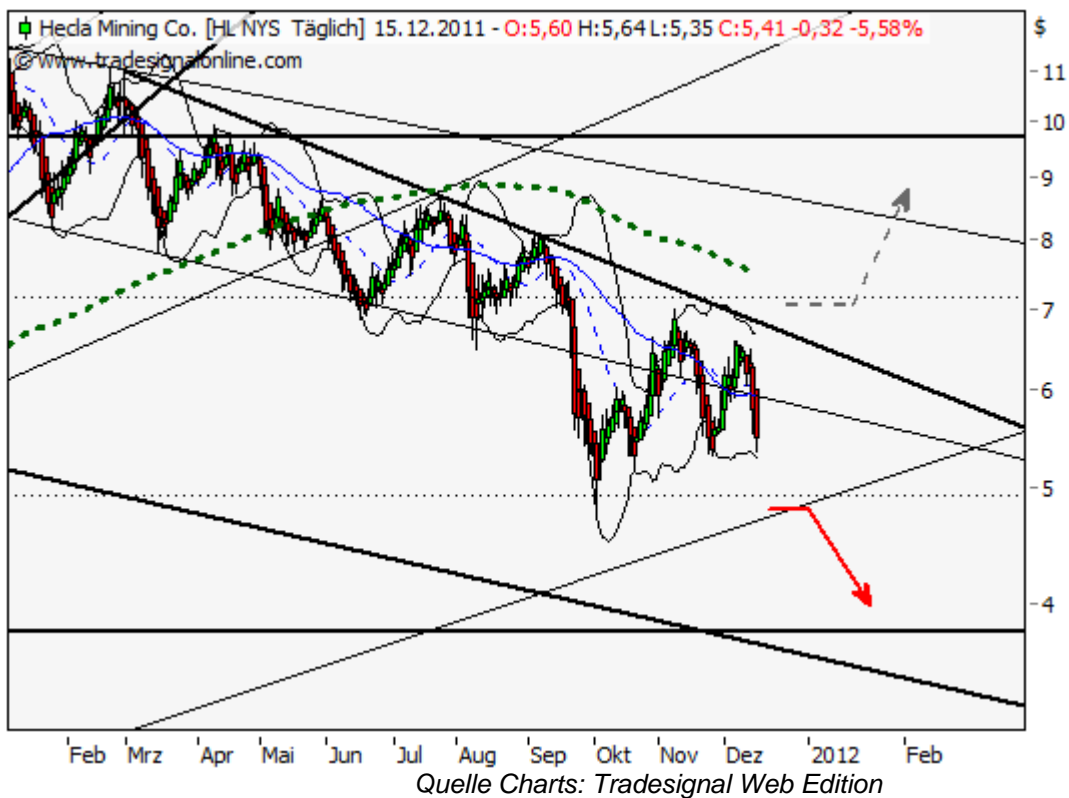
Der direkte Abverkauf blieb dem nordamerikanischen Minenunternehmens [Hecla Mining Company](#) im Hinblick zur vergangenen [Analyse vom 24. Oktober](#) erspart. Dennoch verbleibt die Tatsache, dass sich die grundsätzlichen Rahmenparameter nicht verändert haben und die Aktie somit nach wie vor einen schwachen Eindruck vermittelt. Die Marke von rund 5,00 USD spielt dabei eine nicht zu unterschätzende Rolle - mehr dazu im anschließenden Fazit.



Fazit:

Die jüngste Schwäche bei den Edelmetallen "verhalf" zahlreichen Minen zum letzten Anstoß, doch wieder deutlichere Verkaufssignale auszusenden. Die Hecla Mining Aktie selbst startete zwar vom letzten Zwischentief bei 4,82 USD ausgehend eine erfreuliche Gegenbewegung, doch reichte hierbei die Kraft nicht einmal aus, das Niveau von 7,00 USD zurück zu erobern. Die Aktie tendiert daher derzeit wieder schwächer und neigt dazu, neue Kurstiefs in Aussicht zu stellen.

Kurse unterhalb von 4,82 USD sollten daher Rücksetzer bis 3,80 USD bzw. bis hin zum Bereich von 2,00 USD generieren. Zur Aufhellung des düsteren Chartbilds bedarf es einer Rückkehr über das Niveau von 7,00 USD. Gelingt dies, wären im Anschluss durchaus Kurssteigerungen bis zur seit dem Hoch vom Dezember 2010 etablierten Abwärtstrendlinie bei derzeit circa 8,00 USD einzukalkulieren. Über 8,00 \$ wiederum, bestünde durchaus die Chance für die Aktie den gleitenden 200-Tage-Durchschnitts (SMA - aktuell 7,50 USD) nachhaltig überwunden zu haben. Dies würde unweigerlich zur Beruhigung der aktuellen Chartsituation beitragen und mittelfristig zusätzliches Potenzial bis zur Marke von 11,52 USD freisetzen.



Long Szenario:

Sofern die Hecla Mining Aktie das Niveau von 7,00 USD zurück erobert, besteht unmittelbares Folgepotenzial bis in den 8,00-USD-Bereich. Oberhalb davon wäre die angespannte Chartsituation aufgelöst und weiter anziehende Kurse bis zum Dezember-Hoch aus 2010 bei 11,52 USD möglich.

Short Szenario:

Weitere Rücksetzer bis unter das letzte Verlaufstief von 4,82 USD aktivieren umgehend weiteres Verlustpotenzial bis 3,80 und dem folgend bis zur Marke von 2,20 USD. Die äußerst schwache Kurstendenz setzt sich somit weiter fort und lässt auch die weiteren Perspektiven schwach erscheinen. Selbst Rücksetzer bis zur 1,00-USD-Marke wären in der mittel- bis langfristigen Folge, wohlbemerkt im Worst-Case, nicht gänzlich auszuschließen.

© Christian Kämmerer

Technischer Analyst bei BörseGo/GodmodeTrader

Offenlegung gemäß § 34b WpHG wegen möglicher Interessenkonflikte: Der Autor ist in den besprochenen Wertpapieren bzw. Basiswerten derzeit nicht investiert.

Dieser Artikel stammt von Rohstoff-Welt.de

Die URL für diesen Artikel lautet:

<https://www.rohstoff-welt.de/news/32272--Hecla-Mining---Aufgeschoben-ist-ja-nicht-aufgehoben.html>

Für den Inhalt des Beitrages ist allein der Autor verantwortlich bzw. die aufgeführte Quelle. Bild- oder Filmrechte liegen beim Autor/Quelle bzw. bei der vom ihm benannten Quelle. Bei Übersetzungen können Fehler nicht ausgeschlossen werden. Der vertretene Standpunkt eines Autors spiegelt generell nicht die Meinung des Webseiten-Betreibers wieder. Mittels der Veröffentlichung will dieser lediglich ein pluralistisches Meinungsbild darstellen. Direkte oder indirekte Aussagen in einem Beitrag stellen keinerlei Aufforderung zum Kauf-/Verkauf von Wertpapieren dar. Wir wehren uns gegen jede Form von Hass, Diskriminierung und Verletzung der Menschenwürde. Beachten Sie bitte auch unsere [AGB/Disclaimer!](#)

Die Reproduktion, Modifikation oder Verwendung der Inhalte ganz oder teilweise ohne schriftliche Genehmigung ist untersagt!
Alle Angaben ohne Gewähr! Copyright © by Rohstoff-Welt.de -1999-2026. Es gelten unsere [AGB](#) und [Datenschutzrichtlinien](#).