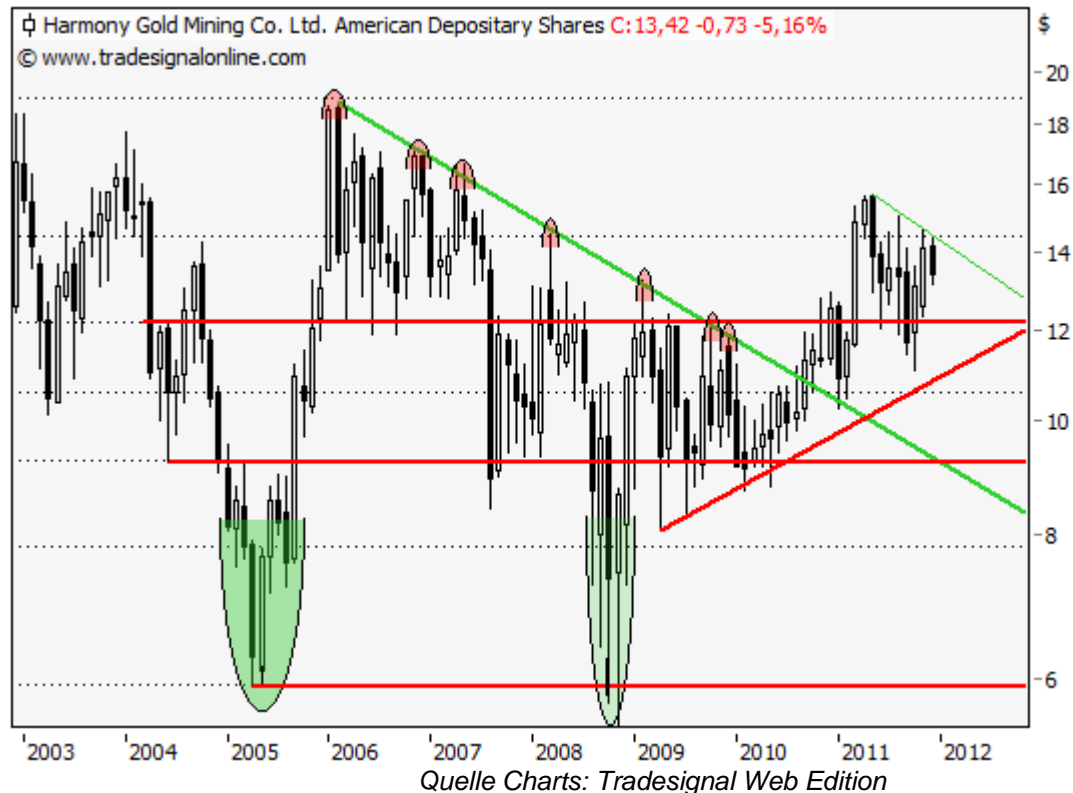


Harmony Gold leitet Findungsphase ein

12.12.2011 | [Christian Kämmerer](#)

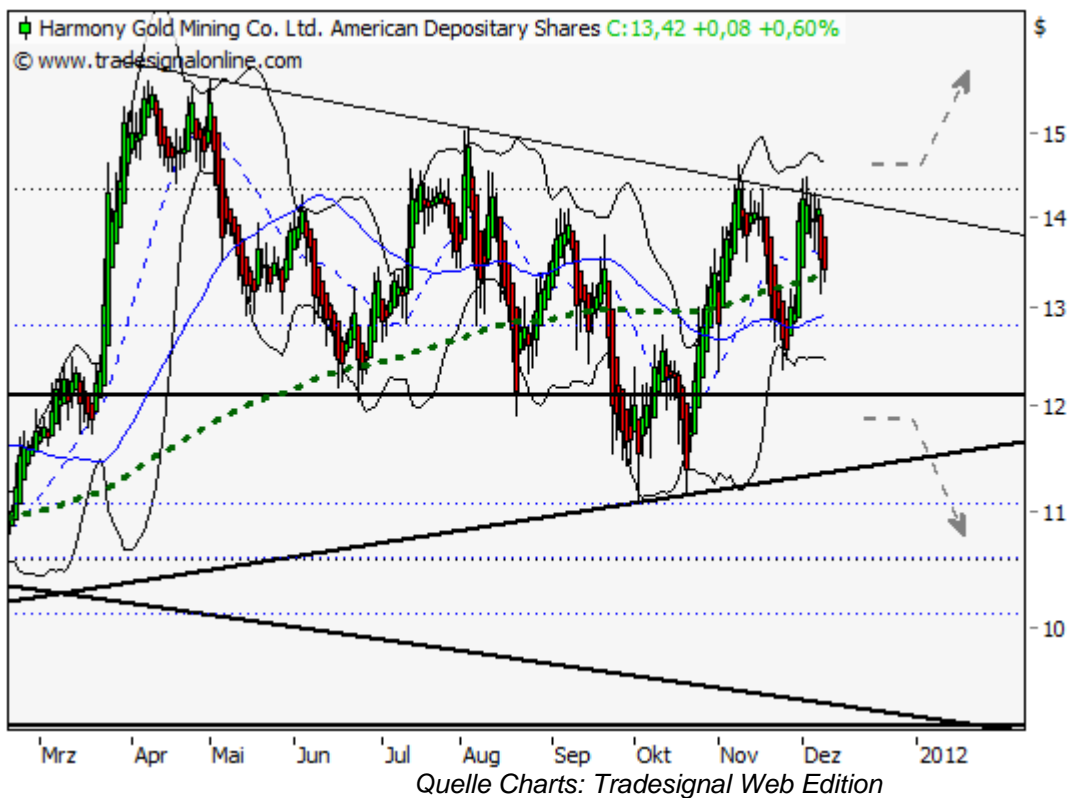
Recht viel hat sich im Vergleich zur letzten [Analyse vom 20. Oktober](#) beim südafrikanischen Minenunternehmen [Harmony Gold Mining Co. Ltd.](#) nicht getan. Daher verbleibt die heutige Headline als Richtungsgeber zur weiteren analytischen Bewertung der Aktie. Die Findungsphase kennzeichnet sich sowohl im kurz- wie auch im langfristigen Chart. Einerseits zwar "langweilig", andererseits ist der Chart jedoch auch hervorragend eingrenzbar. Weitere Details dazu im nachfolgenden Fazit.



Fazit:

Der unübersehbare Widerstand um 14,35 USD verdeutlichte der Harmony Gold Aktie bereits mehrfach, während der vergangenen Monate, ihren Grenzbereich. Da kann auch der zuvor - im März/April - erfolgte Ausflug bis in den Bereich von 15,50 USD nicht hinwegtäuschen. Bleibt es daher bei Kursen unter 14,35 bzw. speziell 14,64 USD, muss von einer weiteren Abwertung bis in den Bereich von 11,50 USD ausgegangen werden.

Stärke Rückschläge unter 11,08 USD würde im Weiteren Verluste bis 9,75 USD initiieren. Setzt die Aktie hingegen zum neuerlichen Angriff auf die Marke von 14,35 USD an, wäre bei einem Tagesschlusskurs über 14,64 USD der Weg für weiter anziehende Kurse bis 15,10 und darüber 16,00 USD frei. In der Folge erscheint dann sogar ein weiterer Lauf bis zum Niveau des Jahres 2002 bei exakt 19,00 USD möglich.



Long Szenario:

Noch scheiterte die Harmony Gold Aktie am Ausbruch über 14,35 USD. Gelingt dieser jedoch, wären unmittelbare Kursaufschläge bis 15,10 und darüber rund 16,00 USD zu erwarten. Eine weitere Performance bis zum Hoch des Jahres 2002 erscheint in diesem Kontext dann auch nicht unmöglich.

Short Szenario:

Unter 12,35 USD ist ein Test des Bereichs von 11,08 bis 11,50 USD nahezu gewiss. Ein neues Mehrmonatstief unter 11,08 USD könnte dann für zunehmenden Verkaufsdruck sorgen und die Aktie bis wenigstens 9,75 USD korrigieren lassen. Weiter anhaltende Kursschwäche könnte in der Folge Verluste bis unter das Niveau von 8,00 USD einleiten.

© Christian Kämmerer
 Technischer Analyst bei BörseGo/GodmodeTrader

Offenlegung gemäß § 34b WpHG wegen möglicher Interessenkonflikte: Der Autor ist in den besprochenen Wertpapieren bzw. Basiswerten derzeit nicht investiert.

Dieser Artikel stammt von Rohstoff-Welt.de
 Die URL für diesen Artikel lautet:
<https://www.rohstoff-welt.de/news/32097--Harmony-Gold-leitet-Findungsphase-ein.html>

Für den Inhalt des Beitrages ist allein der Autor verantwortlich bzw. die aufgeführte Quelle. Bild- oder Filmrechte liegen beim Autor/Quelle bzw. bei der vom ihm benannten Quelle. Bei Übersetzungen können Fehler nicht ausgeschlossen werden. Der vertretene Standpunkt eines Autors spiegelt generell nicht die Meinung des Webseiten-Betreibers wieder. Mittels der Veröffentlichung will dieser lediglich ein pluralistisches Meinungsbild darstellen. Direkte oder indirekte Aussagen in einem Beitrag stellen keinerlei Aufforderung zum Kauf-/Verkauf von Wertpapieren dar. Wir wehren uns gegen jede Form von Hass, Diskriminierung und Verletzung der Menschenwürde. Beachten Sie bitte auch unsere [AGB/Disclaimer!](#)

Die Reproduktion, Modifikation oder Verwendung der Inhalte ganz oder teilweise ohne schriftliche Genehmigung ist untersagt!
 Alle Angaben ohne Gewähr! Copyright © by Rohstoff-Welt.de -1999-2026. Es gelten unsere [AGB](#) und [Datenschutzrichtlinien](#).