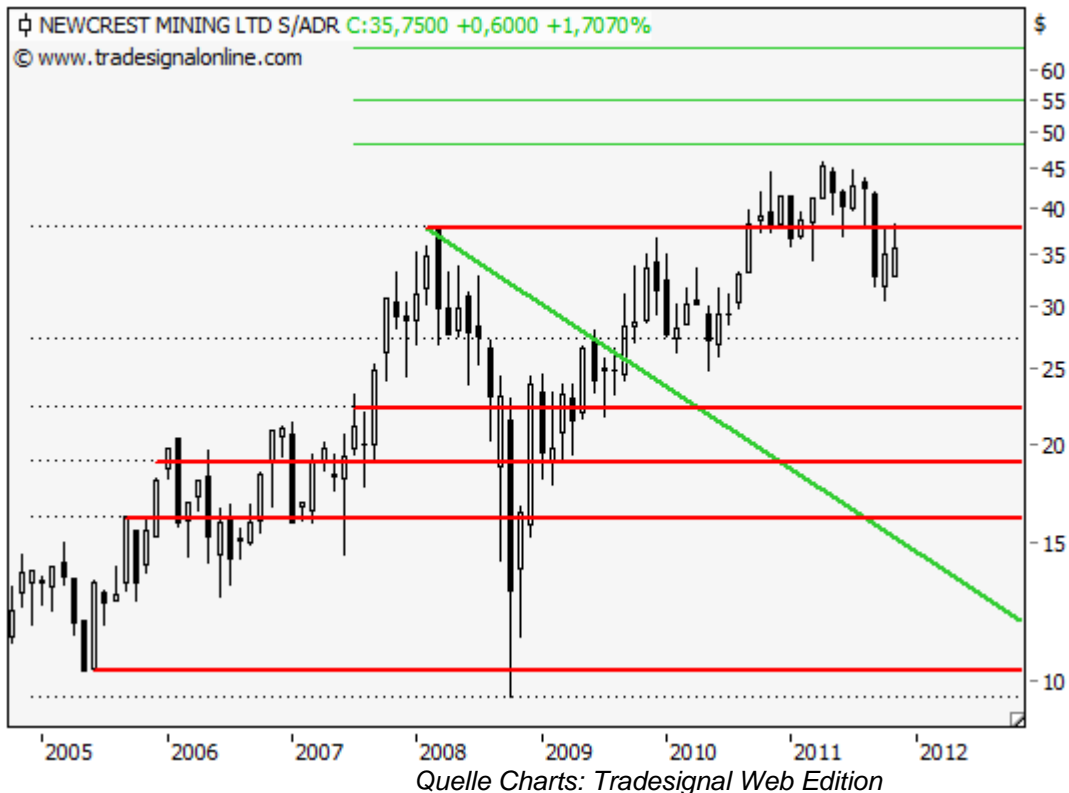


Newcrest Mining - Entschied sich für abwärts

21.11.2011 | [Christian Kämmerer](#)

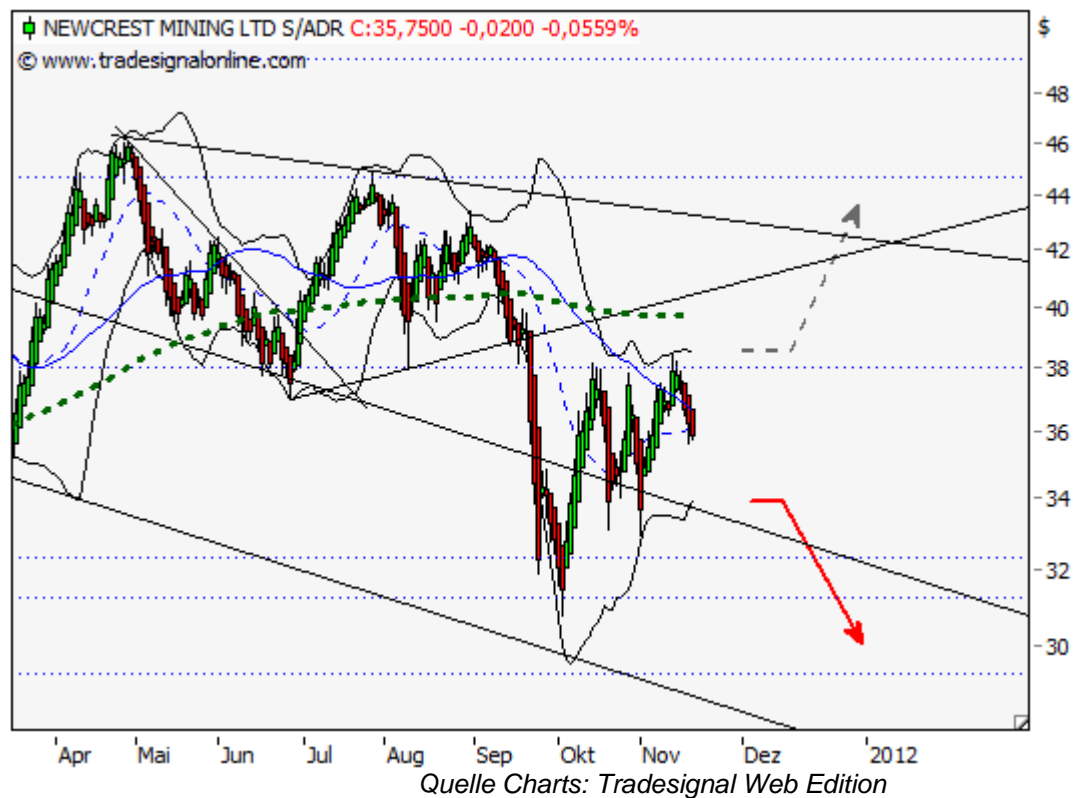
Mit dem Unterschreiten der Marke von 38,00 USD fiel das australische Minenunternehmen [Newcrest Mining Ltd.](#) wie ein Stein bis zum in der damaligen [Analyse vom 15. September](#) ausgegebenen Kursniveau von 30,00 bis 32,00 USD. Obgleich damals steigende Kurse präferiert wurden, bleibt die charttechnische Wahrheit, welche eben bei einem Rückgang weiteres Abwärtspotenzial freisetzen sollte und eben auch freisetzte. Inwiefern die laufende Erholung zu interpretieren ist, soll im nachfolgenden Fazit analysiert werden.



Fazit:

Interessanterweise, und dies ist kein Zufall, vollzog sich ein Rollentausch bzgl. des ehemaligen Unterstützungsbereichs von 38,00 USD hin zum nunmehrigen Widerstandsbereich. Keine Seltenheit in der Technischen Analyse. Bereits mehrfach scheiterte die Aktie an Überwindung dieses Niveaus und setzt aktuell auch von eben diesem zurück. In der Kurszone von 34,00 bis 38,00 USD ist die Aktie neutral zu bewerten.

Kurse unterhalb von 32,95 USD wären dennoch als Warnsignal zu werten und sollten die Aktie rasch bis zu den Jahrestiefs bei 30,76 USD bzw. bis in den Bereich von 27,45 USD führen. Überspringt die Aktie hingegen den Widerstandsbereich von 38,00 USD, wäre mitsamt Anstieg über den gleitenden 200-Tage-Durchschnitt (SMA - aktuell bei 39,74 USD) ein Test der seit dem Frühjahr etablierten Abwärtstrendlinie zu erwarten. Kurse über 45,00 USD könnten im Weiteren der Startschuss für Notierungen bis 50,00 und im Ideal bis 55,00 USD sein.



Long Szenario:

Erst über 38,00 USD können die Bullen wieder aufatmen. Ein damit einhergehender Anstieg bis rund 45,00 USD wäre in der Folge möglich und würde die charttechnische Lage deutlich aufhellen. Anschließende Kurssteigerungen bis 50,00 und überdies bis 55,00 USD wären dann in jedem Fall denkbar.

Short Szenario:

Wie bereits beschrieben, bleibt die Lage unterhalb von 38,00 USD höchst angespannt und weitere Abgaben erscheinen wahrscheinlicher als neue Hochs. Eine Indikation für die nächste Abwärtswelle wären Kurse unterhalb von 32,95 USD zu werten. Fallende Kurse bis 30,76 sowie darunter bis zum Level von 27,45 USD sollten in der Konsequenz einkalkuliert werden.

© Christian Kämmerer
Technischer Analyst bei BörseGo/GodmodeTrader

Offenlegung gemäß § 34b WpHG wegen möglicher Interessenkonflikte: Der Autor ist in den besprochenen Wertpapieren bzw. Basiswerten derzeit nicht investiert.

Dieser Artikel stammt von Rohstoff-Welt.de
Die URL für diesen Artikel lautet:
<https://www.rohstoff-welt.de/news/31543--Newcrest-Mining---Entschied-sich-fuer-abwaerts.html>

Für den Inhalt des Beitrages ist allein der Autor verantwortlich bzw. die aufgeführte Quelle. Bild- oder Filmrechte liegen beim Autor/Quelle bzw. bei der vom ihm benannten Quelle. Bei Übersetzungen können Fehler nicht ausgeschlossen werden. Der vertretene Standpunkt eines Autors spiegelt generell nicht die Meinung des Webseiten-Betreibers wieder. Mittels der Veröffentlichung will dieser lediglich ein pluralistisches Meinungsbild darstellen. Direkte oder indirekte Aussagen in einem Beitrag stellen keinerlei Aufforderung zum Kauf-/Verkauf von Wertpapieren dar. Wir wehren uns gegen jede Form von Hass, Diskriminierung und Verletzung der Menschenwürde. Beachten Sie bitte auch unsere [AGB/Disclaimer!](#)

Die Reproduktion, Modifikation oder Verwendung der Inhalte ganz oder teilweise ohne schriftliche Genehmigung ist untersagt!
Alle Angaben ohne Gewähr! Copyright © by Rohstoff-Welt.de -1999-2026. Es gelten unsere [AGB](#) und [Datenschutzrichtlinien](#).