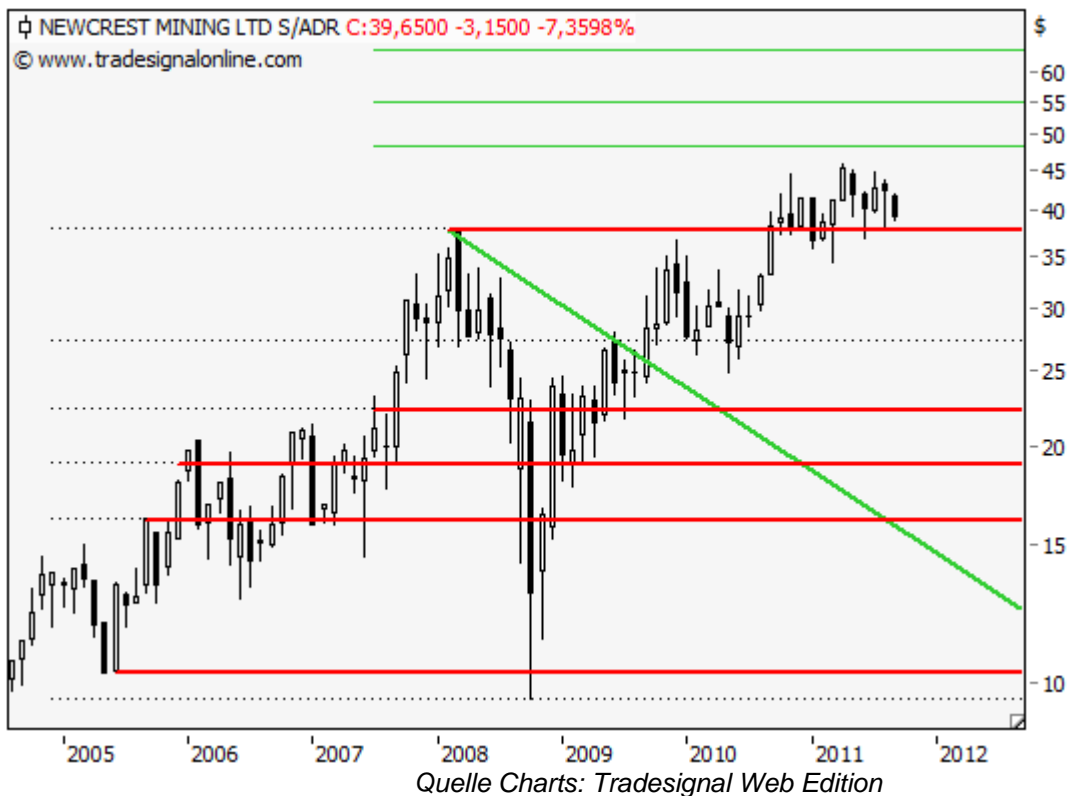


Newcrest Mining - noch fehlt der abschließende Sprung

15.09.2011 | [Christian Kämmerer](#)

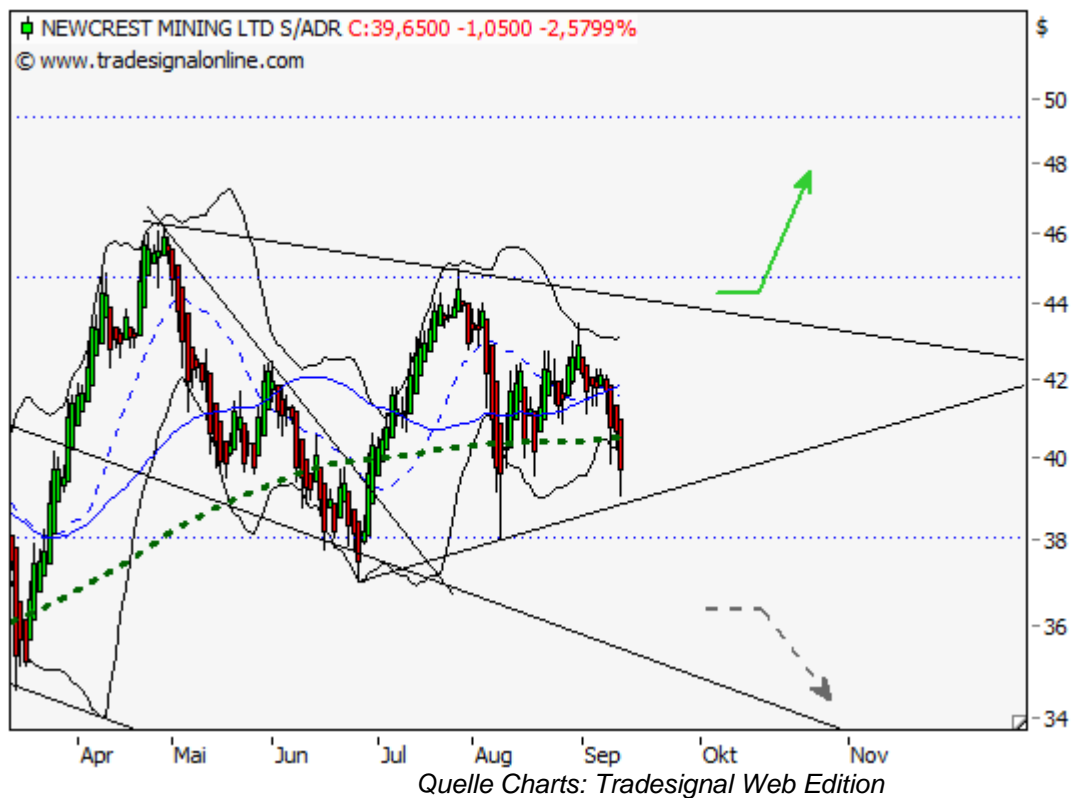
Das australische Minenunternehmen [Newcrest Mining Ltd.](#) konnte mit Blick zur vergangenen [Analyse vom 15. Juli](#) noch keine signifikanten Aufbruchssignale generieren. Der Sprung über das Ende April markierte Allzeithoch bei 46,19 USD blieb bisweilen aus und stattdessen konsolidiert die Aktie unterhalb des letzten Zwischenhochs von 45,00 USD. Derzeit befindet sich die Aktie leicht unterhalb des gleitenden 200-Tage-Durchschnitts (SMA - aktuell bei 40,51 USD) und könnte sich von diesem Niveau ausgehend wieder in Richtung eines Anlaufs zur Markierung neuer Hochs aufmachen. Mehr dazu im anschließenden Fazit.



Fazit:

Oberhalb des 38,00-USD-Niveaus bleiben die Aussichten für die Newcrest Aktie aussichtsreich. Insbesondere dann, wenn der Goldpreis wieder an Fahrt gewinnen sollte. Ein Anstieg über das letzte Zwischenhoch von 45,00 USD sollte hierbei als Indikation für eine Fortsetzung der Aufwärtsbewegung dienen. Weitere Aufschläge bis 46,19 und dem folgend bis zur Marke von rund 50,00 USD erscheinen in der Folge möglich. Oberhalb von 50,00 USD ist sogar mit Aufschlägen bis circa 55,00 USD zu rechnen.

Verweilt die Aktie hingegen weiter unterhalb von 45,00 USD, könnte aufkommende Verkaufsbereitschaft einen Bruch der Unterstützung von 38,00 USD bedeuten. Unterhalb dieses Unterstützungsniveaus wäre dann mit fallenden Kursen bis wenigstens 32,00 USD zu rechnen, bevor darunter die Marke von rund 30,00 USD in den Fokus der Anleger rücken sollte.



Long Szenario:

Die Verteidigung des Unterstützungsniveaus von 38,00 USD bleibt maßgeblich für die Aktie. Gelingt dem folgend ein Anstieg über 45,00 USD, sollten weitere Kursaufschwünge bis 46,19 und darüber hinaus bis rund 50,00 USD eingeplant werden. Über der Marke von 50,00 USD wären dann sogar auch Kurse bei circa 55,00 USD möglich.

Short Szenario:

Je länger die Aktie unterhalb des Niveaus von 45,00 USD verbleibt, desto größer wird die Wahrscheinlichkeit eines Bruchs der Unterstützung von 38,00 USD. Unterhalb davon sollte es zu weiteren Rücksetzern bis in den Unterstützungsbereich von 30,00 bis 32,30 USD kommen. Unterhalb von 30,00 USD muss zudem eine Korrekturausdehnung bis 27,45 USD eingeplant werden. Insbesondere aufgrund des dann deutlichen Bruchs des gleitenden 200-Tage-Durchschnitts wäre die charttechnische Gesamtsituation sehr eingetrübt.

© Christian Kämmerer

Technischer Analyst bei BörseGo/GodmodeTrader

Offenlegung gemäß § 34b WpHG wegen möglicher Interessenkonflikte: Der Autor ist in den besprochenen Wertpapieren bzw. Basiswerten derzeit nicht investiert.

Dieser Artikel stammt von [Rohstoff-Welt.de](https://www.rohstoff-welt.de)

Die URL für diesen Artikel lautet:

<https://www.rohstoff-welt.de/news/29922--Newcrest-Mining---noch-fehlt-der-abschliessende-Sprung.html>

Für den Inhalt des Beitrages ist allein der Autor verantwortlich bzw. die aufgeführte Quelle. Bild- oder Filmrechte liegen beim Autor/Quelle bzw. bei der vom ihm benannten Quelle. Bei Übersetzungen können Fehler nicht ausgeschlossen werden. Der vertretene Standpunkt eines Autors spiegelt generell nicht die Meinung des Webseiten-Betreibers wieder. Mittels der Veröffentlichung will dieser lediglich ein pluralistisches Meinungsbild darstellen. Direkte oder indirekte Aussagen in einem Beitrag stellen keinerlei Aufforderung zum Kauf-/Verkauf von Wertpapieren dar. Wir wehren uns gegen jede Form von Hass, Diskriminierung und Verletzung der Menschenwürde. Beachten Sie bitte auch unsere [AGB/Disclaimer](#)!

Die Reproduktion, Modifikation oder Verwendung der Inhalte ganz oder teilweise ohne schriftliche Genehmigung ist untersagt! Alle Angaben ohne Gewähr! Copyright © by Rohstoff-Welt.de -1999-2026. Es gelten unsere [AGB](#) und [Datenschutzrichtlinien](#).