

Zijin Mining - die charttechnische Wahrheit schlug durch

29.06.2011 | [Christian Kämmerer](#)

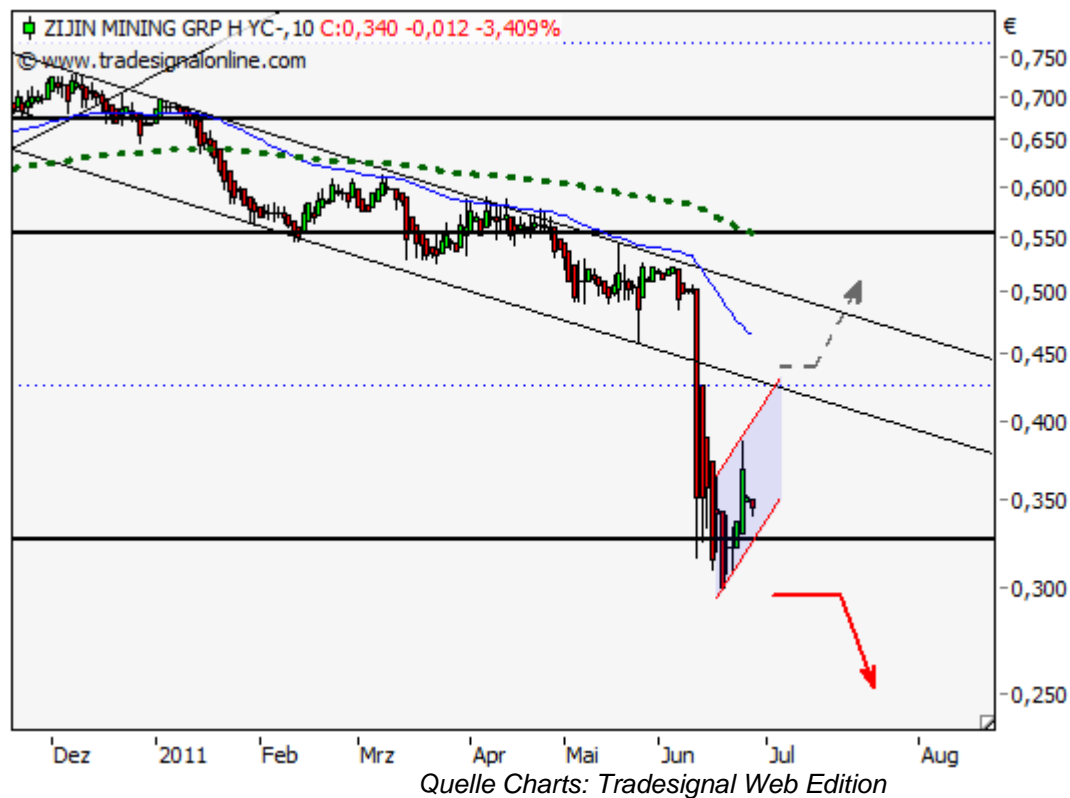
Bereits zur vergangen [Analyse vom 15. April](#) wurde beim chinesischen Minenunternehmen [Zijin Mining Group Co. Ltd.](#) eine klar angeschlagene Tendenz prognostiziert. Mit Blick auf den Chart verwirklichte sich diese abwärtsgerichtete Tendenz mehr als eindrucksvoll. Mitte Juni brach der Aktienkurs nämlich sprichwörtlich in sich zusammen und fing sich erst, wieder einmal kein Zufall, im Bereich eines Fibonacci-Retracements bei rund 0,33 EUR. Ist dies ein Bereich um Einzusteigen? Mehr dazu und den weiteren Möglichkeiten erfahren Sie im nachfolgenden Fazit.



Fazit:

Wie im damaligen Fazit definiert rutschte die Aktie nahezu exakt bis zum Unterstützungsbereich bei 0,33 EUR. Nach einem zwischenzeitlichen Tief bei 0,30 EUR versucht sich die Zijin Mining Aktie seither an einer Stabilisierung. Dennoch kann nicht von einer Entwarnung gesprochen werden, da die Aktie - aus aktueller Betrachtung heraus - innerhalb einer bearischen Flagge den Abverkauf konsolidiert und im Anschluss durchaus noch weiter korrigieren könnte.

Entscheidend ist in jedem Fall die Stabilisierung über dem Niveau von 0,33 EUR. Scheitert diese, wäre bei Markierung neuer Tiefs der nächste Abverkauf zu erwarten und dieser sollte die Aktie bis 0,24 und darunter bis zu dem Oktober-Tief aus 2008 bei 0,14 EUR führen. Andererseits wäre eine mögliche Erholungsbewegung erst über dem Niveau von 0,43 EUR zu erwarten. Weiter anziehende Notierungen bis in den Bereich von 0,55 EUR, unter anderem das Niveau des gleitenden 200-Tage-Durchschnitts (SMA - aktuell bei rund 0,55 EUR), wären in der Folge möglich. Wobei ein signifikanter Sprung über das Niveau von 0,55 EUR zu weiteren Aufschlägen bis 0,60 und dem folgend 0,66 EUR führen könnte.



Long Szenario:

Festigt sich die Zijin Mining Aktie über dem Unterstützungsniveau von 0,33 EUR, wäre ein Anstieg über 0,43 EUR als Kaufsignal mit einem Potenzial bis mindestens 0,55 EUR zu werten. Oberhalb von 0,55 EUR wären überdies weiter anziehende Notierungen bis 0,60 und darüber bis 0,66 EUR zu erwarten. Eine Rückkehr über 0,66 EUR könnte zusätzlichen Kaufdruck bis 0,77 EUR generieren.

Short Szenario:

Der starke Abverkauf von Mitte Juni zeugte bereits von starkem Verkaufsdruck. Weiter fallende Kurse sollten daher bei Markierung neuer Tiefs unterhalb von 0,30 EUR eingeplant werden und die Aktie auf Kurstiefen des Jahres 2008 führen. Die nächsten Unterstützungsbereiche wären hier bei 0,24 und darunter bei 0,14 EUR zu finden. Das Chartbild könnte bearischer nicht sein.

© Christian Kämmerer
 Technischer Analyst bei BörseGo/GodmodeTrader

Offenlegung gemäß § 34b WpHG WpHG wegen möglicher Interessenkonflikte: Der Autor ist in den besprochenen Wertpapieren bzw. Basiswerten derzeit nicht investiert.

Dieser Artikel stammt von Rohstoff-Welt.de
 Die URL für diesen Artikel lautet:
<https://www.rohstoff-welt.de/news/27800--Zijin-Mining---die-charttechnische-Wahrheit-schlug-durch.html>

Für den Inhalt des Beitrages ist allein der Autor verantwortlich bzw. die aufgeführte Quelle. Bild- oder Filmrechte liegen beim Autor/Quelle bzw. bei der vom ihm benannten Quelle. Bei Übersetzungen können Fehler nicht ausgeschlossen werden. Der vertretene Standpunkt eines Autors spiegelt generell nicht die Meinung des Webseiten-Betreibers wieder. Mittels der Veröffentlichung will dieser lediglich ein pluralistisches Meinungsbild darstellen. Direkte oder indirekte Aussagen in einem Beitrag stellen keinerlei Aufforderung zum Kauf-/Verkauf von Wertpapieren dar. Wir wehren uns gegen jede Form von Hass, Diskriminierung und Verletzung der Menschenwürde. Beachten Sie bitte auch unsere [AGB/Disclaimer!](#)

Die Reproduktion, Modifikation oder Verwendung der Inhalte ganz oder teilweise ohne schriftliche Genehmigung ist untersagt!
 Alle Angaben ohne Gewähr! Copyright © by Rohstoff-Welt.de -1999-2026. Es gelten unsere [AGB](#) und [Datenschutzrichtlinien](#).