

Coeur d'Alene - kippt wieder unter die primäre Abwärtstrendlinie

10.05.2011 | [Christian Kämmerer](#)

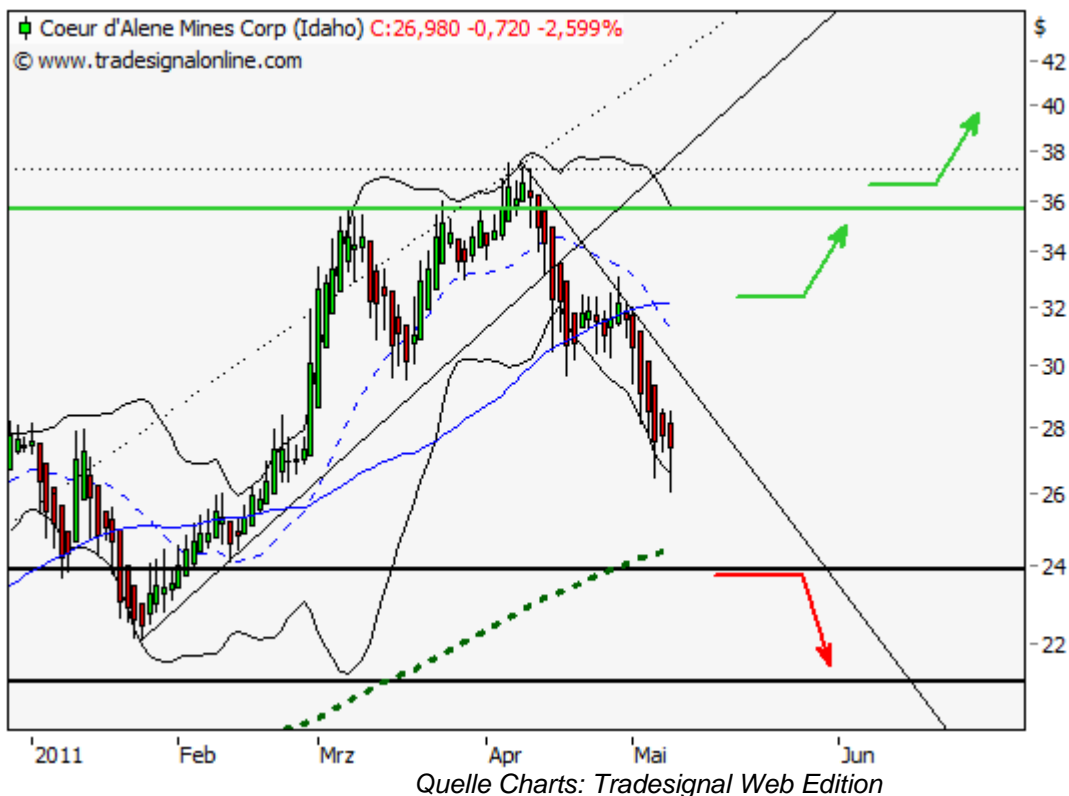
Nachdem rückblickend zur vergangenen [Analyse vom 22. März](#) das amerikanische Silberminenunternehmen [Coeur d'Alene](#) mit einer Performanceüberraschung aufwartete, stellt sich die heutige charttechnische Situation ganz im Gegenteil dar. Obwohl die Aktie früher als der Silberpreis selbst in eine Korrektur überging, ist das Ergebnis das gleiche. Zunächst gilt es einen tragfähigen Boden auszubilden um möglicherweise an die Performance seit Anfang 2009 anzuknüpfen. Welche Chancen die Aktie hierbei besitzt, soll im nachfolgenden Fazit analysiert werden.



Fazit:

Noch steht die Aktie deutlich unter ihren Hochs zu Beginn des Jahrtausends, welche im Bereich von 76,90 USD zu finden sind. Umso entscheidender ist daher die Rückkehr über die eigentlich überwundene, nunmehr wieder unterschrittene, primäre Abwärtstrendlinie. Gelingt dies, besitzt die Coeur d'Alene Aktie die Chance zur weiteren Aufwertung bis 32,15 USD und oberhalb davon über das letzte Hoch von 37,59 USD hinaus.

Darüber könnte die Aktie weiter bis rund 40,00 und dem folgend 50,00 USD ansteigen. Wobei selbst in diesem Fall noch rund 27,00 USD bis zum Allzeithoch der Aktie fehlen. Potenzial ist dementsprechend noch genügend vorhanden. Unterschreitet die Aktie hingegen das Unterstützungsniveau von 24,00 USD, ist mitsamt Bruch des gleitenden 200-Tage-Durchschnitts (SMA – aktuell bei 24,45 USD) eine weitere Verkaufswelle kaum zu vermeiden. Die weiteren Korrekturziele unterhalb von 24,00 USD befinden sich bei 21,50 und dem folgend bei circa 19,00 USD.



Long Szenario:

Fängt sich die Aktie noch oberhalb des gleitenden 200-Tage-Durchschnitts sowie dem Unterstützungsbereich von 24,00 USD, erscheinen oberhalb von 32,15 USD weitere Aufschläge bis 37,59 USD wahrscheinlich. Neue Mehrjahreshochs aktivieren überdies weitere Käufer, welche die Aktie bis 40,00 und dem folgend bis zum Niveau von 50,00 USD führen sollte.

Short Szenario:

Bleibt die Aktie weiterhin im Verkaufsmodus, wird unterhalb von 24,00 USD die Situation zunehmend bearischer mit der Tendenz weitere Korrekturziele bei 21,50 und darunter bei circa 19,00 USD anzusteuern. Weitere Rücksetzer unter 19,00 USD generieren sogar Abschläge bis in den Bereich des Unterstützungsniveaus bei 16,65 USD.

© Christian Kämmerer
Technischer Analyst bei BörseGo/GodmodeTrader

Offenlegung gemäß § 34b WpHG WpHG wegen möglicher Interessenkonflikte: Der Autor ist in den besprochenen Wertpapieren bzw. Basiswerten derzeit nicht investiert.

Dieser Artikel stammt von Rohstoff-Welt.de
Die URL für diesen Artikel lautet:
<https://www.rohstoff-welt.de/news/26315--Coeur-dAlene---kippt-wieder-unter-die-primare-Abwaertstrendlinie.html>

Für den Inhalt des Beitrages ist allein der Autor verantwortlich bzw. die aufgeführte Quelle. Bild- oder Filmrechte liegen beim Autor/Quelle bzw. bei der vom ihm benannten Quelle. Bei Übersetzungen können Fehler nicht ausgeschlossen werden. Der vertretene Standpunkt eines Autors spiegelt generell nicht die Meinung des Webseiten-Betreibers wieder. Mittels der Veröffentlichung will dieser lediglich ein pluralistisches Meinungsbild darstellen. Direkte oder indirekte Aussagen in einem Beitrag stellen keinerlei Aufforderung zum Kauf-/Verkauf von Wertpapieren dar. Wir wehren uns gegen jede Form von Hass, Diskriminierung und Verletzung der Menschenwürde. Beachten Sie bitte auch unsere [AGB/Disclaimer](#)!

Die Reproduktion, Modifikation oder Verwendung der Inhalte ganz oder teilweise ohne schriftliche Genehmigung ist untersagt!
Alle Angaben ohne Gewähr! Copyright © by Rohstoff-Welt.de -1999-2026. Es gelten unsere [AGB](#) und [Datenschutzrichtlinien](#).