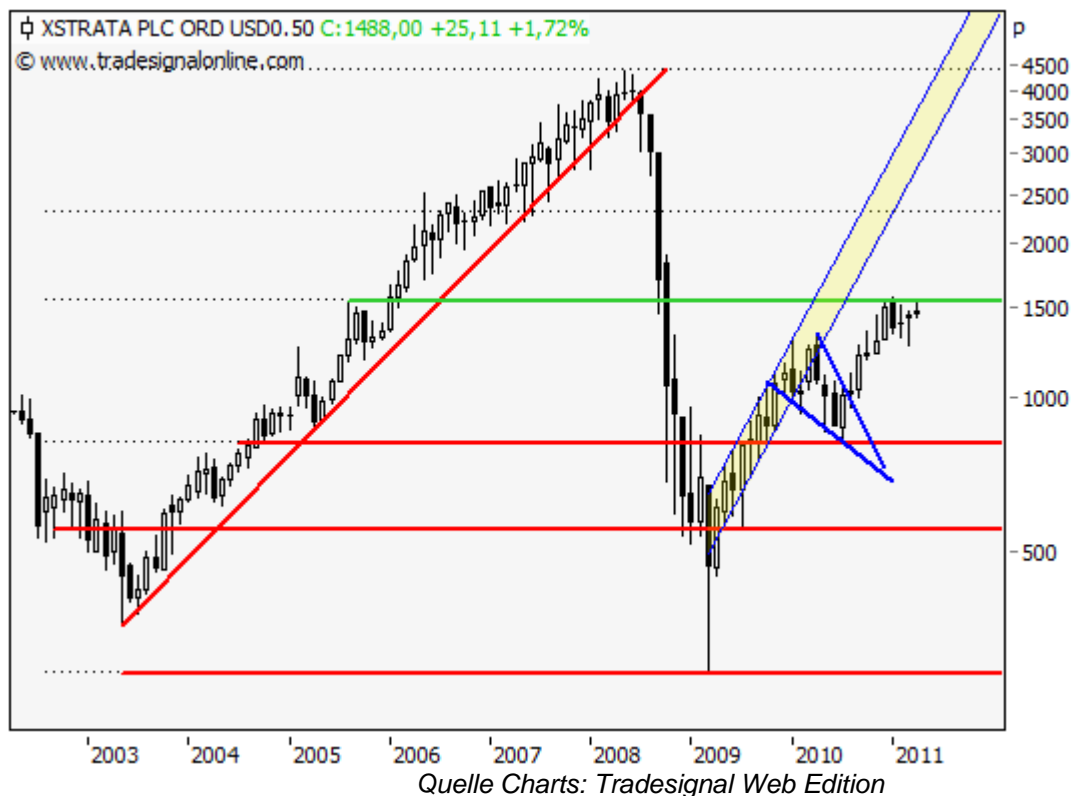


Xstrata Plc. - das wird doch wieder spannend

12.04.2011 | [Christian Kämmerer](#)

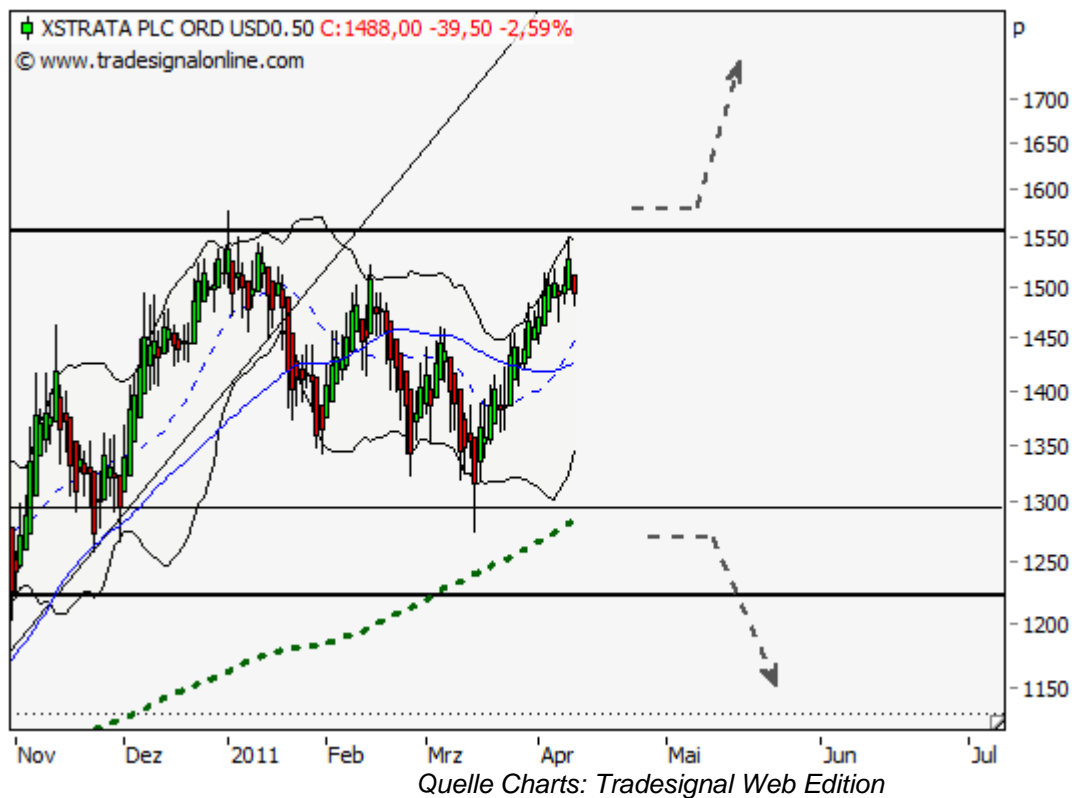
Glücklicherweise blieben beim weltweit agierenden schweizerischen Rohstoffunternehmen [Xstrata Plc.](#) im Hinblick zur vergangenen [Analyse vom 22. Februar](#) weitere Rückschläge aus und der Kurs pendelte mehr oder weniger in einer Seitwärtsrange zwischen 1.300 Pence und 1.550 Pence. In diesem Zusammenhang richtet sich der Blick auf eben diese Kursbarrieren, welche nach über- bzw. unterschreiten dem Kurs der Aktie entsprechende Folgeimpulse verleihen sollten. Weitere Details dazu im nachfolgenden Fazit.



Fazit:

Die letzte Entscheidung ist noch nicht gefallen, doch aufgrund der Struktur der jüngsten Kursbewegungen lässt sich eine zunehmende Kaufbereitschaft identifizieren. Was zur vollkommenen Klarheit noch fehlt ist der hinlänglich bekannte Ausbruch über die Widerstandsmarke von 1.600 Pence. Oberhalb dieser Hürde, eröffnet sich für die Aktie deutliches Aufwärtspotenzial bis in den Bereich von 2.000 Pence. Oberhalb davon ist sogar mit weiteren Aufschlägen bis 2.325 Pence zu rechnen. Hingegen sollten nochmal rückläufige Kurse unterhalb von 1.400 Pence vermieden werden, da diese ohne Zweifel weitere Rückschläge bis zum bereits mehrfach touchierten Unterstützungsbereich bei 1.300 Pence generieren.

Unterhalb von 1.300 Pence muss von einer Fortsetzung der Abwärtsbewegung ausgegangen werden und dementsprechend sind weitere Verluste zur runden Marke von 1.000 Pence einzukalkulieren. Da in diesem Kontext auch der gleitenden 200-Tage-Durchschnitt (SMA - aktuell bei 1.284,73 Pence) deutlicher unterboten wäre, könnte sich mit Sicht auf die kommenden Wochen/Monate auch eine mittelfristigere Abschwächung einstellen.



Long Szenario:

Gelingt der seit langer Zeit im Raum liegende Ausbruch über den Widerstandsbereich von 1.600 Pence, generiert sich mittelfristiges Folgepotenzial bis 2.000 und darüberhinaus bis 2.325 Pence. Über 2.325 Pence rückt zudem, langfristig betrachtet, das Kursniveau der Allzeithochs bei 4.434 Pence auf die Agenda der Anleger.

Short Szenario:

Scheitert der Ausbruchversuch erneut, signalisiert sich mit dem Unterschreiten des Kursniveaus von 1.400 Pence eine Schwächephase mit der Tendenz, dass Level von 1.300 Pence zu unterschreiten. Weitere Abgaben bis zur psychologisch runden Marke von 1.000 Pence können dann nicht gänzlich ausgeschlossen werden.

© Christian Kämmerer

Technischer Analyst bei BörseGo/GodmodeTrader

Offenlegung gemäß § 34b WpHG WpHG wegen möglicher Interessenkonflikte: Der Autor ist in den besprochenen Wertpapieren bzw. Basiswerten derzeit nicht investiert.

Dieser Artikel stammt von Rohstoff-Welt.de

Die URL für diesen Artikel lautet:

<https://www.rohstoff-welt.de/news/25633--Xstrata-Plc---das-wird-doch-wieder-spannend.html>

Für den Inhalt des Beitrages ist allein der Autor verantwortlich bzw. die aufgeführte Quelle. Bild- oder Filmrechte liegen beim Autor/Quelle bzw. bei der vom ihm benannten Quelle. Bei Übersetzungen können Fehler nicht ausgeschlossen werden. Der vertretene Standpunkt eines Autors spiegelt generell nicht die Meinung des Webseiten-Betreibers wieder. Mittels der Veröffentlichung will dieser lediglich ein pluralistisches Meinungsbild darstellen. Direkte oder indirekte Aussagen in einem Beitrag stellen keinerlei Aufforderung zum Kauf-/Verkauf von Wertpapieren dar. Wir wehren uns gegen jede Form von Hass, Diskriminierung und Verletzung der Menschenwürde. Beachten Sie bitte auch unsere [AGB/Disclaimer](#)!

Die Reproduktion, Modifikation oder Verwendung der Inhalte ganz oder teilweise ohne schriftliche Genehmigung ist untersagt!
Alle Angaben ohne Gewähr! Copyright © by Rohstoff-Welt.de -1999-2025. Es gelten unsere [AGB](#) und [Datenschutzrichtlinien](#).