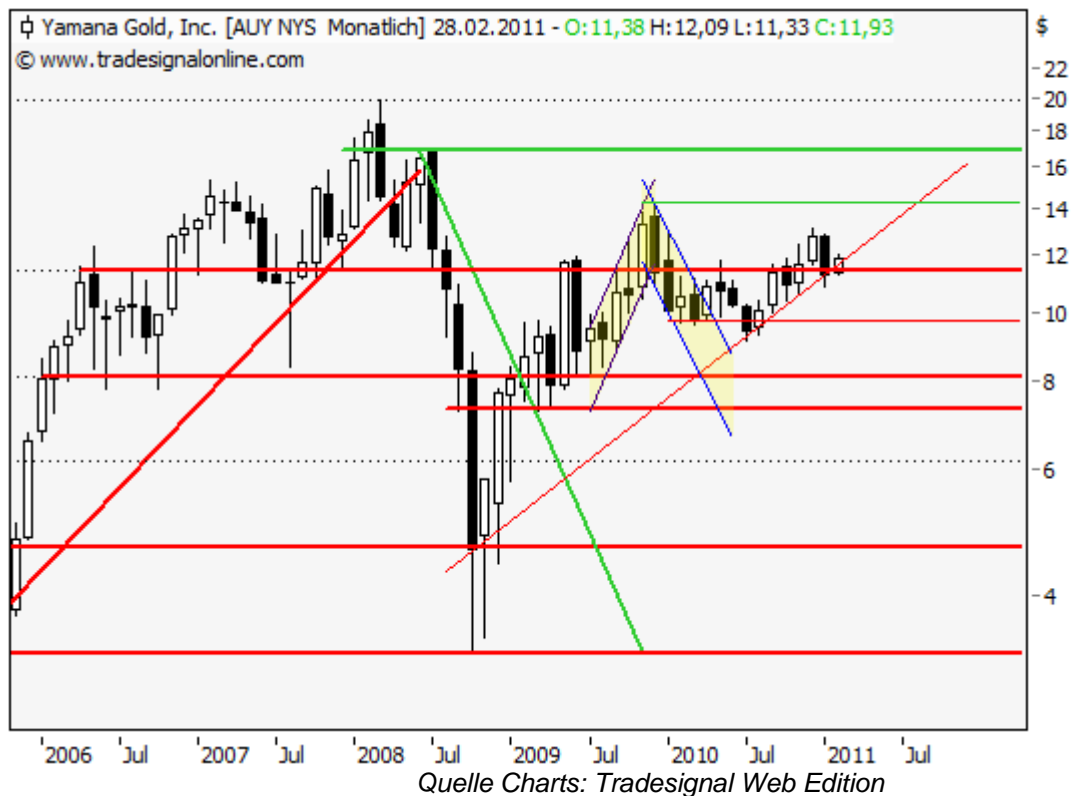


Yamana Gold - der GD200 bewahrte zunächst vor weiteren Verlusten

10.02.2011 | [Christian Kämmerer](#)

Der gleitenden 200-Tage-Durchschnitt (SMA - aktuell bei 10,96 USD) ist fast schon magisch für das kanadischen Minenunternehmen [Yamana Gold Inc.](#) mit Sicht auf die vergangenen Monate. So gelang, glücklicherweise aus Sicht der Bullen, der Abprall vom benannten gleitenden Durchschnitt Ende Januar. Aktuell touchiert die Aktie zudem den erst zu Jahresbeginn unterschrittenen gleitenden 55-Tage-Durchschnitt (SMA - aktuell 11,96 USD). Auf Sicht der kommenden Tage stellt sich somit die Frage ob dieses touchieren evtl. mehr im Sinne eines Ausbruchs werden kann. Mehr dazu im nachfolgenden Fazit.

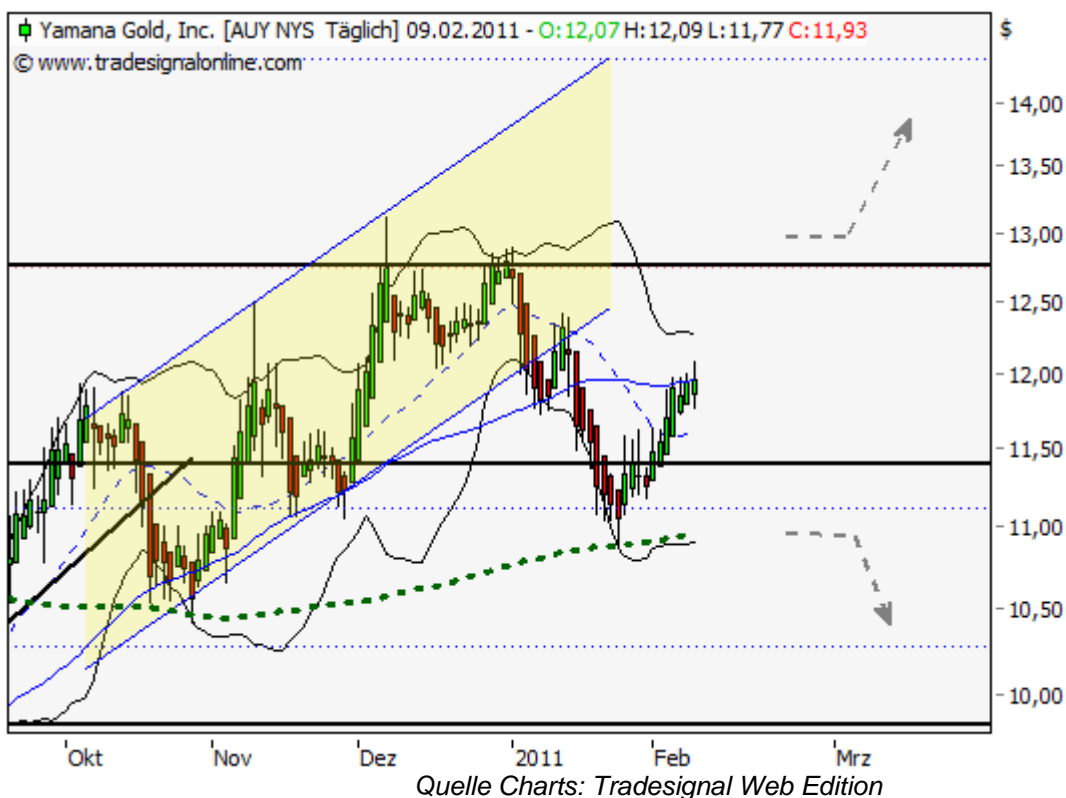




Fazit:

Die Macht der gleitenden Durchschnitte, so oder so ähnlich könnte man wohl die aktuelle Situation der Yamana Gold Aktie bezeichnen. Denn praktisch gesprochen verweilt die Aktie derzeit zwischen den eingangs beschriebenen Durchschnitten in einer 1-USD-Ränge und ein klares Überwinden bzw. Unterschreiten bringt mit Sicherheit Folgeimpulse.

Derzeit notiert die Aktie direkt am 55-Tage-Durchschnitt - ein Überwinden würde zweifellos einen Angriff auf den Widerstandsbereich bei 12,75 USD generieren. Springt die Aktie auch über diesen, verspricht sich durchaus Folgepotenzial bis 14,37 USD. Hingegen ein Scheitern mitsamt nochmaligem Test des 200-Tage-Durchschnitts inkl. der Ende Januar markierten Tiefs dem dadurch etablierten Unterstützungsbereich einen gewissen Charme verleihen. Unterhalb von 10,88 USD wäre daher eine Korrekturausdehnung bis 9,75 USD sowie unter Umständen bis zum Niveau von 8,10 USD denkbar.



Long Szenario:

Yamana Gold gelingt es erneut sich über dem gleitenden 200-Tage-Durchschnitt zu etablieren. Ein nachhaltiges Überwinden des 55-Tage-Durchschnitts verspricht den nochmaligen Angriff auf den Widerstandsbereich bei 12,75 USD. Ein Tagesschlusskurs darüber generiert zudem weiteres Aufwärtspotenzial bis 14,37 USD und überdies, mittelfristig betrachtet, bis etwa 17,10 USD.

Short Szenario:

Scheitert die Yamana Gold Aktie allerdings am Versuch des Angriffs auf 12,75 USD. Wird mit einem Durchbruch unter der Unterstützungszone um 10,88 USD weiteres Abwärtspotenzial bis ca. 9,75 USD generiert. Unterhalb davon ist über 9,16 USD weiterer Verkaufsdruck bis 8,10 USD zu erwarten. Da sich in diesem Zusammenhang das charttechnische Setup deutlich eingetrübt hätte, stellte sich die Frage ob der maßgebliche Support um 7,30 USD tatsächlich das Endziel der Abwärtsbewegung darstellt.

© Christian Kämmerer
Technischer Analyst bei BörseGo/GodmodeTrader

Dieser Artikel stammt von [Rohstoff-Welt.de](https://www.rohstoff-welt.de)

Die URL für diesen Artikel lautet:

<https://www.rohstoff-welt.de/news/24319--Yamana-Gold---der-GD200-bewahrte-zunaechst-vor-weitern-Verlusten.html>

Für den Inhalt des Beitrages ist allein der Autor verantwortlich bzw. die aufgeführte Quelle. Bild- oder Filmrechte liegen beim Autor/Quelle bzw. bei der vom ihm benannten Quelle. Bei Übersetzungen können Fehler nicht ausgeschlossen werden. Der vertretene Standpunkt eines Autors spiegelt generell nicht die Meinung des Webseiten-Betreibers wieder. Mittels der Veröffentlichung will dieser lediglich ein pluralistisches Meinungsbild darstellen. Direkte oder indirekte Aussagen in einem Beitrag stellen keinerlei Aufforderung zum Kauf-/Verkauf von Wertpapieren dar. Wir wehren uns gegen jede Form von Hass, Diskriminierung und Verletzung der Menschenwürde. Beachten Sie bitte auch unsere [AGB/Disclaimer](#)!

Die Reproduktion, Modifikation oder Verwendung der Inhalte ganz oder teilweise ohne schriftliche Genehmigung ist untersagt!
Alle Angaben ohne Gewähr! Copyright © by Rohstoff-Welt.de -1999-2025. Es gelten unsere [AGB](#) und [Datenschutzrichtlinien](#).