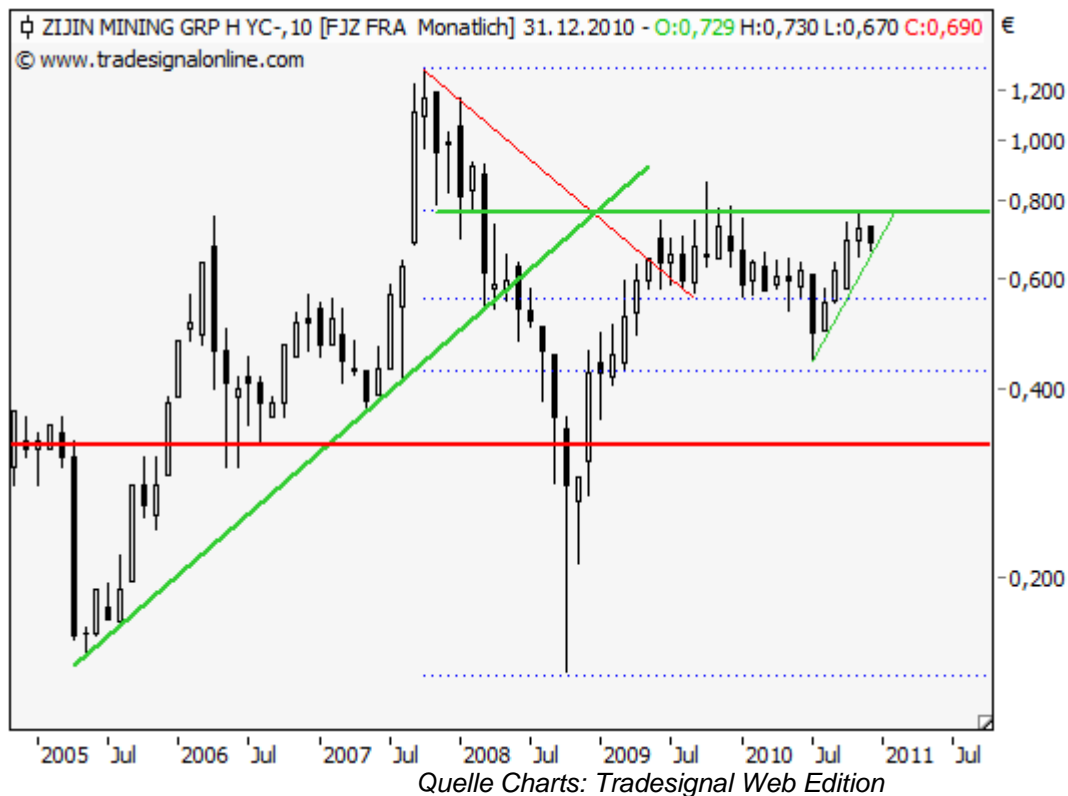


Zijin Mining - erneut im Bereich um 0,77 EUR gescheitert

23.12.2010 | [Christian Kämmerer](#)

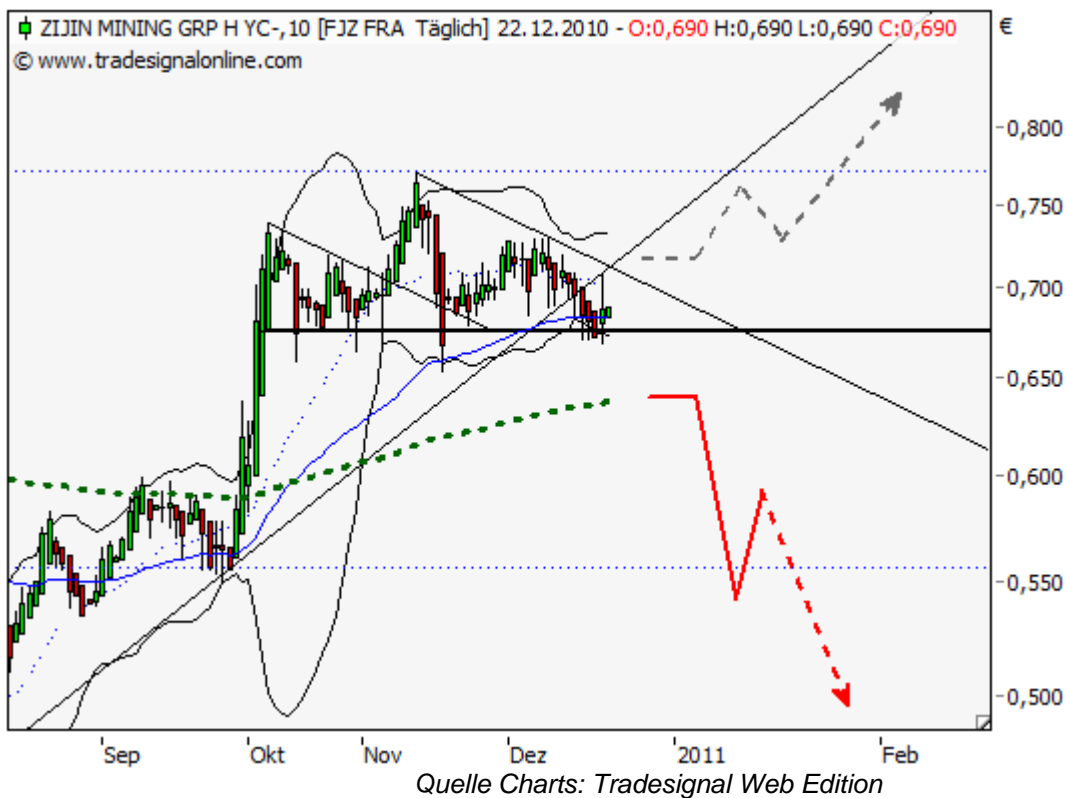
Nachdem beim chinesischen Minenunternehmen Zijin Mining Group Co. Ltd. im Hinblick zur vergangenen [Analyse vom 3. November](#) bereits das Widerstandsniveau von 0,77 EUR ausreichend definiert wurde, überrascht es den interessierten Leser keinesfalls dass eben diese Hürde ein durchaus zäher Widerstandsbereich war und ist. Am 11. November erreichte die Aktie exakt diese Marke und seither konsolidiert die Aktie wenig aufregend seitwärts. Ob diesmal der Ausbruch gelingen könnte, soll abermals im anschließenden Fazit analysiert werden.



Fazit:

Die Performance von knapp 70 Prozent innerhalb weniger Monate will erst einmal verdaut werden. Daher erscheint die augenblickliche Konsolidierung zunächst recht harmlos solange das Level von 0,66 EUR nicht per Tageschluss unterboten wird. Ein früher oder später erfolgreicher Ausbruch über 0,77 Euro hätte unweigerlich weitere Aufschläge bis 0,85 und dem folgend gar bis etwa 1,05 EUR zur Folge. Hingegen würden Rücksetzer unter das bereits definierte Level von 0,66 EUR, insbesondere mit Bruch des dort in der Nähe verlaufenden gleitenden 200-Tage-Durchschnitt (SMA - aktuell bei 0,638 EUR), die Verkäufer auf den Plan rufen und Abschlüge bis rund 0,55 EUR wären wohl kaum mehr zu vermeiden.

Unterhalb von 0,55 USD drohen gar weitere Rückschläge bis hin zum 50,00%-Fibonacci-Retracement zwischen 0,42 bis 0,44 EUR. Zijin Mining würde in diesem Fall wieder deutlich ins Bärenlager schwenken und die Aussichten auf Kurse jenseits der 1 EUR-Marke ins Traumlager verbannen. So oder so wünsche ich und das Team GoldSeiten allen Lesern eine besinnliche Weihnachtszeit sowie einen gigantischen Rutsch ins Jahr 2011 - in diesem Sinne nie den take the profit vergessen!



Long Szenario:

Mit einem Ausbruch über 0,77 EUR generiert Zijin Mining umgehend weiteres Aufwärtspotenzial bis zunächst rund 0,85 EUR. Schlusskurse über 0,85 EUR ermöglichen sogar die Rückkehr zu Kursen oberhalb der 1 EUR-Marke bis zum Niveau vom 1,05 EUR und darüber hinaus bis rund 1,20 EUR.

Short Szenario:

Ein Rückfall unter das Niveau von 0,66 EUR könnte durchaus den Beginn einer zunächst temporären Korrekturbewegung einleiten. Insbesondere sofern das Niveau von 0,60 EUR unterboten würde, sind Rückschläge bis 0,55 EUR und dem folgend bis in den Unterstützungsbereich zwischen 0,42 bis 0,44 EUR wohl kaum mehr zu vermeiden.

© Christian Kämmerer
 Technischer Analyst und Redaktionsmitglied

Dieser Artikel stammt von Rohstoff-Welt.de

Die URL für diesen Artikel lautet:

<https://www.rohstoff-welt.de/news/23504--Zijin-Mining---erneut-im-Bereich-um-077-EUR-gescheitert.html>

Für den Inhalt des Beitrages ist allein der Autor verantwortlich bzw. die aufgeführte Quelle. Bild- oder Filmrechte liegen beim Autor/Quelle bzw. bei der vom ihm benannten Quelle. Bei Übersetzungen können Fehler nicht ausgeschlossen werden. Der vertretene Standpunkt eines Autors spiegelt generell nicht die Meinung des Webseiten-Betreibers wieder. Mittels der Veröffentlichung will dieser lediglich ein pluralistisches Meinungsbild darstellen. Direkte oder indirekte Aussagen in einem Beitrag stellen keinerlei Aufforderung zum Kauf-/Verkauf von Wertpapieren dar. Wir wehren uns gegen jede Form von Hass, Diskriminierung und Verletzung der Menschenwürde. Beachten Sie bitte auch unsere [AGB/Disclaimer!](#)

Die Reproduktion, Modifikation oder Verwendung der Inhalte ganz oder teilweise ohne schriftliche Genehmigung ist untersagt!
 Alle Angaben ohne Gewähr! Copyright © by Rohstoff-Welt.de -1999-2026. Es gelten unsere [AGB](#) und [Datenschutzrichtlinien](#).