

Coeur d'Alene - Sammlung der Kräfte vor Rallyfortsetzung

30.11.2010 | [Christian Kämmerer](#)

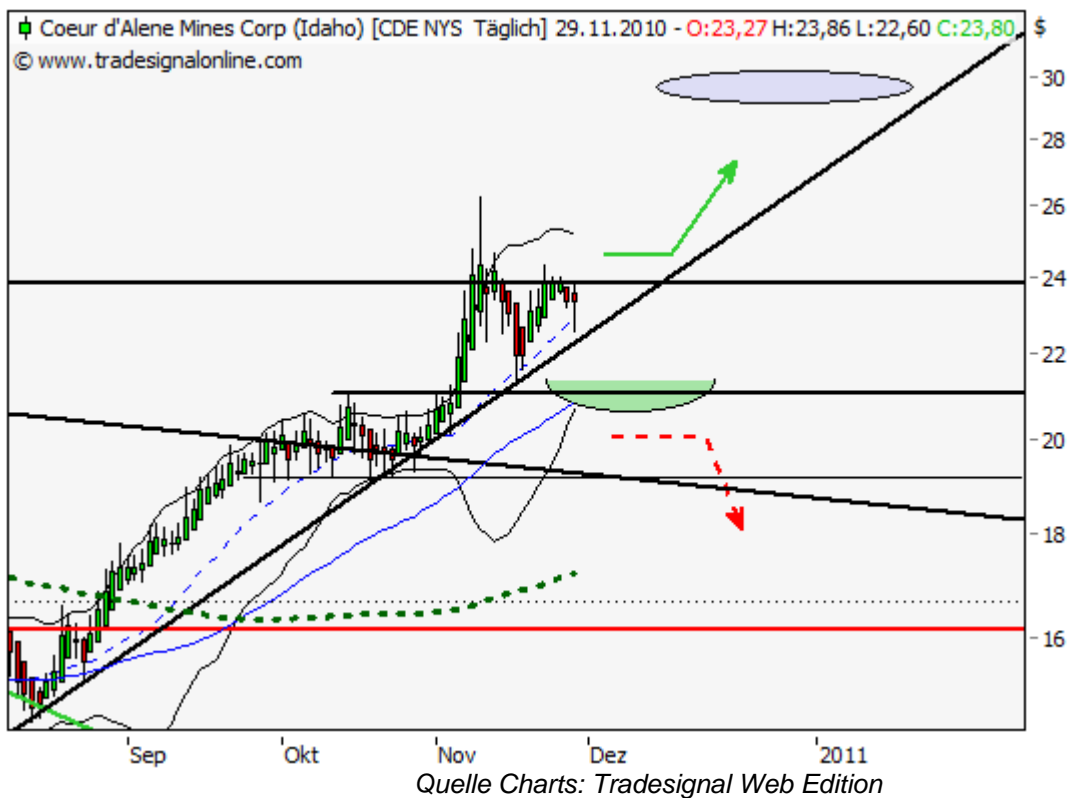
Nachdem anhand der vergangenen [Analyse vom 11. Oktober](#) ein direkter Ausbruch über die Trendlinie noch bezweifelt wurde, überrascht das amerikanische Silberminenunternehmen Coeur d'Alene nach einer gut zweiwöchigen Sammlung der Kräfte innerhalb einer Seitwärts-Range um so mehr als es binnen weniger Tage äußerst dynamische in Richtung des damals skizzierten ersten Long-Ziellevels von 24,00 USD ging. Das von der bullischen Grundtendenz dominierende Setup setzte sich abermals durch und aktuell stellt sich die Frage der Rallyfortsetzung, da aktuell der Widerstandsbereich zwischen 23,80 und 24,00 USD im Wege steht - mehr dazu im nachfolgenden Fazit.



Fazit:

Heute wie damals bei der letzten Analyse steht der entscheidende Sprung über die 24,00 USD-Marke an. Nur das es bezogen auf den Schlusskurs von gestern bei 23,80 USD nicht wie damals mehr als rund 4,00 USD dafür bedarf, sondern es heute lediglich 20 US-Cents sind. Für eine klare Rallyfortsetzung sollte Coeur d'Alene jedoch besser noch über das Niveau von 24,70 USD per Tageschlusskur ansteigen um dem folgend die letzten Zwischenhochs bei 26,30 USD sowie die bekannte Zielmarke von 30,00 USD attackieren zu können.

Rückschläge unter den Unterstützungsbereich bei rund 21,00 USD sollten hierbei jedoch zwingend vermieden werden, da tiefere Kurse mitsamt Bruch der seit Mitte August etablierten Aufwärtstrendlinie durchaus weitere Abverkäufe bis zunächst 19,15 USD und dem folgend bis in den Bereich von 16,65 USD auf die Agenda rufen würden.



Long Szenario:

Oberhalb der seit Mitte August etablierten Aufwärtstrendlinie bei rund 22,30 USD bleibt die charttechnische Situation bei Coeur d'Alene weiterhin durchweg bullisch ausgerichtet. Ein deutlicher Ausbruch über 24,70 USD initiiert umgehend weiteres Aufwärtspotenzial bis zunächst 26,30 USD und dem folgend bis rund 30,00 USD.

Short Szenario:

Durchbricht Coeur d'Alene die etablierte Aufwärtstrendlinie mitsamt Kursen unterhalb von 21,00 USD, rücken rasch die Unterstützungsbereich von 19,15 USD sowie 16,65 USD auf die Agenda. Dauerhafte Kurse unterhalb des bei 17,20 USD notierenden gleitenden 200-Tage-Durchschnitt würden gar die mittelfristigen Aussichten deutlich eintrüben und Abschlüge bis rund 12 USD wahrscheinlich werden lassen.

© Christian Kämmerer
 Technischer Analyst und Redaktionsmitglied

Dieser Artikel stammt von Rohstoff-Welt.de
 Die URL für diesen Artikel lautet:
<https://www.rohstoff-welt.de/news/22978--Coeur-dAlene---Sammlung-der-Kraefte-vor-Rallyfortsetzung.html>

Für den Inhalt des Beitrages ist allein der Autor verantwortlich bzw. die aufgeführte Quelle. Bild- oder Filmrechte liegen beim Autor/Quelle bzw. bei der vom ihm benannten Quelle. Bei Übersetzungen können Fehler nicht ausgeschlossen werden. Der vertretene Standpunkt eines Autors spiegelt generell nicht die Meinung des Webseiten-Betreibers wieder. Mittels der Veröffentlichung will dieser lediglich ein pluralistisches Meinungsbild darstellen. Direkte oder indirekte Aussagen in einem Beitrag stellen keinerlei Aufforderung zum Kauf-/Verkauf von Wertpapieren dar. Wir wehren uns gegen jede Form von Hass, Diskriminierung und Verletzung der Menschenwürde. Beachten Sie bitte auch unsere [AGB/Disclaimer!](#)

Die Reproduktion, Modifikation oder Verwendung der Inhalte ganz oder teilweise ohne schriftliche Genehmigung ist untersagt!
 Alle Angaben ohne Gewähr! Copyright © by Rohstoff-Welt.de -1999-2026. Es gelten unsere [AGB](#) und [Datenschutzrichtlinien](#).