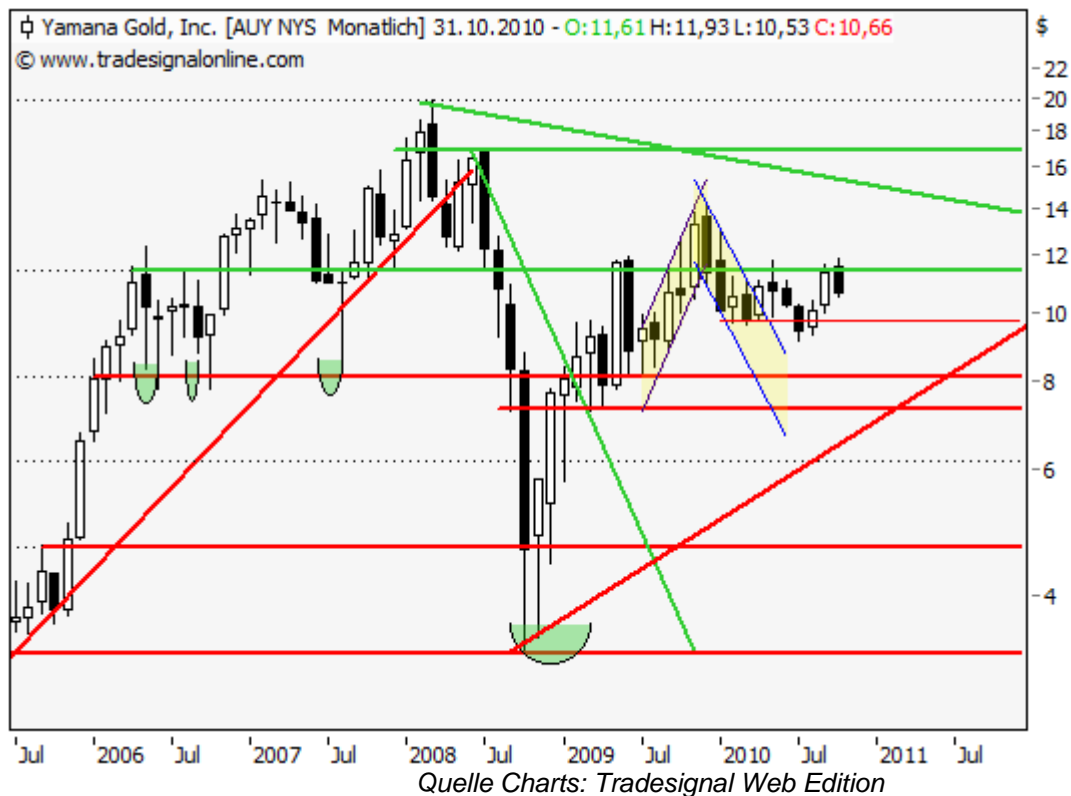


Yamana Gold - seit Monaten in der Range gefangen, nun abwärts

22.10.2010 | [Christian Kämmerer](#)

Obwohl das kanadischen Minenunternehmen Yamana Gold Inc. rückblickend zur vergangenen [Analyse vom 5. August](#) positiv überraschte, bleibt dennoch der fade Beigeschmack der seit fast einem Jahr bestehenden seitwärts Range von grob 9,70 bis 11,50 Dollar. Dementsprechend mager sieht die Rendite der Aktie aus und dies obwohl der Goldpreis so hoch wie nie notiert. Was mag wohl passieren wenn Gold stärker korrigiert? Üben wir uns nicht in Phantasien sondern richten den Blick auf die Charts - mehr dazu im nachfolgenden Fazit.

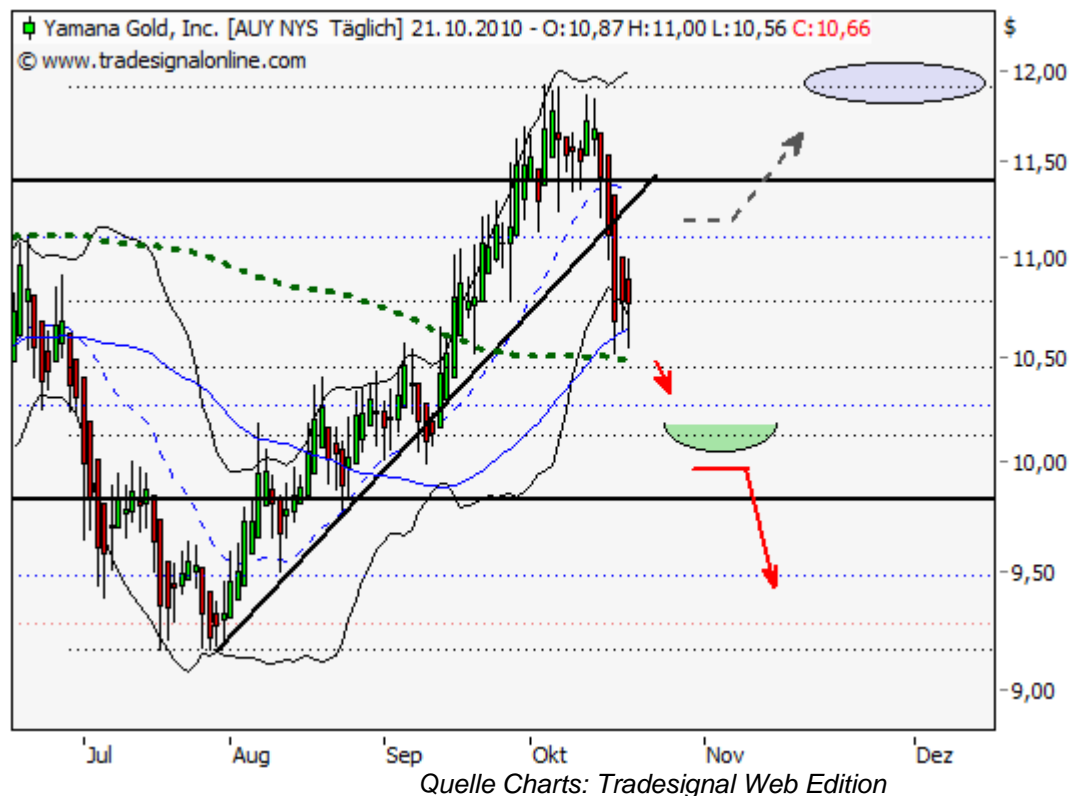




Fazit:

Einerseits könnte man Annehmen die Aktie bricht aus andererseits sie bricht weg. Dieses Spiel zwischen bullisch und bearisch lässt sich auch am Verhalten des gleitenden 200-Tage-Durchschnitts (SMA - aktuell bei 10,49 Dollar) ablesen. Die Yamana Gold Aktie pendelt seit Jahresbeginn genau um diesen und kann sich logischerweise keinesfalls von diesem lösen. Aufgrund des jüngsten Abverkaufs scheint die Korrekturbewegung noch nicht abgeschlossen und folglich sollte die Aktie mit Unterschreitung des Kurslevels von 10,45 Dollar zu einer deutlicheren Abwärtsbewegung bis unter den zweistelligen Kursbereich ansetzen.

Die Korrekturziele liegen gestaffelt bei 10,13 Dollar, 9,80 Dollar sowie rund 9,30 Dollar. Unterhalb der zuletzt markierten Tiefs bei 9,16 Dollar lautet das nächste Ziel 8,10 Dollar. Andernfalls überrascht die Aktie erneut mit einem Comeback und steigt über 11,20 Dollar an. In der Folge werden weitere Aufschläge bis 11,90 Dollar möglich. Gelingt gar der Ausbruch aus der Range mit Kursen über 12 Dollar frohlockt die Marke von rund 14 Dollar - in diesem Falle wäre dann nach langer Zeit endlich wieder mal eine Rendite zu holen.



Long Szenario:

Yamana Gold überrascht erneut mit Stärke und fängt sich bereits oberhalb des bisweilen wieder fallenden 200-Tage-Durchschnitts. Gelingt in diesem Kontext der Ausbruch über 11,20 Dollar sind durchaus weitere Kursavancen bis zunächst 12,75 Dollar und dem folgend 14,35 Dollar möglich. Bleibt die Grundstimmung anhaltend positiv, erscheinen mittel- bis langfristig gar weitere Aufschläge bis hin zur Region um 17 Dollar möglich.

Short Szenario:

Unterhalb von 10,45 Dollar deutet alles auf eine Korrekturausdehnung bis wenigstens in den einstelligen Kursbereich hin. Mit Generierung neuer Tiefs unterhalb von 9,16 Dollar sind direkte Folgeverkäufe bis 8,10 Dollar zu erwarten. Da sich in diesem Zusammenhang das charttechnische Setup deutlich eingetrübt hätte, stellte sich die Frage ob der maßgebliche Support um 7,30 Dollar tatsächlich das Endziel der Abwärtsbewegung darstellt. Selbst Kurse um 5 Dollar werden im Falle einer Korrekturausdehnung möglich.

© Christian Kämmerer
Technischer Analyst und Redaktionsmitglied

Dieser Artikel stammt von Rohstoff-Welt.de

Die URL für diesen Artikel lautet:

<https://www.rohstoff-welt.de/news/22210--Yamana-Gold---seit-Monaten-in-der-Range-gefangen-nun-abwaerts.html>

Für den Inhalt des Beitrages ist allein der Autor verantwortlich bzw. die aufgeführte Quelle. Bild- oder Filmrechte liegen beim Autor/Quelle bzw. bei der vom ihm benannten Quelle. Bei Übersetzungen können Fehler nicht ausgeschlossen werden. Der vertretene Standpunkt eines Autors spiegelt generell nicht die Meinung des Webseiten-Betreibers wieder. Mittels der Veröffentlichung will dieser lediglich ein pluralistisches Meinungsbild darstellen. Direkte oder indirekte Aussagen in einem Beitrag stellen keinerlei Aufforderung zum Kauf-/Verkauf von Wertpapieren dar. Wir wehren uns gegen jede Form von Hass, Diskriminierung und Verletzung der Menschenwürde. Beachten Sie bitte auch unsere [AGB/Disclaimer!](#)

Die Reproduktion, Modifikation oder Verwendung der Inhalte ganz oder teilweise ohne schriftliche Genehmigung ist untersagt!
Alle Angaben ohne Gewähr! Copyright © by Rohstoff-Welt.de -1999-2025. Es gelten unsere [AGB](#) und [Datenschutzrichtlinien](#).