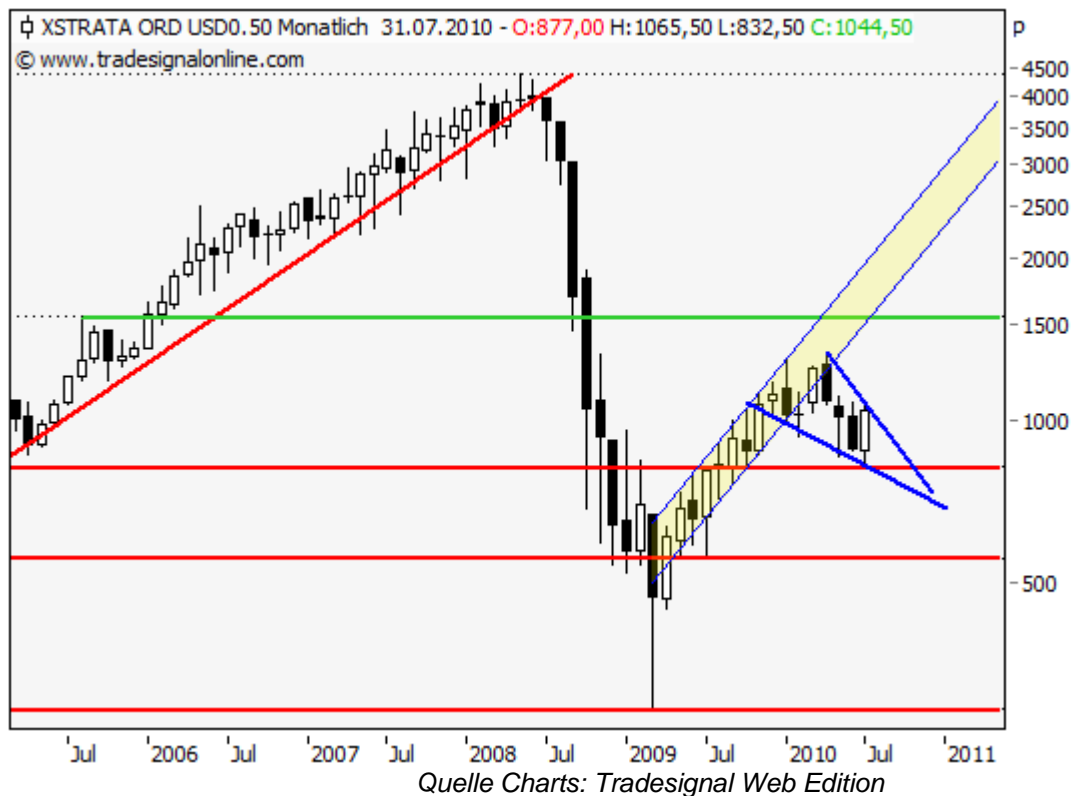


Xstrata Plc. - bisher mit erfolgreicher Erholungsbewegung

29.07.2010 | [Christian Kämmerer](#)

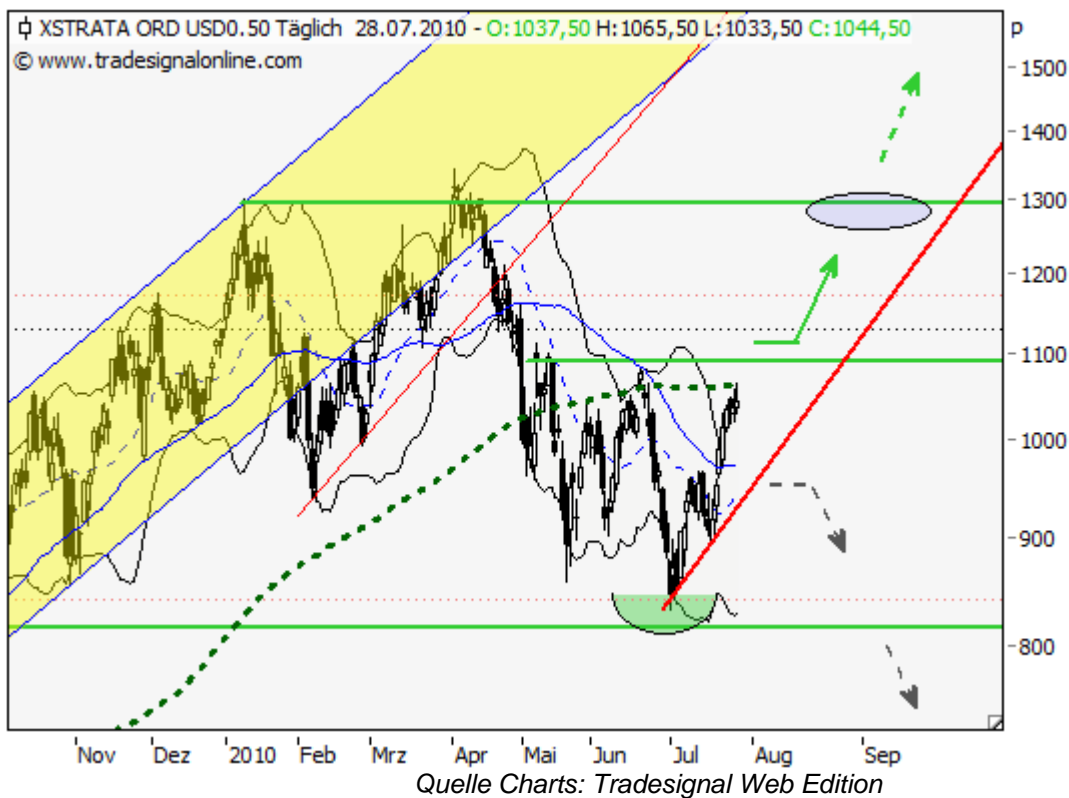
Nachdem sich mit Blick zur vergangenen [Analyse vom 2. Juni](#) bereits die schwächere Tendenz des weltweit agierende schweizerischen Rohstoffunternehmens Xstrata Plc. durchsetzte, überraschten die Folgeabverkäufe bis zum bereits damals benannten Support bei 810/830 Pence keineswegs. Vielmehr vollzog die Aktie ein Kurstief bei 832,50 Pence am 1. Juli und startete eine bis heute sowie damals ebenso erwartete Erholungsbewegung. In diesem Zusammenhang eroberte die Aktie wieder das Niveau oberhalb von 1.000 Pence und steht nunmehr exakt vor dem 200-Tage-Durchschnitt. Wo die weiteren Chancen liegen soll im anschließenden Fazit analysiert werden.



Fazit:

Das behaupten des Supports oberhalb von 800 Pence ist klar positiv zu werten. Gelingt es Xstrata Plc. jetzt auch noch den 200-Tage-Durchschnitt bei aktuell 1.063,90 Pence zurück zu erobern, erscheinen weitere Kursavancen möglich. Oberhalb von 1.130 Pence generiert die Aktie Kurspotenzial bis wenigstens rund 1.300 Pence. Gelingt in der Folge auch noch der Sprung über das Niveau von 1.345 Pence werden weitere Aufschläge bis in den Bereich von 1.400 bis 1.500 Pence möglich. Hingegen würde ein Scheitern im Bereich des 200-Tage-Durchschnitts mitsamt einhergehenden Abverkäufen in Richtung 830 Pence die charttechnische Situation eintrüben.

Ob ein abermaliges stabilisieren gelingt darf wohl zu Recht bezweifelt werden und folglich rückt unterhalb von 800 Pence das Niveau von 550 Pence auf die Agenda. Xstrata Plc. bleibt dementsprechend angeschlagen und mittelfristige Kurse in der Region oberhalb von 1.000 Pence dürften kaum erreichbar sein.



Long Szenario:

Xstrata Plc. erobert den gebrochenen 200-Tage-Durchschnitt wieder zurück und tendiert kontinuierlich - ohne Ausbildung neuer Tiefs - in Richtung des Widerstandsbereichs von 1.130 Pence. Ein Überwinden dieses Bereichs inkl. Ausbruch über 1.170 Pence generiert direktes Erholungspotenzial bis zu den letzten Zwischenhochs bei 1.345 Pence. Weitere Aufschläge bis zur Kursregion von 1.400 bis 1.500 Pence erscheinen im Weiteren möglich.

Short Szenario:

Scheitert Xstrata Plc. am Versuch des Überwindens des 200-Tage-Durchschnitts sollte sich mit Unterschreitung des Kurslevels von 950 Pence eine abermaliger Test des Unterstützungsniveaus von 810 bis 830 Pence ereignen. Unterhalb von 800 Pence wird zudem eine Korrekturausdehnung bis 550 Pence möglich. Das Setup erscheint wenig konstruktiv.

© Christian Kämmerer
 Technischer Analyst und Redaktionsmitglied

Dieser Artikel stammt von Rohstoff-Welt.de
 Die URL für diesen Artikel lautet:
<https://www.rohstoff-welt.de/news/20461--Xstrata-Plc.-bisher-mit-erfolgreicher-Erholungsbewegung.html>

Für den Inhalt des Beitrages ist allein der Autor verantwortlich bzw. die aufgeführte Quelle. Bild- oder Filmrechte liegen beim Autor/Quelle bzw. bei der vom ihm benannten Quelle. Bei Übersetzungen können Fehler nicht ausgeschlossen werden. Der vertretene Standpunkt eines Autors spiegelt generell nicht die Meinung des Webseiten-Betreibers wieder. Mittels der Veröffentlichung will dieser lediglich ein pluralistisches Meinungsbild darstellen. Direkte oder indirekte Aussagen in einem Beitrag stellen keinerlei Aufforderung zum Kauf-/Verkauf von Wertpapieren dar. Wir wehren uns gegen jede Form von Hass, Diskriminierung und Verletzung der Menschenwürde. Beachten Sie bitte auch unsere [AGB/Disclaimer!](#)

Die Reproduktion, Modifikation oder Verwendung der Inhalte ganz oder teilweise ohne schriftliche Genehmigung ist untersagt!
 Alle Angaben ohne Gewähr! Copyright © by Rohstoff-Welt.de -1999-2026. Es gelten unsere [AGB](#) und [Datenschutzrichtlinien](#).