

Markttechnik Kaffee, Kakao und Zucker

26.07.2010 | [Jürgen Meyer \(LBBW\)](#)

Kaffee-Future Continuation

Nach dem Höhenflug der letzten Wochen und dem Test der Hürde bei 170 US\$/lbs kam es zunächst zu einer Seitwärtskorrektur im Bereich zwischen 155 und 165. Nun ist der Preis aber kurz davor nach oben aus dieser Konsolidierung auszubrechen und könnte in den kommenden Wochen bis zur 188/190er Zone laufen. Nur ein Tagesschluss unter 155 verhindert dies.



Kakao-Future (Continuation)

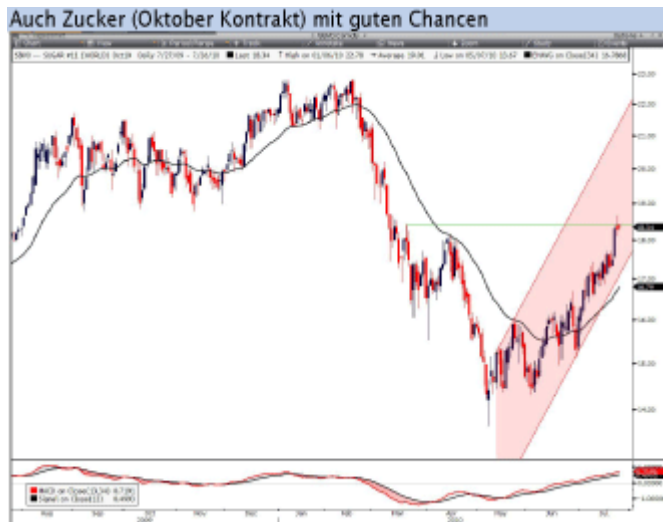
Der Aufwärtstrend seit dem Herbst 2008 wurde durch eine sehr ausgiebige Seitwärtsbewegung unterbrochen. Diese läuft nun langsam aus und sollte einem Anstieg Platz machen. Ein Break der Linie bei 3.100 USD/t als Tagesschluss bestätigt diese Sicht und führt bis zur 3.500 nach Norden. Nur ein Bruch der 2.780 als Wochenschluss verhindert diese Entwicklung und bringt die 2.500 zurück.



Zucker-Future (Oktober)

Seit Anfang Mai konnte sich Zucker deutlich nach Norden bewegen und steht nun an der wichtigen Hürde von 18,40 US\$/lbs. Ein Tagesschluss über diesem Level würde weiteres Aufwärtspotential freisetzen und könnte den Preis bis zum oberen Rand des Trendkanals im Bereich der 22,05 führen. Auch der steigende

MACD-Indikator unterstützt diese Erwartungshaltung.



© Jürgen Meyer
Commodity Analyst

Quelle: Landesbank Baden-Württemberg, Stuttgart

Diese Publikation beruht auf von uns nicht überprüfbaren, allgemein zugänglichen Quellen, die wir für zuverlässig halten, für deren Richtigkeit und Vollständigkeit wir jedoch keine Gewähr übernehmen können. Sie gibt unsere unverbindliche Auffassung über den Markt und die Produkte zum Zeitpunkt des Redaktionsschlusses wieder, ungeachtet etwaiger Eigenbestände in diesen Produkten. Diese Publikation ersetzt nicht die persönliche Beratung. Sie dient nur zu Informationszwecken und gilt nicht als Angebot oder Aufforderung zum Kauf oder Verkauf. Für weitere zeitnähere Informationen über konkrete Anlagemöglichkeiten und zum Zwecke einer individuellen Anlageberatung wenden Sie sich bitte an Ihren Anlageberater.

Dieser Artikel stammt von [Rohstoff-Welt.de](https://www.rohstoff-welt.de)

Die URL für diesen Artikel lautet:

<https://www.rohstoff-welt.de/news/20395--Markttechnik-Kaffee-Kakao-und-Zucker.html>

Für den Inhalt des Beitrages ist allein der Autor verantwortlich bzw. die aufgeführte Quelle. Bild- oder Filmrechte liegen beim Autor/Quelle bzw. bei der vom ihm benannten Quelle. Bei Übersetzungen können Fehler nicht ausgeschlossen werden. Der vertretene Standpunkt eines Autors spiegelt generell nicht die Meinung des Webseiten-Betreibers wieder. Mittels der Veröffentlichung will dieser lediglich ein pluralistisches Meinungsbild darstellen. Direkte oder indirekte Aussagen in einem Beitrag stellen keinerlei Aufforderung zum Kauf-/Verkauf von Wertpapieren dar. Wir wehren uns gegen jede Form von Hass, Diskriminierung und Verletzung der Menschenwürde. Beachten Sie bitte auch unsere [AGB/Disclaimer!](#)

Die Reproduktion, Modifikation oder Verwendung der Inhalte ganz oder teilweise ohne schriftliche Genehmigung ist untersagt!
Alle Angaben ohne Gewähr! Copyright © by Rohstoff-Welt.de -1999-2026. Es gelten unsere [AGB](#) und [Datenschutzrichtlinien](#).