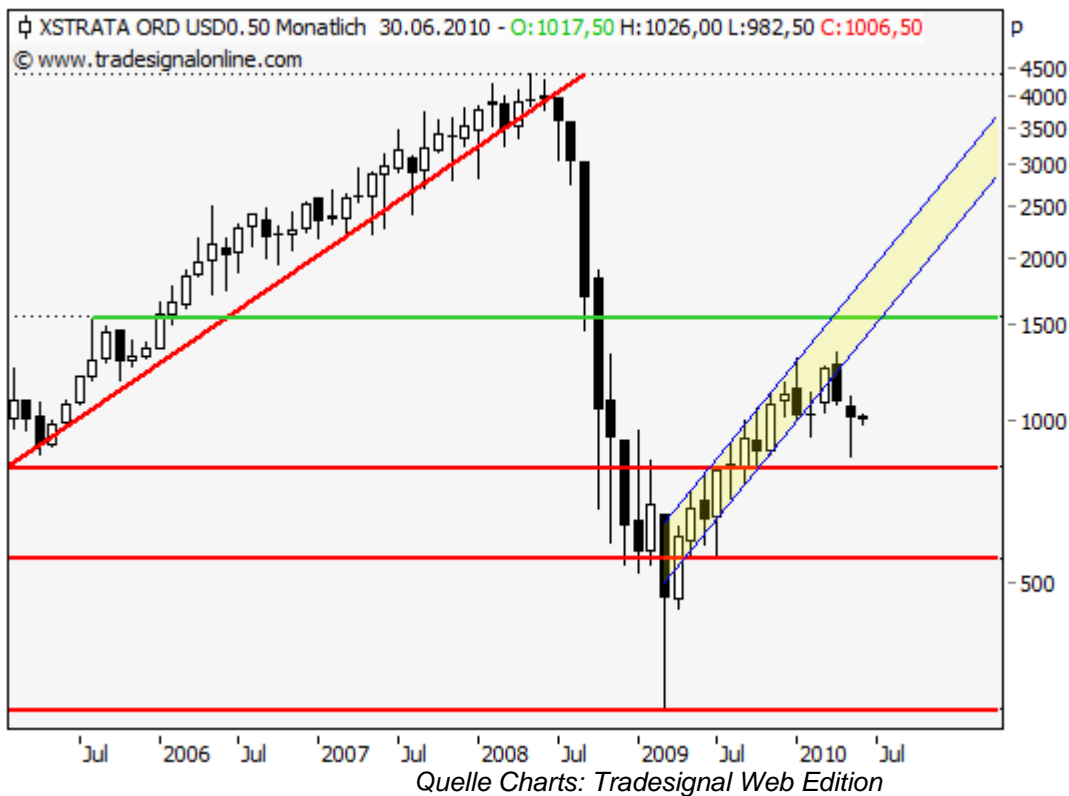


Xstrata Plc. - schwächere Tendenz siegte

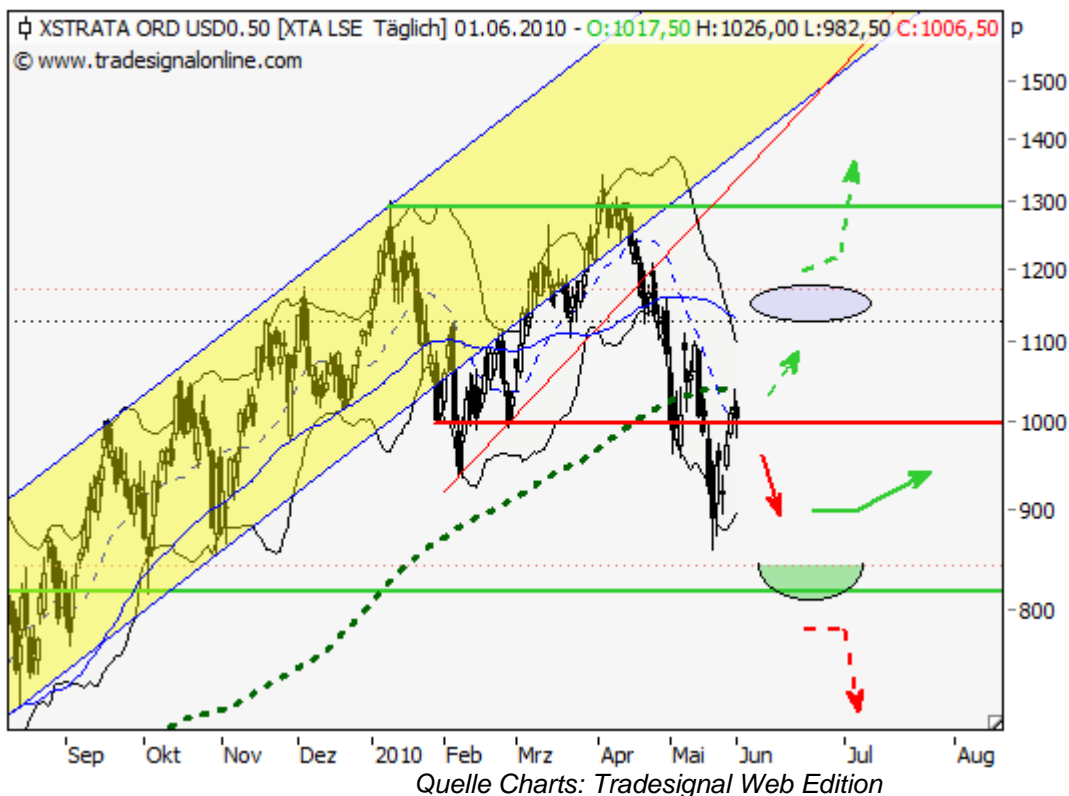
02.06.2010 | [Christian Kämmerer](#)

Das weltweit agierende schweizerischen Rohstoffunternehmen Xstrata Plc. entschied sich rückblickend zur [Analyse vom 12. März](#) für die schwächere Variante und dies obwohl sich das damals darstellende Setup eher bullisch zeigte. Letztlich konnte die Aktie den bereits gebrochenen Aufwärtstrendkanal doch nicht wieder zurück erobern und durchbrach in diesem Zusammenhang auch gleich die mittel- bis langfristig ausgelegten gleitenden Durchschnitte in Form des 55- (aktuell bei 1.130 Pence) und 200-Tage-Durchschnitts (aktuell bei 1.046 Pence). Weitere Details sollen in bewährter Form im nachfolgenden Fazit analysiert werden.



Fazit:

Es scheint als habe Xstrata Plc. genug von der stetigen Performance seit Mitte 2009. Zumindest deutet sich eine Konsolidierungsausdehnung, bestenfalls eine Seitwärts-Range für die kommenden Wochen bzw. Monate an. Gelingt daher in Kürze nicht das Überwinden des Widerstandsbereichs um 1.130 Pence, sollte es zwangsläufig zu einem Test der Unterstützungszone um 810 Pence kommen. Spätestens hier sollte Xstrata Plc. eine Stabilisierung erfahren und leicht aufwärts bis seitwärts tendieren. Unterhalb von 800 Pence sind deutlichere Abschlüge zu erwarten. Andernfalls setzt Xstrata Plc. die jüngst begonnene Erholung fort und überwindet zügig den Widerstandsbereich zwischen 1.130 bis 1.170 Pence. Direkte Folgeaufschläge bis zu den Niveaus von etwa 1.345 Pence werden sodann möglich. Die aktuell angespannte Lage würde sich in diesem Kontext sichtlich entspannen und in der Folge weitere Aufschläge bis zu den Kursniveaus von 1.400 bis 1.500 Pence ermöglichen.



Long Szenario:

Xstrata Plc. erobert den jüngst gebrochenen 200-Tage-Durchschnitt zurück und tendiert kontinuierlich - ohne Ausbildung neuer Tiefs - in Richtung des Widerstandsbereichs von 1.130 Pence. Ein Überwinden dieses Bereichs inkl. Ausbruch über 1.170 Pence generiert direktes Erholungspotenzial bis zu den letzten Zwischenhochs bei 1.345 Pence. Weitere Aufschläge bis zur Kursregion von 1.400 bis 1.500 Pence erscheinen im Weiteren möglich.

Short Szenario:

Der negative Grundton bleibt unterhalb von 1.130 Pence weiterhin bestehen und dementsprechend wird ein Test des Unterstützungsniveaus von 810 Pence unvermeidlich. Aufgrund des nunmehr deutlichen Unterschreitens des 200-Tage-Durchschnitts kann unterhalb von 800 Pence eine Korrekturausdehnung bis gar in den 550 Pence-Bereich grundsätzlich nicht ausgeschlossen werden.

© Christian Kämmerer
 Technischer Analyst und Redaktionsmitglied

Dieser Artikel stammt von Rohstoff-Welt.de
 Die URL für diesen Artikel lautet:
<https://www.rohstoff-welt.de/news/19403--Xstrata-Plc.-schwaechere-Tendenz-siegte.html>

Für den Inhalt des Beitrages ist allein der Autor verantwortlich bzw. die aufgeführte Quelle. Bild- oder Filmrechte liegen beim Autor/Quelle bzw. bei der vom ihm benannten Quelle. Bei Übersetzungen können Fehler nicht ausgeschlossen werden. Der vertretene Standpunkt eines Autors spiegelt generell nicht die Meinung des Webseiten-Betreibers wieder. Mittels der Veröffentlichung will dieser lediglich ein pluralistisches Meinungsbild darstellen. Direkte oder indirekte Aussagen in einem Beitrag stellen keinerlei Aufforderung zum Kauf-/Verkauf von Wertpapieren dar. Wir wehren uns gegen jede Form von Hass, Diskriminierung und Verletzung der Menschenwürde. Beachten Sie bitte auch unsere [AGB/Disclaimer!](#)

Die Reproduktion, Modifikation oder Verwendung der Inhalte ganz oder teilweise ohne schriftliche Genehmigung ist untersagt!
 Alle Angaben ohne Gewähr! Copyright © by Rohstoff-Welt.de -1999-2026. Es gelten unsere [AGB](#) und [Datenschutzrichtlinien](#).