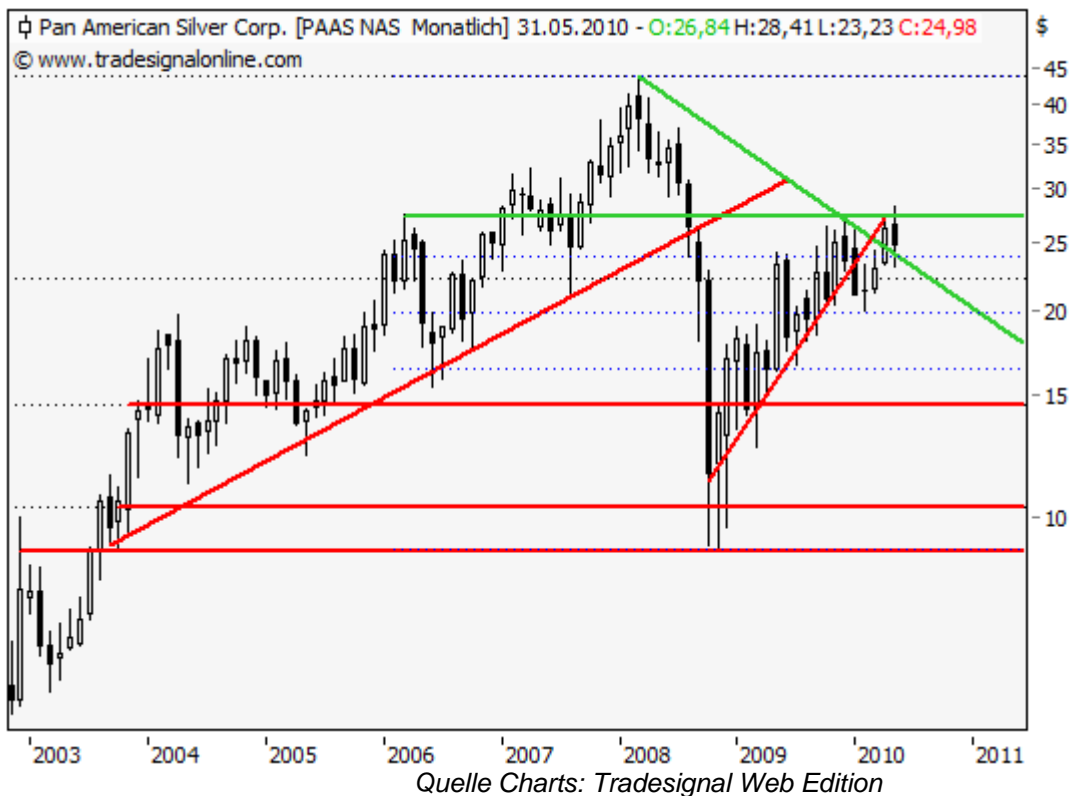


Pan American Silver - Abprall vom 200-Tage-Durchschnitt

31.05.2010 | [Christian Kämmerer](#)

Ähnlich wie bei der [letzten Analyse](#) vor exakt zwei Monaten am 31. März zur kanadische Silbermine Pan American Silver stellt sich auch das derzeitige Chartsetup dar. Nicht nur das die Aktie weiterhin in der Nähe des 200-Tage-Durchschnitts (aktuell bei 23,55 Dollar) notiert, vielmehr scheiterte leider auch der Versuch den horizontal Widerstand zwischen 27,35 und 27,65 Dollar zu überwinden und folglich vertagte die Aktie den klaren Richtungsentscheid. Ob sich dieser Fehlversuch als trügerisch herausstellt oder dieser der Aktie den Weg für weitere Kursverluste ebnet könnte, soll im nachfolgenden Fazit analysiert werden.

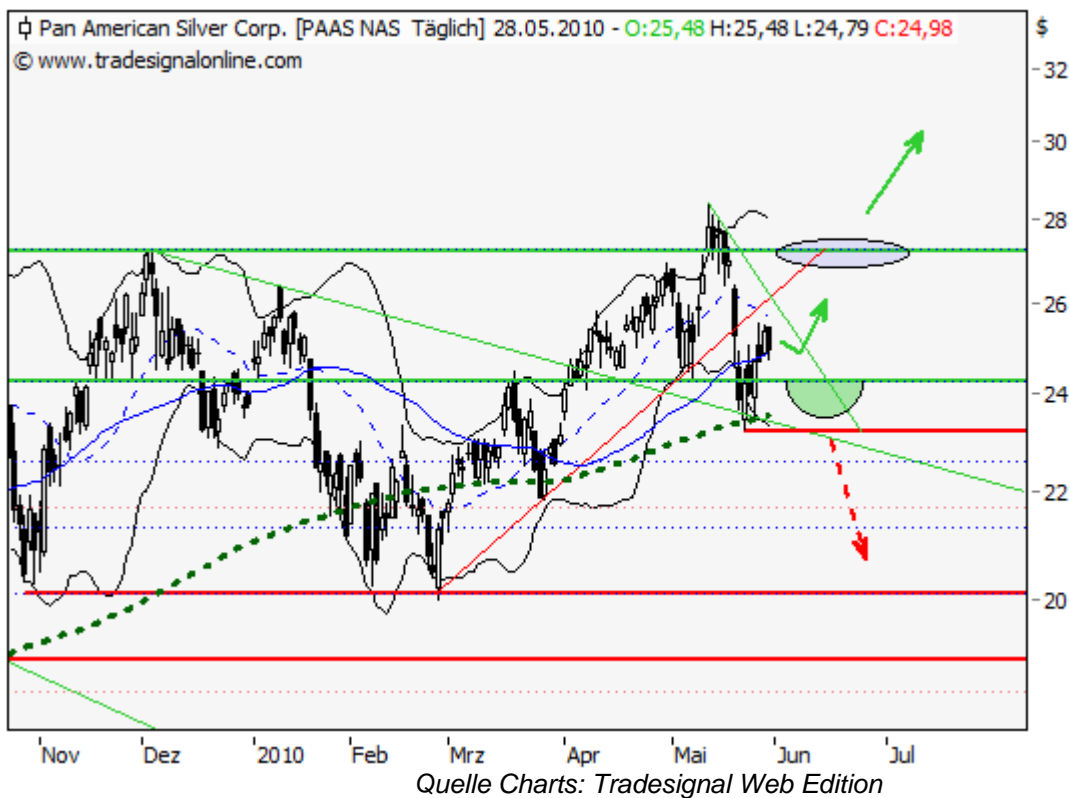




Fazit:

Am 21. Mai touchierte Pan American Silver den 200-Tage-Durchschnitt und prallte exakt sowie dynamisch von eben diesem ab. Dieser Abpraller hatte eine Performance von fast 10 Prozent zur Folge, wobei jedoch aufgrund des eher lethargischen Verhaltens vom Silberpreis selbst (eine Analyse dazu folgt morgen) weitere Anschlusskäufe ausblieben. Folglich steht die Aktie wieder zwischen den Seilen und vertagte abermals einen klaren Impuls. Was bleibt sind die seit Februar kontinuierlich ausgebildeten höheren Tiefpunkte des Kurses mitsamt dem Verweilen über den vielerorts betrachteten 200-Tage-Durchschnitt bei derzeit 23,55 Dollar.

Gelingt es Pan American Silver daher diese Tendenz aufrecht zu erhalten, sollte sich während der kommenden Tage eine Folgeperformance bis hin zum Widerstandslevel von 26,45 bis 27,30 Dollar anschließen. Entscheidend bleibt das Halten höherer Tiefpunkte, welches mit Unterschreiten des letzten Zwischentiefs von 23,23 Dollar zur Debatte steht. Weitere Rückschläge bis hin zur runden 20-Dollar-Marke sollten in diesem Fall wenigstens eingeplant werden.



Long Szenario:

Bleibt Pan American Silver auf Kurs, sollte sich in Kürze ein Angriff bis zum Widerstandsbereich von 26,45 bis 27,30 Dollar ergeben. Oberhalb von 27,70 Dollar erfährt die Aktie weiteren Auftrieb bis zur runden 30 Dollar-Marke, wobei selbst weitere Kursanstiege bis in die Region um 35 Dollar hierbei nicht überraschen sollten.

Short Szenario:

Unterhalb der letzten Tiefstkurse bei 23,23 Dollar erfährt das charttechnische Setup von Pan American Silver ernste Risse. Weitere Abverkäufe bis zur nächsten Unterschreitung bei rund 20 Dollar sollten die unvermeidliche Konsequenz sein. Rutscht die Aktie gar noch unter dieses Niveau sind grundsätzlich weitere Rückschläge bis zum nächsten Unterstützungsbereich von 14,80 bis 16,40 Dollar zu erwarten.

© Christian Kämmerer
Technischer Analyst und Redaktionsmitglied

Dieser Artikel stammt von Rohstoff-Welt.de

Die URL für diesen Artikel lautet:

<https://www.rohstoff-welt.de/news/19358--Pan-American-Silver---Abprall-vom-200-Tage-Durchschnitt.html>

Für den Inhalt des Beitrages ist allein der Autor verantwortlich bzw. die aufgeführte Quelle. Bild- oder Filmrechte liegen beim Autor/Quelle bzw. bei der vom ihm benannten Quelle. Bei Übersetzungen können Fehler nicht ausgeschlossen werden. Der vertretene Standpunkt eines Autors spiegelt generell nicht die Meinung des Webseiten-Betreibers wieder. Mittels der Veröffentlichung will dieser lediglich ein pluralistisches Meinungsbild darstellen. Direkte oder indirekte Aussagen in einem Beitrag stellen keinerlei Aufforderung zum Kauf-/Verkauf von Wertpapieren dar. Wir wehren uns gegen jede Form von Hass, Diskriminierung und Verletzung der Menschenwürde. Beachten Sie bitte auch unsere [AGB/Disclaimer!](#)

Die Reproduktion, Modifikation oder Verwendung der Inhalte ganz oder teilweise ohne schriftliche Genehmigung ist untersagt!
Alle Angaben ohne Gewähr! Copyright © by Rohstoff-Welt.de -1999-2026. Es gelten unsere [AGB](#) und [Datenschutzrichtlinien](#).