

Rio Tinto - zäher Widerstandsbereich bei rund 240 Dollar

29.04.2010 | [Christian Kämmerer](#)

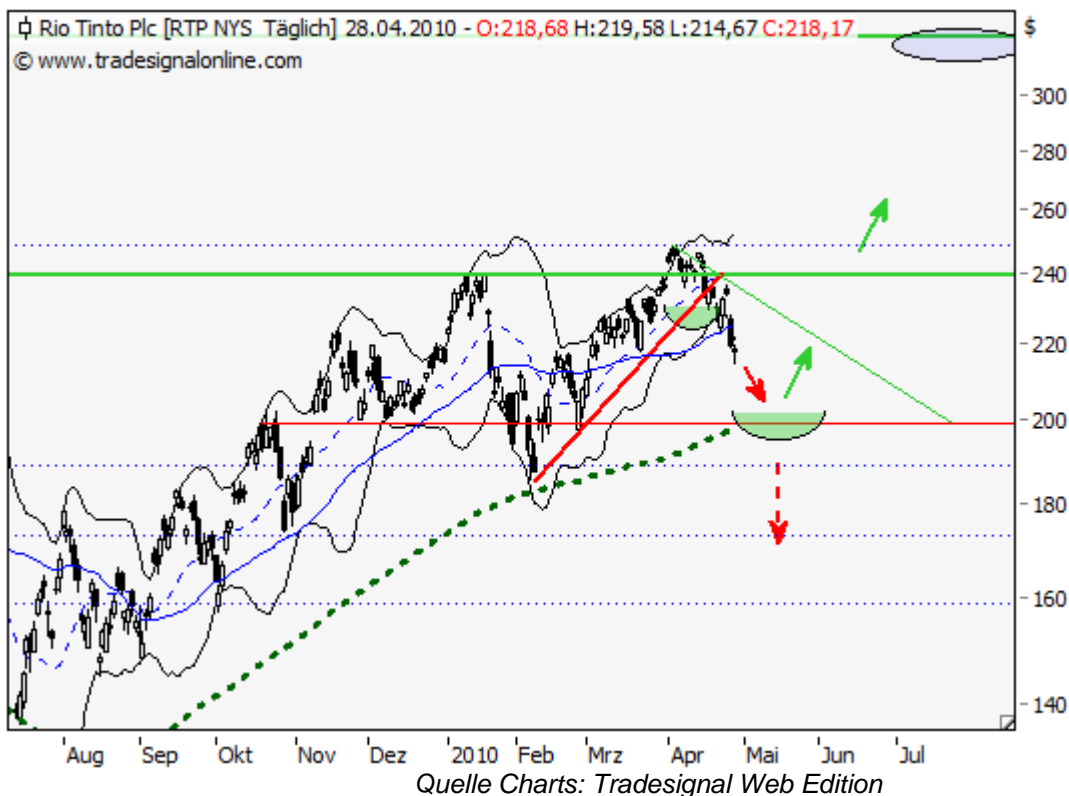
Es ist und bleibt eben der Bereich um 240 Dollar welcher dem britisch-australischen Bergwerkriesen Rio Tinto zu schaffen macht. So geschehen auch mit Blick zur letzten [Analyse vom 12. Februar](#). Zwar konnte sich die Aktie oberhalb des fortwährend ansteigenden 200-Tage-Durchschnitts behaupten, doch fehlte im Anschluss erneut die "Power" den Widerstandsbereich von rund 240 Dollar nachhaltig zu überwinden. Wenngleich zwar ein Angriff bis in den Bereich von knapp 250 Dollar erfolgte, so ist die Kursschwäche seit Mitte April doch recht ernüchternd. Wo die Aktie drehen könnte bzw. wo mögliche Chancen liegen, soll einmal mehr im Fazit analysiert werden.



Fazit:

Obwohl es zwischenzeitlich so schien, als ob Rio Tinto den Widerstandsbereich tatsächlich überwinden konnte, bleibt das abermalige Scheitern in eben diesem Bereich eine unbestreitbare Tatsache. Das Zünglein an der Waage ist und bleibt somit der Kursbereich um rund 240 Dollar. Ein nachhaltiger Ausbruch generiert umgehend mittelfristiges Kurspotenzial bis zum nächsten Widerstandsbereich um 325 Dollar. So oder so erscheint das aktuelle Setup oberhalb von 200 Dollar – unter anderem der Bereich des 200-Tage-Durchschnitts - bullisch.

Im Maximalfall dehnt sich die laufende Korrekturbewegung der Aktie noch bis etwa 205 Dollar aus um anschließend erneut einen Angriff auf die Zone um 240 Dollar zu wagen. Eine erste Indikation dafür würde sich mit einem Tageschlusspreis über 226 Dollar ergeben. Andernfalls dehnt Rio Tinto die Abwärtsbewegung aus und generiert unterhalb von 205 Dollar weitere Abverkäufe bis hin zu den letzten Zwischentiefs bei rund 185 Dollar. Spätestens hier muss sich die Aktie fangen um nicht stärkere Rückschläge bis wenigstens 135 Dollar zu generieren.



Long Szenario:

Rio Tinto gelingt die Etablierung oberhalb des 200-Tage-Durchschnitts und demnach wird trotz Trendlinienbruch ein erneuter Angriff auf das Widerstandsniveau zwischen 240 und 250 Dollar möglich. Eine deutliche Indikation dafür wäre ein Tagesschlusskurs oberhalb von 226 Dollar. Mit dem nachhaltigen Überwinden der Marke von 240 Dollar sollte das bereits bekannte Kursziel von 325 Dollar erreichbar werden.

Short Szenario:

Die seit Mitte April eingeschlagene Korrekturbewegung erfährt mit Kursen unterhalb von 200 Dollar zusätzlichen Verkaufsdruck. Abverkäufe bis 185 sollten umgehend erfolgen. Jedoch unterhalb von rund 180 Dollar weitere Abverkäufe bis wenigstens 135 Dollar einkalkuliert werden sollten. Wobei in diesem Kontext gar die Gefahr einer Korrekturausdehnung bis rund 95 Dollar nicht gänzlich auszuschließen wäre.

© Christian Kämmerer
Technischer Analyst und Redaktionsmitglied

Dieser Artikel stammt von Rohstoff-Welt.de
Die URL für diesen Artikel lautet:
<https://www.rohstoff-welt.de/news/18830--Rio-Tinto---zaeher-Widerstandsbereich-bei-rund-240-Dollar.html>

Für den Inhalt des Beitrages ist allein der Autor verantwortlich bzw. die aufgeführte Quelle. Bild- oder Filmrechte liegen beim Autor/Quelle bzw. bei der vom ihm benannten Quelle. Bei Übersetzungen können Fehler nicht ausgeschlossen werden. Der vertretene Standpunkt eines Autors spiegelt generell nicht die Meinung des Webseiten-Betreibers wieder. Mittels der Veröffentlichung will dieser lediglich ein pluralistisches Meinungsbild darstellen. Direkte oder indirekte Aussagen in einem Beitrag stellen keinerlei Aufforderung zum Kauf-/Verkauf von Wertpapieren dar. Wir wehren uns gegen jede Form von Hass, Diskriminierung und Verletzung der Menschenwürde. Beachten Sie bitte auch unsere [AGB/Disclaimer!](#)

Die Reproduktion, Modifikation oder Verwendung der Inhalte ganz oder teilweise ohne schriftliche Genehmigung ist untersagt!
Alle Angaben ohne Gewähr! Copyright © by Rohstoff-Welt.de -1999-2026. Es gelten unsere [AGB](#) und [Datenschutzrichtlinien](#).