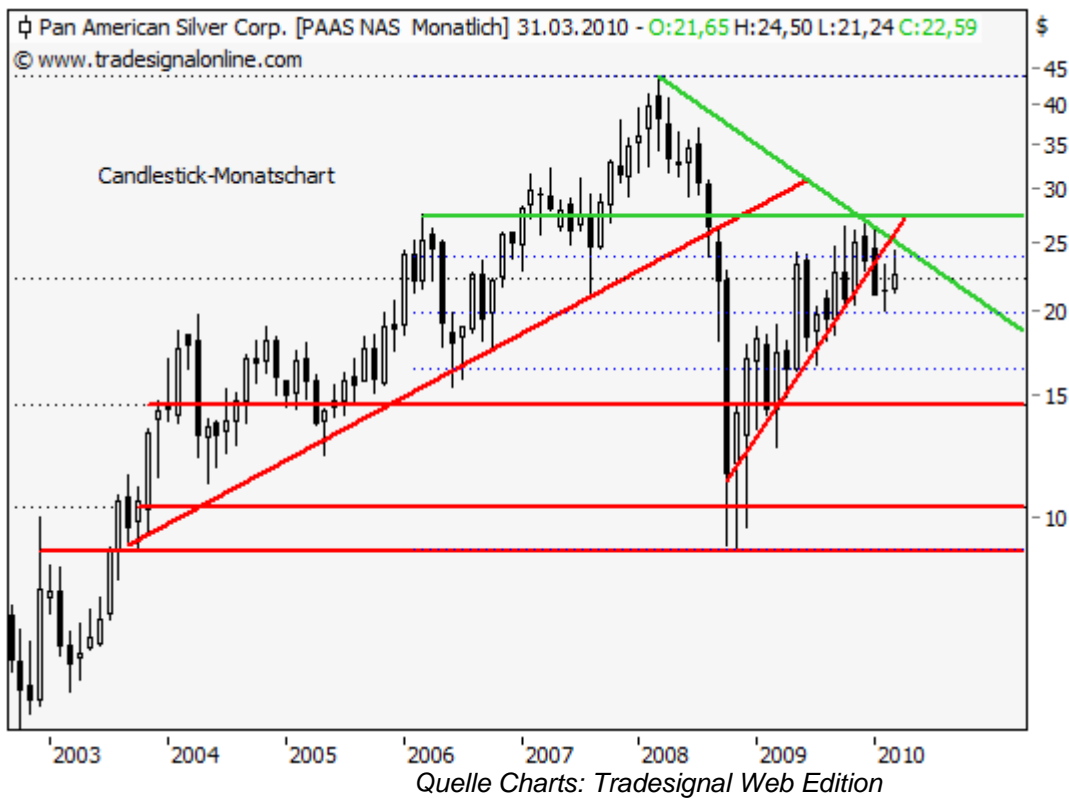


# Pan American Silver - Ratlosigkeit wohin man blickt

31.03.2010 | [Christian Kämmerer](#)

Mal hü mal hott - anders lässt sich das Verhalten zahlreicher Minen aus dem Edelmetallsektor derzeit nicht erklären. Zumal in fast spiegelbildlicher Art und Weise sämtliche Werte derzeit am bzw. um ihren 200-Tage-Durchschnitt notieren. Dies schließt die heute im Blickpunkt liegende kanadische Silbermine Pan American Silver natürlich ein. Auch diese Aktie notiert in unmittelbarer Nähe jenes gleitenden Durchschnitts. Was sich daraus ableiten lässt oder wie man sich aktuell positionieren sollte, folgt wie gewohnt im anschließenden Fazit.





**Fazit:**

Der in der vergangenen [Analyse vom 2. Februar](#) getitelte Trendlinienbruch verlief wahrlich mehr als deutlich in seiner Konsequenz. Es folgten anschließend weitere Abschlüge von rund 2,50 Dollar bevor sich Pan American Silver mehr oder weniger um 20 Dollar stabilisierte. Positiv bleibt daher das Verteidigen der runden 20 Dollar-Marke, da sich eben in diesem Bereich auch das 61,80%-Fibonacci-Retracement aus den Hochs und Tiefs der letzten Jahre befindet. Ein Unterschreiten dieser Kursmarke hätte nicht nur neue Jahrestiefs zur Folge, sondern würde zugleich die charttechnische Gesamtsituation sichtlich eintrüben. Abschlüge bis in den Unterstützungsbereich von 14,80 bis 16,40 Dollar wären wohl unvermeidlich. Hingegen eine Ausbruch über die kurzfristige Abwärtstrendlinie mitsamt Überwindung des Widerstandsbereichs von 24,30 Dollar bullische Folgeimpulse liefern sollte. Weitere Kursanstiege bis wenigstens 26,45 Dollar bzw. rund 27,30 Dollar sollten dementsprechend auf die Agenda rücken.



### **Long Szenario:**

Die Stabilisierung oberhalb der Marke von 20 Dollar gelingt und mitsamt Rückeroberung des 55-Tage-Durchschnitts bei aktuell 22,65 Dollar generiert Pan American Silver zusätzliches Aufwärtspotenzial bis zum Widerstandsbereich von 24,30 Dollar. Darüber hinaus findet sich zwischen 26,45 bis 27,30 Dollar die nächste Hürde. Oberhalb von 27,70 Dollar erfährt die Aktie weiteren Auftrieb bis zur runden 30 Dollar-Marke.

### **Short Szenario:**

Das angeschlagene Bild von Pan American Silver erfährt mit nachhaltiger Unterschreitung des 200-Tage-Durchschnitts bei aktuell 22,23 Dollar zusätzliche Schwäche und die Ausbildung neuer Tiefstkurse ist mehr als wahrscheinlich. Mit Unterschreitung der Unterstützung von 20 Dollar sind grundsätzlich weitere Rückschläge bis in den Unterstützungsbereich von 14,80 bis 16,40 Dollar zu erwarten.

© Christian Kämmerer  
Technischer Analyst und Redaktionsmitglied

---

Dieser Artikel stammt von [Rohstoff-Welt.de](https://www.rohstoff-welt.de)  
Die URL für diesen Artikel lautet:  
<https://www.rohstoff-welt.de/news/18242--Pan-American-Silver---Ratlosigkeit-wohin-man-blickt.html>

Für den Inhalt des Beitrages ist allein der Autor verantwortlich bzw. die aufgeführte Quelle. Bild- oder Filmrechte liegen beim Autor/Quelle bzw. bei der vom ihm benannten Quelle. Bei Übersetzungen können Fehler nicht ausgeschlossen werden. Der vertretene Standpunkt eines Autors spiegelt generell nicht die Meinung des Webseiten-Betreibers wieder. Mittels der Veröffentlichung will dieser lediglich ein pluralistisches Meinungsbild darstellen. Direkte oder indirekte Aussagen in einem Beitrag stellen keinerlei Aufforderung zum Kauf-/Verkauf von Wertpapieren dar. Wir wehren uns gegen jede Form von Hass, Diskriminierung und Verletzung der Menschenwürde. Beachten Sie bitte auch unsere [AGB/Disclaimer!](#)

---

Die Reproduktion, Modifikation oder Verwendung der Inhalte ganz oder teilweise ohne schriftliche Genehmigung ist untersagt!  
Alle Angaben ohne Gewähr! Copyright © by Rohstoff-Welt.de -1999-2026. Es gelten unsere [AGB](#) und [Datenschutzrichtlinien](#).