

Coeur d'Alene - Aufwärtsbewegung gerät ins Stocken

17.12.2009 | [Christian Kämmerer](#)

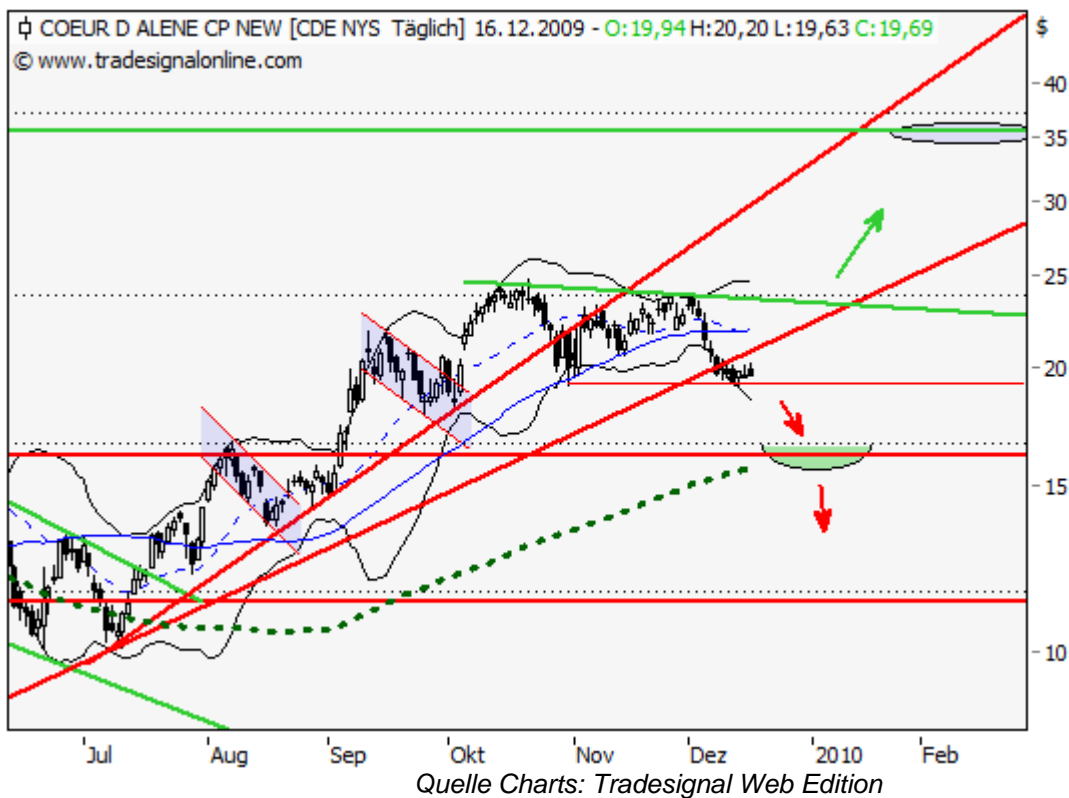
Früher oder später muss einfach mal jeder Anstieg verdaut werden. So auch aktuell beim amerikanischen Silberminenunternehmen Coeur d'Alene, welche seit mehr als 12 Monaten Hausse eine atemberaubende Performance von knapp 600 Prozent auf das Parket legte. Ab Mitte Oktober bzw. nach der letzten [Analyse vom 20. Oktober](#) stoppte jedoch jene Aufwärtsbewegung und seither tendiert die Aktie seitwärts mit der Tendenz zunehmender Schwäche seit Anfang Dezember. Es zeigen sich folglich wider Erwartend erste Schwächeanzeichen. Momentan steht zudem die primäre und seit den Tiefstkursen ausgebildete Aufwärtstrendlinie auf der Kippe. Mehr dazu im Fazit



Fazit:

Die grundsätzlich mögliche Fortsetzung der Aufwärtsbewegung bis zu den Kursniveaus von rund 36 Dollar muss klar ad acta gelegt werden. Denn das Scheitern im Bereich um 24 Dollar - interessanterweise ein Fibonacci-Retracement - macht deutlich, das die Aktie das Potenzial für weitere Rückschläge bis rund 16 Dollar besitzt. Spätestens auf diesem Niveau, nahe dem 200-Tage-Durchschnitt (aktuell bei 15,69 Dollar), sollte sich Coeur d'Alene fangen um nicht gänzlich in ein negatives Chartmuster zu fallen und weitere Rückschläge bis ca. 11,60 Dollar zu ermöglichen.

Andernfalls stabilisiert sich Coeur d'Alene oberhalb von 19 Dollar und startet den Versuch die jüngst gebrochene Aufwärtstrendlinie zurück zu erobern. Gelingt dies mit Kursen oberhalb von 22 Dollar, dürfte die Aktie anschließend den Widerstandsbereich um 24 Dollar erfolgreich überwinden können und dementsprechend das altbekannte Kursziel von rund 36 Dollar wieder ins Visier nehmen.



Long Szenario:

Sofern es Coeur d'Alene gelingt sich oberhalb von 19 Dollar zu stabilisieren, stehen die Chancen zur Wiederaufnahme der Aufwärtsbewegung gar nicht schlecht. Der Startschuss für die eben solche dürfte mit dem Überwinden des 55-Tage-Durchschnitts bei aktuell 21,96 Dollar fallen. Anschließende Kurse über 24 Dollar generieren prompt weiteres Aufwärtspotenzial bis hin zur bekannten Marke von rund 36 Dollar.

Short Szenario:

Der bereits gebrochene 55-Tage-Durchschnitt lässt nichts Gutes erwarten. Kippt Coeur d'Alene jetzt auch noch unter das Niveau von 19 Dollar, steht einem weiteren Abwärtslauf bis rund 16 Dollar nichts mehr im Wege. Wird auch dieses Niveau mitsamt Bruch des 200-Tage-Durchschnitts per Schlusskurs unterschritten, werden weitere Rückschläge bis mindestens in den Kursbereich von 11,60 Dollar generiert.

© Christian Kämmerer
 Technischer Analyst und Redaktionsmitglied

Dieser Artikel stammt von Rohstoff-Welt.de
 Die URL für diesen Artikel lautet:
<https://www.rohstoff-welt.de/news/16548--Coeur-dAlene---Aufwaertsbewegung-geraet-ins-Stocken.html>

Für den Inhalt des Beitrages ist allein der Autor verantwortlich bzw. die aufgeführte Quelle. Bild- oder Filmrechte liegen beim Autor/Quelle bzw. bei der vom ihm benannten Quelle. Bei Übersetzungen können Fehler nicht ausgeschlossen werden. Der vertretene Standpunkt eines Autors spiegelt generell nicht die Meinung des Webseiten-Betreibers wieder. Mittels der Veröffentlichung will dieser lediglich ein pluralistisches Meinungsbild darstellen. Direkte oder indirekte Aussagen in einem Beitrag stellen keinerlei Aufforderung zum Kauf-/Verkauf von Wertpapieren dar. Wir wehren uns gegen jede Form von Hass, Diskriminierung und Verletzung der Menschenwürde. Beachten Sie bitte auch unsere [AGB/Disclaimer!](#)

Die Reproduktion, Modifikation oder Verwendung der Inhalte ganz oder teilweise ohne schriftliche Genehmigung ist untersagt!
 Alle Angaben ohne Gewähr! Copyright © by Rohstoff-Welt.de -1999-2026. Es gelten unsere [AGB](#) und [Datenschutzrichtlinien](#).