

Harmony Gold - der Abwärtstrend dominiert nach wie vor

15.12.2009 | [Christian Kämmerer](#)

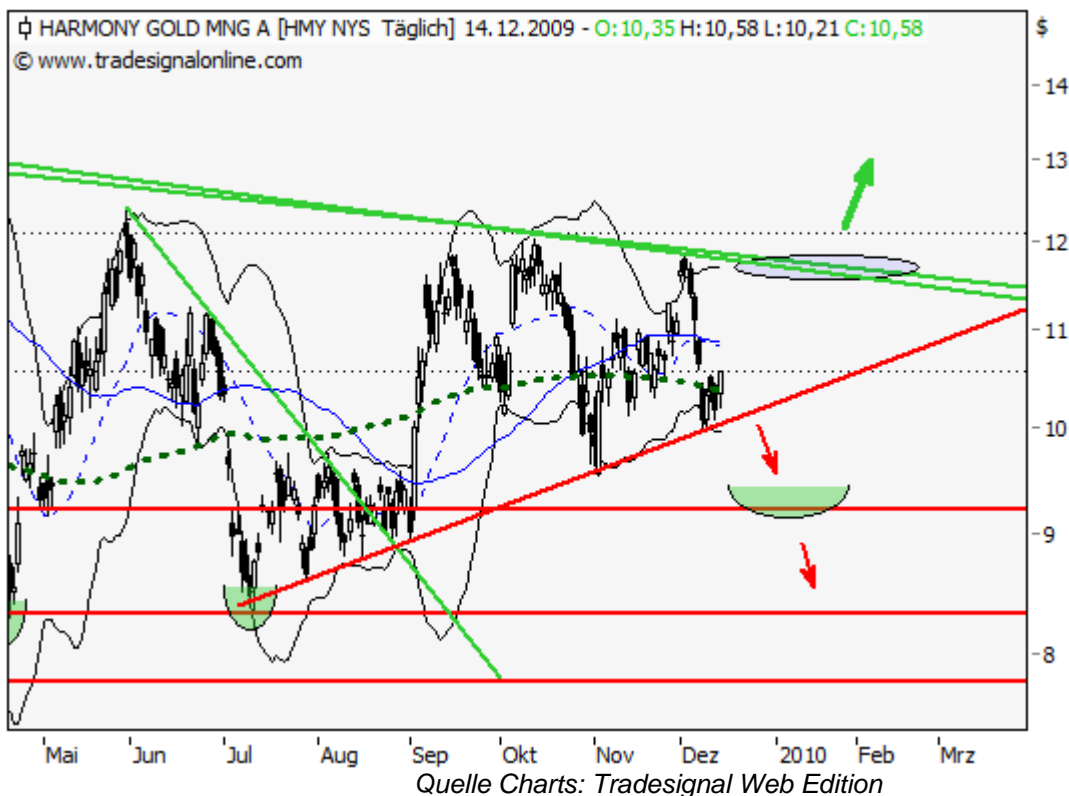
Selbst einem Laien in Sachen Technischer Analyse fällt mit kurzem Blick auf den unten dargestellten 5-Jahreschart des südafrikanischen Minenunternehmens Harmony Gold Mining Co. Ltd der [nach wie vor dominierende Abwärtstrend](#) auf. Dieser wurde ganz im Glanzlicht der Charttechnik bisweilen mehr als sechs Mal getestet und verdeutlicht somit umso mehr seine Relevanz oder besser Dominanz. Der fast vierjährige Abwärtstrend bleibt folglich weiterhin intakt und lässt mittel- bis langfristig nichts Gutes erwarten. Harmony Gold ist und bleibt angeschlagen.



Fazit:

Weiterhin ist und bleibt aus charttechnischer Betrachtung für Harmony Gold die primäre Abwärtstrendlinie ausschlaggebend. Erschwerend vollzog die Aktie in keinster Weise die bis vor kurzem anhaltende Goldpreiskorrektur und signalisiert demnach vorherrschende relative Schwäche. Diese Schwäche sollte sich mit einer Fortsetzung der Goldpreiskorrektur nur umso deutlicher darstellen und mitsamt Kursen unterhalb von 9,90 Dollar an Fahrt gewinnen.

Unterhalb der Marke von 9,90 Dollar findet sich zwar im Bereich von rund 9,20 Dollar eine erste Unterstützung, doch scheint im Sinne einer neuerlichen Korrekturbewegung vielmehr die Kurszone zwischen 7,80 und 8,30 Dollar ein erster Zielbereich zu sein. Überrascht Harmony Gold hingegen mit einem Anstieg über das Preislevel von 12 Dollar, wären aufgrund des erfolgten Bruchs der primären Abwärtstrendlinie (derzeitiger Verlauf bei rund 11,90 Dollar und täglich einen Cent fallend) weitere Anstiege bis wenigstens 13,30 Dollar und dem folgend 14,35 Dollar wahrscheinlich.



Long Szenario:

Maßgeblich entscheidend ist und bleibt die primäre Abwärtstrendlinie bei aktuell rund 11,90 Dollar. Dementsprechend wäre ein Anstieg über diese mitsamt Überwindung der letzten Hochs das lang ersehnte Kaufsignal für bereits investierte Anleger bzw. einem Neuengagement. Weitere Aufschläge bis 13,30 und 14,35 Dollar sollten unmittelbar folgen.

Short Szenario:

Die seit 2006 existierende und bereits sechs bzw. annähernd siebenmal getestete primäre Abwärtstrendlinie hat klar weiterhin Bestand und dementsprechend generiert Harmony Gold mit Kursen unterhalb der kurzfristigen Aufwärtstrendlinie bei rund 9,90 weiteres Abwärtspotenzial bis zunächst 9,20 Dollar und anschließend etwa 8,30 Dollar. Das Setup der Aktie ist und bleibt weiterhin ganz klar bearisch.

© Christian Kämmerer
 Technischer Analyst und Redaktionsmitglied

Dieser Artikel stammt von Rohstoff-Welt.de
 Die URL für diesen Artikel lautet:
<https://www.rohstoff-welt.de/news/16516--Harmony-Gold---der-Abwaertstrend-dominiert-nach-wie-vor.html>

Für den Inhalt des Beitrages ist allein der Autor verantwortlich bzw. die aufgeführte Quelle. Bild- oder Filmrechte liegen beim Autor/Quelle bzw. bei der vom ihm benannten Quelle. Bei Übersetzungen können Fehler nicht ausgeschlossen werden. Der vertretene Standpunkt eines Autors spiegelt generell nicht die Meinung des Webseiten-Betreibers wieder. Mittels der Veröffentlichung will dieser lediglich ein pluralistisches Meinungsbild darstellen. Direkte oder indirekte Aussagen in einem Beitrag stellen keinerlei Aufforderung zum Kauf-/Verkauf von Wertpapieren dar. Wir wehren uns gegen jede Form von Hass, Diskriminierung und Verletzung der Menschenwürde. Beachten Sie bitte auch unsere [AGB/Disclaimer!](#)

Die Reproduktion, Modifikation oder Verwendung der Inhalte ganz oder teilweise ohne schriftliche Genehmigung ist untersagt!
 Alle Angaben ohne Gewähr! Copyright © by Rohstoff-Welt.de -1999-2026. Es gelten unsere [AGB](#) und [Datenschutzrichtlinien](#).