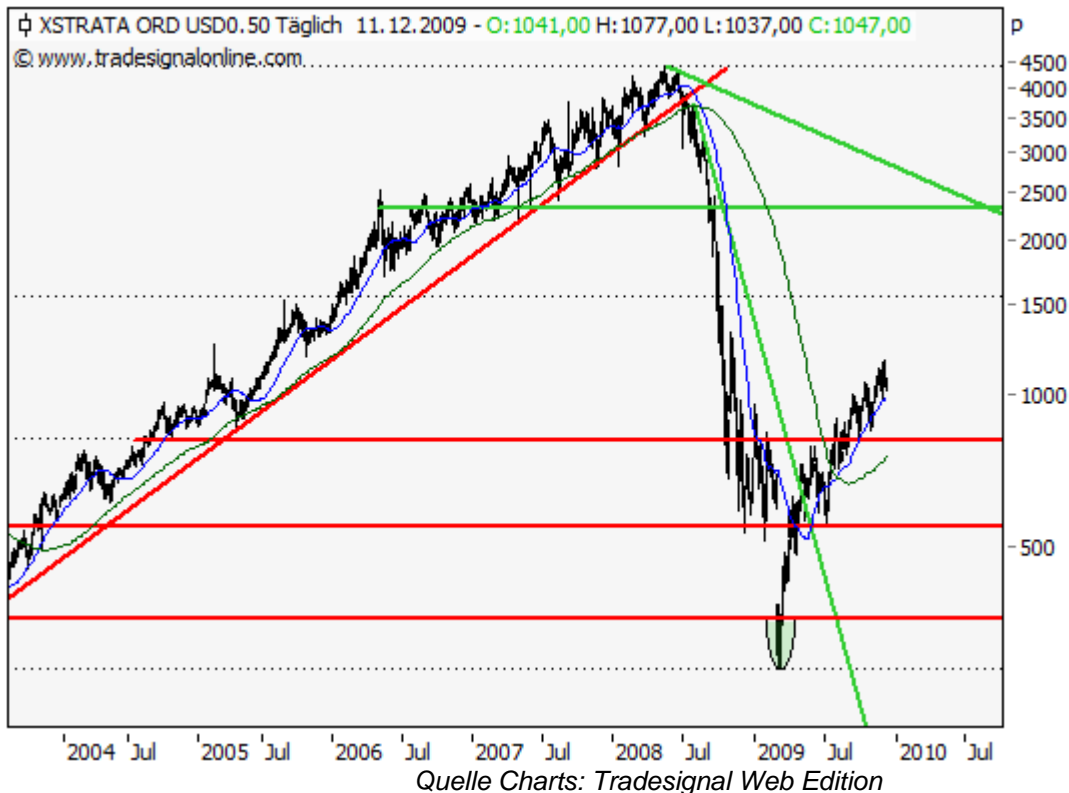


# Xstrata Plc. - zeigt sich in erwarteter Bestform

14.12.2009 | [Christian Kämmerer](#)

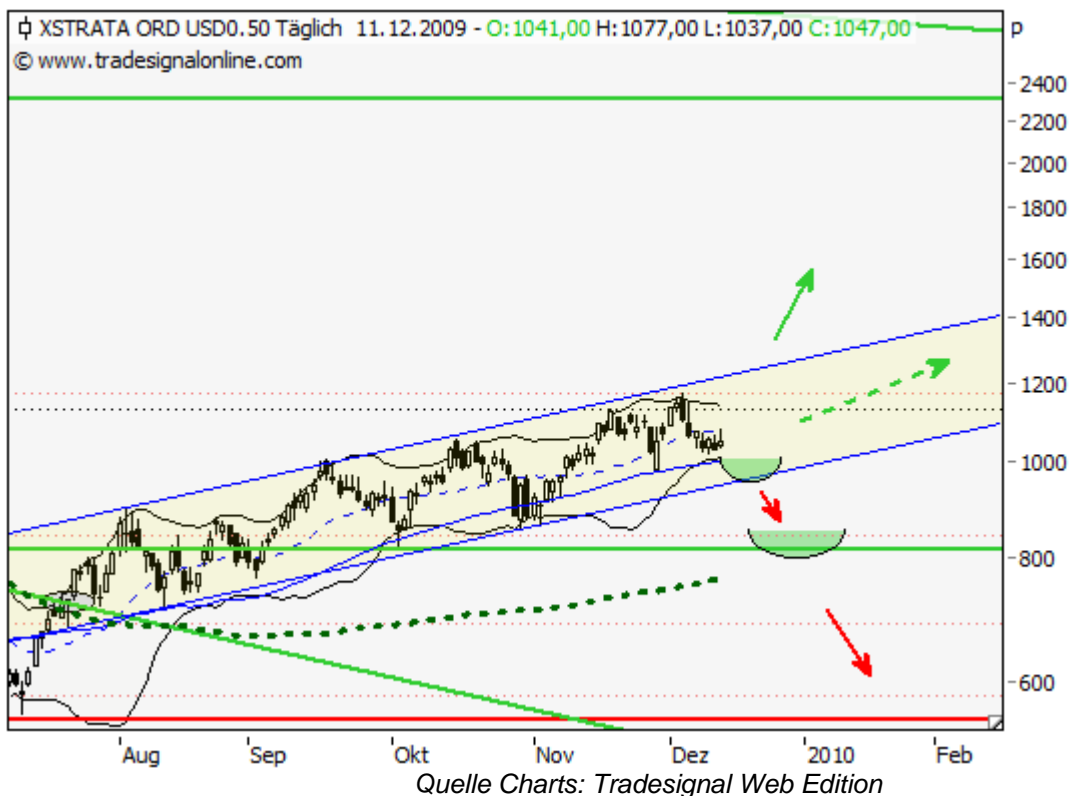
Das weltweit agierende schweizerischen Rohstoffunternehmen Xstrata Plc. hat mit Blick zur letzten [Analyse vom 20. Juli](#) die angenommene Bodenbildung in absoluter Bestform abgeschlossen. Somit wurde das damals präferierte Long-Szenario mit dem finalen Überwinden des 200-Tage-Durchschnitts noch im Juli zur Wahrheit. Folglich setzt die Aktie seither in beständiger Art und Weise ihren Aufwärtstrendfort und erreichte hierbei die gesteckten Kursziele von 810 und 1.130 Pence in fast schon geradliniger Performance. Was man weiter erwarten darf, soll einmal mehr im nachfolgenden Fazit analysiert werden.



## Fazit:

Der Trend von Xstrata Plc. ist zunächst weiterhin (Stand heute!) intakt und von daher darf man, nach zwischenzeitlicher Konsolidierung, durchaus von weiter steigenden Kursen ausgehen. Wenngleich sich die Lage - gerade das kommende Jahr betreffend - an den internationalen Finanzmärkten äußerst verwickelt darstellt, so sollte einem hierbei gerade die Technische Analyse mehr als behilflich sein können. Dementsprechend gilt es das zu Handeln, was einem der Chart mitteilt! Im Fall der Xstrata Plc. zeichnete sich im Zuge der anhaltenden Aufwärtsbewegung ein seit März etablierte Aufwärtstrendkanal ab, welcher ohne Zweifel eine nicht zu unterschätzende Relevanz inne hat. Kann sich die Xstrata Plc. folglich weiter innerhalb dieses Kanals behaupten, spricht im Sinne der Trendfolgedynamik nichts gegen weiter steigende Kurse bis in die Region von 1.400 bzw. 1.500 Pence.

Andernfalls kippt die Xstrata Plc. aus dem Aufwärtstrendkanal mit Kursen unterhalb von 945 Pence heraus und generiert mitsamt des dann erfolgten Bruch des 55-Tage-Durchschnitts (aktuell bei 1.002 Pence) weiteres Rückschlagspotenzial bis wenigstens 810 Pence (ehemaliges Widerstands- jetzt Unterstützungslevel).



### Long Szenario:

Die Trendbewegung von Xstrata Plc. bleibt sauber intakt und infolge dessen kann sich die Aktie innerhalb des etablierten Aufwärtstrendkanals weiterentwickeln. Die positive Kreuzung der zwei gleitenden Durchschnitte (55- und 200-Tage-Linie) vom August trägt ihr übriges bei. Die nächsten Kursziele lauten dementsprechend 1.500 sowie mittelfristig (bei einem dauerhaften Verweilen oberhalb des 200-Tage-Durchschnitts) gar 2.325 Pence.

### Short Szenario:

Jede Trendbewegung erfährt früher oder später ein Ende. Im Fall der Xstrata Plc. geschieht dies mit einem Abtauchen unter das Kursniveau von 945 Pence. Weitere Rückschläge bis wenigstens 810 Pence wären zu erwarten. Wobei grundsätzlich auch der 200-Tage-Durchschnitt (aktuell bei 760,80 Pence) eine Haltestation darstellen könnte. Fällt jedoch auch diese Marke, sind weitere Abschlüsse bis 550 Pence definitiv nicht mehr zu vermeiden.

© Christian Kämmerer  
 Technischer Analyst und Redaktionsmitglied

Dieser Artikel stammt von [Rohstoff-Welt.de](http://Rohstoff-Welt.de)  
 Die URL für diesen Artikel lautet:  
<https://www.rohstoff-welt.de/news/16495--Xstrata-Plc.-.-zeigt-sich-in-erwarteter-Bestform.html>

Für den Inhalt des Beitrages ist allein der Autor verantwortlich bzw. die aufgeführte Quelle. Bild- oder Filmrechte liegen beim Autor/Quelle bzw. bei der vom ihm benannten Quelle. Bei Übersetzungen können Fehler nicht ausgeschlossen werden. Der vertretene Standpunkt eines Autors spiegelt generell nicht die Meinung des Webseiten-Betreibers wieder. Mittels der Veröffentlichung will dieser lediglich ein pluralistisches Meinungsbild darstellen. Direkte oder indirekte Aussagen in einem Beitrag stellen keinerlei Aufforderung zum Kauf-/Verkauf von Wertpapieren dar. Wir wehren uns gegen jede Form von Hass, Diskriminierung und Verletzung der Menschenwürde. Beachten Sie bitte auch unsere [AGB/Disclaimer!](#)

Die Reproduktion, Modifikation oder Verwendung der Inhalte ganz oder teilweise ohne schriftliche Genehmigung ist untersagt!  
 Alle Angaben ohne Gewähr! Copyright © by Rohstoff-Welt.de -1999-2026. Es gelten unsere [AGB](#) und [Datenschutzrichtlinien](#).