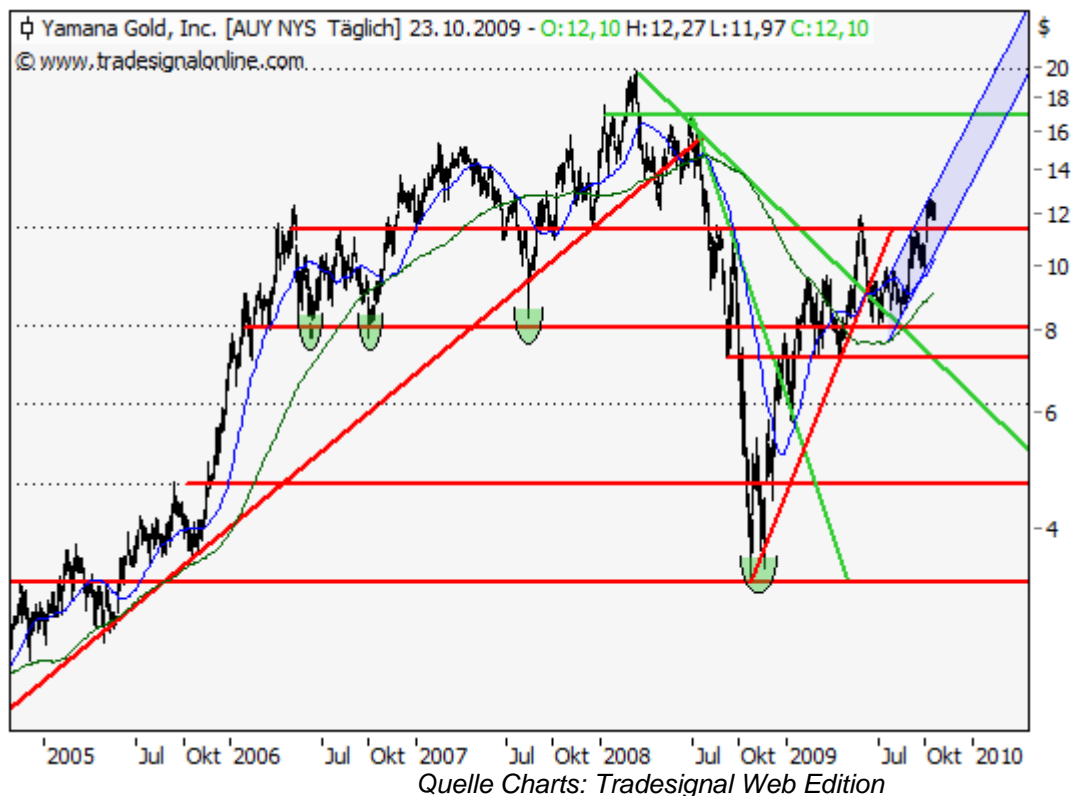


# Yamana Gold - geglückte Stabilisierung

26.10.2009 | [Christian Kämmerer](#)

Mit Bravur löste das kanadische Minenunternehmen Yamana Gold Inc. die Frage der vergangenen [Analyse vom 3. August](#) auf, welche zur Erinnerung lautete: Ist die laufende Konsolidierung tatsächlich schon beendet? Zwar zögerte die Aktie zunächst mit dem Bruch der seit Anfang Juni etablierten Abwärtstrendlinie und benötigte dementsprechend noch zwei weitere Wochen um sich letztlich klar von dieser abzusetzen, doch mit dem Überwinden des 55-Tage-Durchschnittes (aktuell bei 10,45 Dollar) begann die Eroberung der Kursniveaus von 11 sowie 12 Dollar. Die heutige Frage lautet demnach: wann wird wohl der 13 bzw. 15 Dollar-Bereich? Mehr dazu im folgenden Fazit bzw. dem Long-Szenario. Abschließend und wieder ergänzend ein 3-Jahreschart in CAD von der Heimatbörse in Toronto zur Veranschaulichung des Kursgleichlaufs.

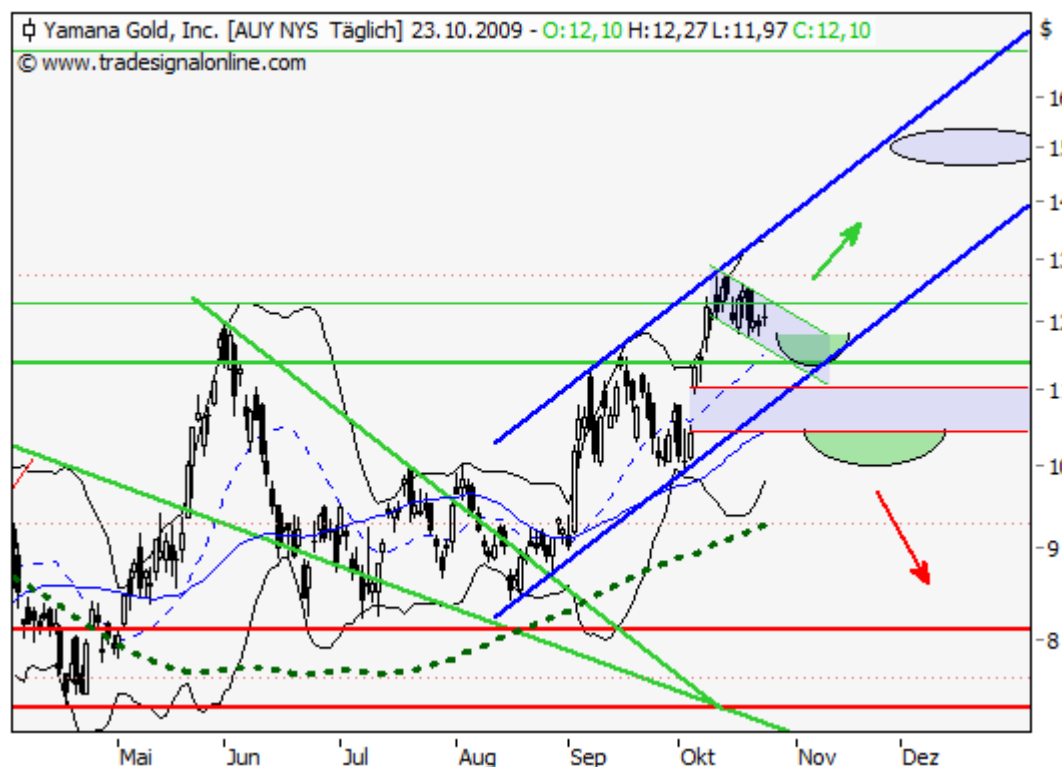




### Fazit:

Die Grundtendenz von Yamana Gold stellt sich durchweg positiv dar. Dies bestätigt zum einen der auch wieder gen Norden eindrehende 200-Tage-Durchschnitt bei aktuell 9,26 Dollar und zum anderen der sich nach Beendigung der Konsolidierung etablierte Aufwärtstrendkanal. Verweilt Yamana Gold somit weiterhin in diesem Trendkanal und schließt die laufende Konsolidierungsbewegung in Form der sich abzeichnenden bullischen Flagge ab, generiert sich sogar mittelfristiges Potenzial bis in die Region von 17 Dollar.

Kurse über 12,50 Dollar bzw. insbesondere neue Jahreshochs über 12,80 Dollar initiieren einen solchen Anstieg. Hingegen Kurse unter 11,55 Dollar weitere Rückschläge bis zunächst zur unteren Trendkanalkante im Bereich von 10,75 Dollar generieren würden. Kann sich die Aktie hier nicht fangen und fällt im Zuge einer stärkeren Korrektur aus dem Trendkanal heraus, sind durchaus Rückschläge bis wenigstens rund 10 Dollar zu erwarten. Einstellige Kursnotierungen rufen unweigerlich einen Test des 200-Tage-Durchschnitts auf die Agenda.



### **Long Szenario:**

Löst Yamana Gold die laufende Konsolidierung in Form des Ausbruchs aus der bullischen Flagge mit Kursen über 12,50 Dollar positiv auf, so sind Kurse über 13 Dollar während des Monats November und Kursniveaus von 15 Dollar bis zum Ende des Jahres durchaus realistisch. Spätestens im ersten Quartal des folgenden Jahres sollte – bei anhaltender Goldpreisstärke – das Niveau von 17 Dollar erreichbar werden.

### **Short Szenario:**

Kurse unter 10,75 Dollar initiieren wenigstens weitere Abschlüsse von ca. 1,50 Dollar bis zum 200-Tage-Durchschnitt bei aktuell 9,26 Dollar. Tiefere Schlusskurse von 9,20 Dollar lassen direkte Rückschläge bis 8,10 Dollar bzw. 7,30 Dollar erwarten. Ein Rutsch unter die tragende Unterstützung bei 7,30 Dollar würde das charttechnische Setup sichtlich trüben und starkes Abwärtspotenzial generieren.

© Christian Kämmerer  
Technischer Analyst und Redaktionsmitglied

---

Dieser Artikel stammt von [Rohstoff-Welt.de](https://www.rohstoff-welt.de)

Die URL für diesen Artikel lautet:

<https://www.rohstoff-welt.de/news/15684--Yamana-Gold---geglueckte-Stabilisierung.html>

Für den Inhalt des Beitrages ist allein der Autor verantwortlich bzw. die aufgeführte Quelle. Bild- oder Filmrechte liegen beim Autor/Quelle bzw. bei der vom ihm benannten Quelle. Bei Übersetzungen können Fehler nicht ausgeschlossen werden. Der vertretene Standpunkt eines Autors spiegelt generell nicht die Meinung des Webseiten-Betreibers wieder. Mittels der Veröffentlichung will dieser lediglich ein pluralistisches Meinungsbild darstellen. Direkte oder indirekte Aussagen in einem Beitrag stellen keinerlei Aufforderung zum Kauf-/Verkauf von Wertpapieren dar. Wir wehren uns gegen jede Form von Hass, Diskriminierung und Verletzung der Menschenwürde. Beachten Sie bitte auch unsere [AGB/Disclaimer!](#)

---

Die Reproduktion, Modifikation oder Verwendung der Inhalte ganz oder teilweise ohne schriftliche Genehmigung ist untersagt!  
Alle Angaben ohne Gewähr! Copyright © by Rohstoff-Welt.de -1999-2025. Es gelten unsere [AGB](#) und [Datenschutzrichtlinien](#).