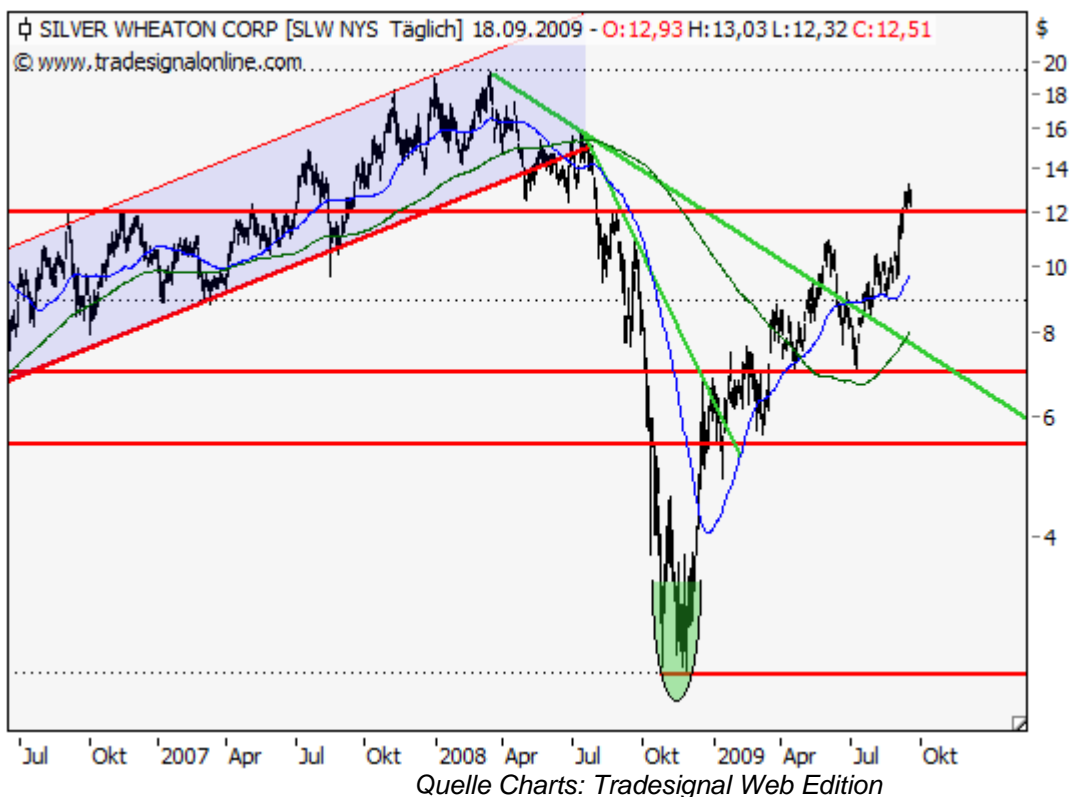


# Silver Wheaton - dynamische Rally vom Support

21.09.2009 | [Christian Kämmerer](#)

Das kanadische Silberminenunternehmen Silver Wheaton Corp. hätte nicht exakter den Start in Richtung neuer Jahreshochs vom Unterstützungsniveau aus beginnen können als in der vergangenen [Analyse vom 26. Juni](#) beschrieben. Als entscheidender Dreh- und Angelpunkt wurde damals zum einen der erreichte 55-Tage-Durchschnitt benannt sowie im Falle eines Unterschreitens inkl. des Scheiterns am 38,20%-Fibonacci-Retracement die Ausdehnung der Korrekturbewegung favorisiert.

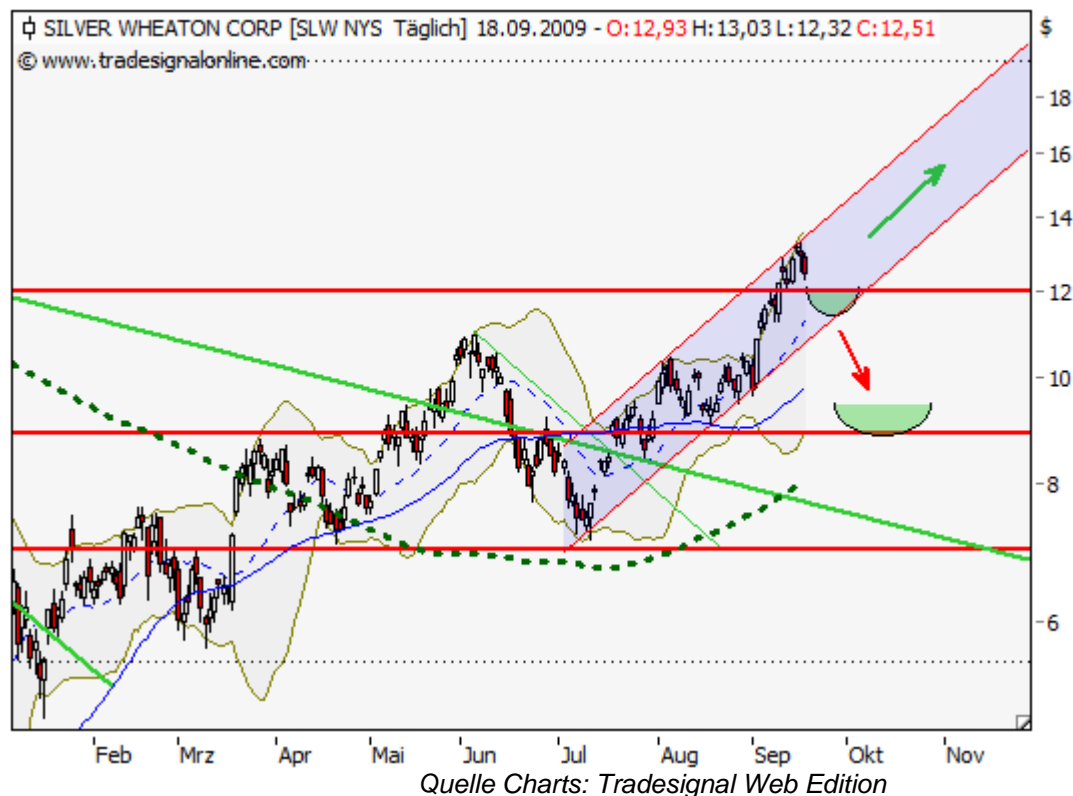
Genau diesen Weg schlug die Aktie ein um dann - fast schon Punktgenau - am Unterstützungsniveau zwischen 7,05 bis 7,15 Dollar sowie oberhalb des 200-Tage-Durchschnitts (aktuell bei 8,06 Dollar) nach oben zu drehen. Der Rest ist bekannt, es folgte eine wahrlich dynamische Rally!



## Fazit:

Mit einer Kursperformance von mehr als 75 Prozent in knapp zwei Monaten kann man wohl zu Recht behaupten, dass Silver Wheaton - selbstverständlich gestützt durch einen nicht minder starken Silberpreis - fast schon wieder in altem Glanz erstrahlt.

Seit den Tiefstständen vom vierten Quartal des Jahres 2008 hat diese Aktie zudem eine Performance von knapp 450 Prozent vorzuweisen. Die primäre Abwärtstrendlinie ist klar überwunden und folglich rücken wieder die alten Höchststände nahe der 20-Dollar-Marke ins Blickfeld. Sofern sich Silver Wheaton innerhalb des seit Juli etablierten Trendkanals halten kann, sind diese Kursniveaus bis spätestens zum Ende des Jahres 2009 erreichbar. Entscheidend für dieses Szenario ist das Verweilen innerhalb des Trendkanals sowie das Behaupten des Kursniveaus von 11,50 Dollar. Ein Schlusskurs unterhalb von 11,50 Dollar initiiert umgehend weiteres Abwärtspotenzial bis 8,85 Dollar und sollte im Einklang von nachgebenden Edelmetallpreisen einhergehen.



### Long Szenario:

Silver Wheaton behauptet mit Kursen oberhalb von 11,50 Dollar den seit Juli etablierten Trendkanal und dementsprechend Richtungsweisend ist der weitere Kursverlauf. Einzig ein Widerstandslevel aus den früheren Jahren im Bereich von 15,10 bis 15,60 Dollar könnte den direkten Durchmarsch der Aktie zeitlich verzögern. Das grundsätzliche Setup erscheint jedoch nach wie vor bullisch.

### Short Szenario:

Gelingt es Silver Wheaton nicht sicher weiterhin innerhalb des Aufwärtstrendkanals zu bewegen, wird mit Kursen unterhalb von 11,50 Dollar zunächst Rückschlagspotenzial bis wenigstens 8,85 Dollar generiert. Unterhalb von 8,70 Dollar wird sich zeigen müssen ob der Bereich um den 200-Tage-Durchschnitt, welcher aktuell bei 8,06 Dollar notiert, für eine Stabilisierung ausreicht. Bei Kursen unter 7,05 Dollar trübt sich die charttechnische Lage sichtlich ein.

© Christian Kämmerer  
Technischer Analyst und Redaktionsmitglied

Dieser Artikel stammt von [Rohstoff-Welt.de](http://Rohstoff-Welt.de)  
Die URL für diesen Artikel lautet:  
<https://www.rohstoff-welt.de/news/15034--Silver-Wheaton---dynamische-Rally-vom-Support.html>

Für den Inhalt des Beitrages ist allein der Autor verantwortlich bzw. die aufgeführte Quelle. Bild- oder Filmrechte liegen beim Autor/Quelle bzw. bei der vom ihm benannten Quelle. Bei Übersetzungen können Fehler nicht ausgeschlossen werden. Der vertretene Standpunkt eines Autors spiegelt generell nicht die Meinung des Webseiten-Betreibers wieder. Mittels der Veröffentlichung will dieser lediglich ein pluralistisches Meinungsbild darstellen. Direkte oder indirekte Aussagen in einem Beitrag stellen keinerlei Aufforderung zum Kauf-/Verkauf von Wertpapieren dar. Wir wehren uns gegen jede Form von Hass, Diskriminierung und Verletzung der Menschenwürde. Beachten Sie bitte auch unsere [AGB/Disclaimer!](#)

Die Reproduktion, Modifikation oder Verwendung der Inhalte ganz oder teilweise ohne schriftliche Genehmigung ist untersagt!  
Alle Angaben ohne Gewähr! Copyright © by Rohstoff-Welt.de -1999-2026. Es gelten unsere [AGB](#) und [Datenschutzrichtlinien](#).