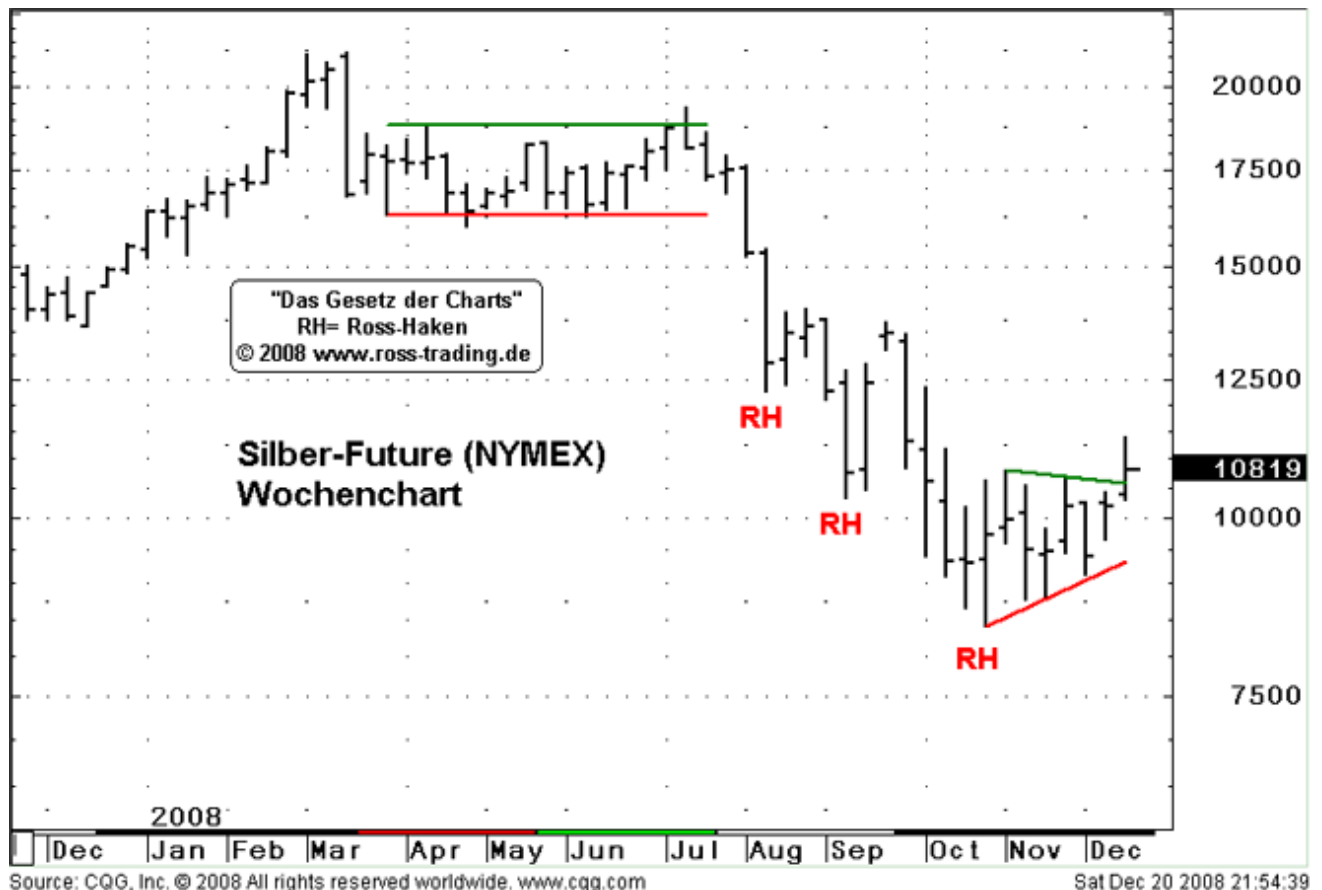


Technische Chartanalyse zu Silber-Futures

22.12.2008 | [Karsten Kagels](#)

Der unten abgebildete Chart (Silberpreis in USD, gehandelt an der NYMEX) zeigt die wöchentliche Preisentwicklung von Januar 2008 bis zum Zeitpunkt der Niederschrift dieser Analyse unter Verwendung einer logarithmischen Skalierung der Preisachse.

Jeder Notierungsstab stellt die Handelsspanne eines jeden Woche dar. Der letzte Kursstab in dem Chart zeigt die Preisbewegung der vergangenen Woche.



Ausblick:

Der Silberpreis bewegt sich nach dem "Gesetz der Charts" von Joe Ross und aus Sicht des Wochencharts in einem definierten Aufwärtstrend, nachdem der Markt in der letzten Woche aus einer Konsolidierung nach oben ausgebrochen ist.

Wir erwarten einen weiter steigenden Silberpreis.

Der Aufwärtstrend wäre dann unterbrochen, wenn das Vorwochentief bei 10,300 unterschritten wird.

© Karsten P. Kagels
www.ross-trading.de

Dieser Artikel stammt von [Rohstoff-Welt.de](#)

Die URL für diesen Artikel lautet:

<https://www.rohstoff-welt.de/news/10749--Technische-Chartanalyse-zu-Silber-Futures.html>

Für den Inhalt des Beitrages ist allein der Autor verantwortlich bzw. die aufgeführte Quelle. Bild- oder Filmrechte liegen beim Autor/Quelle bzw. bei der vom ihm benannten Quelle. Bei Übersetzungen können Fehler nicht ausgeschlossen werden. Der vertretene Standpunkt eines Autors spiegelt generell nicht die Meinung des Webseiten-Betreibers wieder. Mittels der Veröffentlichung will dieser lediglich ein pluralistisches Meinungsbild darstellen. Direkte oder indirekte Aussagen in einem Beitrag stellen keinerlei Aufforderung zum Kauf-/Verkauf von Wertpapieren dar. Wir wehren uns gegen jede Form von Hass, Diskriminierung und Verletzung der Menschenwürde. Beachten Sie bitte auch unsere [AGB/Disclaimer!](#)

Die Reproduktion, Modifikation oder Verwendung der Inhalte ganz oder teilweise ohne schriftliche Genehmigung ist untersagt!
Alle Angaben ohne Gewähr! Copyright © by Rohstoff-Welt.de -1999-2026. Es gelten unsere [AGB](#) und [Datenschutzrichtlinien](#).