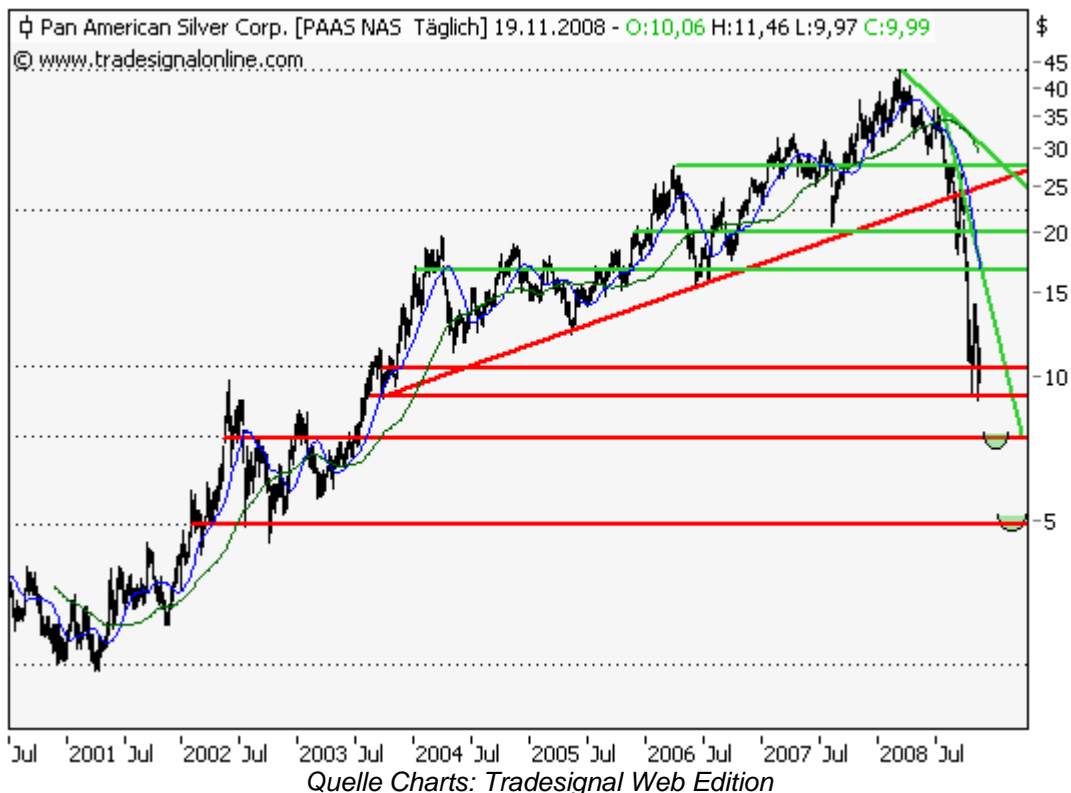


Charttechnik: Pan American Silver - auf Talfahrt

20.11.2008 | [Christian Kämmerer](#)

Obwohl der Silberpreise bisher versucht sich oberhalb von 9 Dollar zu stabilisieren, so scheinen derzeit sämtliche Silberminen einen weiteren Kursrutsch des Basisrohstoffes zu antizipieren. Allen voran auch das kanadische Minenunternehmen Pan American Silver Corp. - dieses vollzog gar das skizzierte Sell-Off-Szenario der [Analyse vom 9. September](#) mit Preisen unterhalb von 10 Dollar in voller Gänze. Insofern überrascht es nicht, dass man auch bei dieser Aktie (wie derzeit bei allen anderen auch) das charttechnische Zeitfenster zurück bis auf das Jahr 2000 ausdehnen muss um ernsthafte Ableitungen für den möglichen Kursverlauf oder doch besser Kursverfall im Sinne weiterer Unterstützungen finden zu können.



Fazit:

Der Bruch der mehrjährigen Abwärtstrendlinie lies bereits in der damaligen Analyse nichts Gutes vermuten und somit wurde auch ein stärkerer Folgeabverkauf nicht ausgeschlossen. Nichts anderes als weitere heftige Abverkäufe folgten und ebenso wie damals muss auch hier und heute noch immer auf die Ausbildung eines tragfähigen Bodens gewartet werden. Tatsache ist, dass mit der Ausbildung neuer Tiefstkurse in Verbindung mit einem Tageschlusskurs von unter 9,20 Dollar die Aktie rasch bis mindestens 7,45 Dollar abfallen sollte. Gelingt auch hier keine Stabilisierung bzw. Bodenbildung, so sind weitere 45 % Abschlag einzukalkulieren. Hingegen mit einem überraschenden Anstieg über 13,20 Dollar die Chance auf eine Erholung bis zunächst 16,50 Dollar gegeben ist.



Long Szenario:

Mit Rückenwind eines sich erholenden Silberpreises könnte Pan American Silver den Versuch starten eine Art tragfähigen Doppelboden im Bereich um 9,20 Dollar auszubilden. Gelingt dies, gilt es mit dem Überwinden der ersten Hürde zwischen 12,50 und 13,20 Dollar einen Angriff auf die seit Juli bestehende Abwärtstrendlinie bei aktuell rund 17 Dollar zu starten.

Short Szenario:

Der Abverkauf nimmt weiterhin seinen Lauf und somit generiert die Aktie mit dem Unterschreiten der Kursmarke von 9,20 Dollar zusätzliches Abwärtspotenzial bis zunächst 7,45 Dollar. Aufgrund anhaltender Gesamtmarktpanik sind jedoch auch weitere Sell-Offs bis zum Kursniveau von 5 Dollar ebenso im Rahmen des neu aktivierten Verkaufssignals möglich. Kurse unterhalb von 5 Dollar erscheinen fundamental nicht möglich, doch dies werten wir im Falle des Falles in einer der Folgeanalysen aus.

© Christian Kämmerer

Dieser Artikel stammt von Rohstoff-Welt.de

Die URL für diesen Artikel lautet:

<https://www.rohstoff-welt.de/news/10243--Charttechnik--Pan-American-Silver---auf-Talfahrt.html>

Für den Inhalt des Beitrages ist allein der Autor verantwortlich bzw. die aufgeführte Quelle. Bild- oder Filmrechte liegen beim Autor/Quelle bzw. bei der vom ihm benannten Quelle. Bei Übersetzungen können Fehler nicht ausgeschlossen werden. Der vertretene Standpunkt eines Autors spiegelt generell nicht die Meinung des Webseiten-Betreibers wieder. Mittels der Veröffentlichung will dieser lediglich ein pluralistisches Meinungsbild darstellen. Direkte oder indirekte Aussagen in einem Beitrag stellen keinerlei Aufforderung zum Kauf-/Verkauf von Wertpapieren dar. Wir wehren uns gegen jede Form von Hass, Diskriminierung und Verletzung der Menschenwürde. Beachten Sie bitte auch unsere [AGB/Disclaimer!](#)

Die Reproduktion, Modifikation oder Verwendung der Inhalte ganz oder teilweise ohne schriftliche Genehmigung ist untersagt!
 Alle Angaben ohne Gewähr! Copyright © by Rohstoff-Welt.de -1999-2026. Es gelten unsere [AGB](#) und [Datenschutzrichtlinien](#).